

GLÜCK AUF LENGEDE

24. April 2026
Nr. 4/26 • Ausgabe 254
22. Jahrgang

Mitteilungs- und Informationsblatt in der Gemeinde Lengede

Herausgeber: Gleitz GmbH • 31185 Nettlingen • Tel.: 0 51 23 / 40 62 7 - 0 • Fax: 40 62 7 - 90 • Internet: www.gleitz-online.de

In dieser Ausgabe

Suche nach dem „Goldenen Ei“ im Naturbad Broistedt

Drohne verschafft Heimatpflegern in Lengede Übersicht

Anfragen nach Gewerbeflächen in Lengede ungebrochen / Straßenbaumaßnahmen haben begonnen:

Unternehmerpark Broistedt wird erneut erweitert



Zur Ortsbesichtigung trafen sich jetzt die politischen Vertreter im Verwaltungsausschuss vor der riesigen Fläche zur Erweiterung des Unternehmerparks in Broistedt.

Lengede. Es ist schon eine Erfolgsgeschichte – der Unternehmerpark in Broistedt! Inzwischen findet die dritte Erweiterung des Geländes statt und die Nachfrage nach Gewerbegrundstücken in der Gemeinde Lengede ist ungebrochen. Das geht soweit, dass inzwischen nicht mehr alle Anfragen befürwortet werden, sondern die Kommunalpolitiker auswählen und sich sogar Absagen erlauben können. Deshalb ist es nur folgerichtig, dass der Gemeinderat einstimmig eine zusätzliche Fläche von 60.000

Quadratmetern für Betriebsansiedelungen beschlossen hat. Nachdem die Formalien der Bauleitplanung und der Ankauf von Grundstücken vorgenommen wurde, ist nun auch auf dem Gelände rege Bautätigkeit zu sehen, denn der Tiefbau mit Anlage einer Baustraße, großflächigem Boden-austausch und Erdbewegungen, hat begonnen. Zur Erschließung des Areals gehört auch die Anlage einer weiteren Zu- und Ausfahrt an die Landesstraße 472 (Umgehungsstraße) für den Kraftfahrzeugverkehr. Es werden Ampeln

installiert, ein weiterer Radweg an der L472 auf der südlichen Seite gebaut und eine Straßensanierung durchgeführt. Mancher Autofahrer hat bereits fehlende Bäume am Straßenrand bemerkt, die im Bereich der neuen Einmündung beseitigt werden mussten. Die Erschließungs- und technischen Arbeiten sollen im Herbst abgeschlossen sein, heißt es aus dem Rathaus, sodass künftige Bauherren bereits Bauanträge stellen und Ende des Jahres mit der Errichtung ihrer Firmengebäude beginnen könnten.

Auf Wunsch von Anliegern erhält im Rahmen der Planungen, die Ampelkreuzung an der Tankstelle/Abzweig Osterriehe, eine zusätzliche Regelung für Fußgänger und Radfahrer. Ein Überweg an der neuen Zufahrt auf Höhe des Sportplatzes, ist allerdings nicht vorgesehen. Dieser „Schleichweg“, vom Freibad und Sportgelände in die Feldmark, ist gerade bei Hundebesitzern und Spaziergängern sehr beliebt, aber gefährlich.

Text und Fotos:
Michael Kramer



Baustraße zur neuen 60.000 Quadratmeter großen Erweiterung des Gewerbegebiets.



Zwischen Umgehungsstraße und bisherigem Gewerbe (Firma Hoffmann, Teach & Drive, Biogas-Anlage) finden die Erschließungsarbeiten für die Erweiterung des Unternehmerparks Broistedt statt.

5.000€ BONUS FÜR ALLE ALLE

READY SET Ford

Zusätzlich zur staatlichen E-Auto-Förderung für Ford Puma Gen-E, Explorer und Capri.

Ford Puma Gen-E: Energieverbrauch (kombiniert)*: 14,5-13,1 kWh/100 km; CO₂-Emissionen (kombiniert)*: 0 g/km; CO₂-Klasse: A; Elektrische Reichweite**: 347-376 km
Ford Explorer Standard Range: Energieverbrauch (kombiniert): 17,5-15,4 kWh/100 km; CO₂-Emissionen (kombiniert): 0 g/km; CO₂-Klasse: A; Elektrische Reichweite: 352-444 km

PISKE Der Ford-Händler
GmbH von Wolfenbüttel
Ahlumer Straße 86 • 38302 Wolfenbüttel • Tel. 0 53 31 / 9 70 20

MEIER
DACHDECKEREI & ZIMMEREI

Dachdeckerei-Zimmerei Meier GmbH & Co. KG
Marie-Curie-Straße 6a • 38268 Lengede
Telefon (0 53 44) 26 26 29 0 • Fax (0 53 44) 26 26 29 29
info@dz-meier.de • www.dz-meier.de

Kompletter Service rund um Dach und Wand!

Hofladen Wiedemann
zur alten Mühle

HOF direkt top in der Par
Hofladen
2021
3. Platz
Hofladen Wiedemann

ab sofort **TÄGLICH FRISCH**

ERDBEEREN aus eigener Ernte
ab 2. MAI

frischer Spargel
– auf Wunsch auch geschält –

SAISON-Öffnungszeiten
Mo – Fr 8 – 18 Uhr
Samstag 8 – 17 Uhr
Sonntag 9 – 17 Uhr

Vechelde-Bettmar • Breite Straße 1 (B1)
Tel. (0 53 02) 9 30 48 73 • www.Hof-Wiedemann.de

Endlich glücklich aufwachen!

Vereinbaren Sie noch heute einen Termin zur **kostenlosen Rückenvermessung**.
Individuelle Beratung, erstklassiger Schlaf
Nutzen Sie unsere fachliche Beratung beim Matratzenkauf!

KOLBE BETTENLAND
SEIT 1930

Bavenstedter Straße 54 • 31135 Hildesheim • Telefon (0 51 21) 51 44 50 • termin@kolbe-bettenland.de • www.kolbe-bettenland.de • Mo.–Fr. 10.00–19.00 Uhr / Sa. 10.00–18.00 Uhr

avacon
Energie. Immer. Überall.
 avacon.de



Christina Heßler 01711762730
MOBILE
FRISEURMEISTERIN
 christina_he_friseurmeisterin
 Nestzeit.com
MAMIS FAMILIEN DAMEN HERREN KINDER
HIGHLIGHTS COLOR CUT CARE CURL STYLE



BLUEman
WIR LEBEN FREIRÄUME
 Bewässerungssysteme | Mähroboter
 pggruppe-blueman.de
 05171-17033
 blueman@pg-gruppe.de

REGENWASSER NUTZANLAGEN
 MODERNE MÄHROBOTER
 NEUSTE PUMPENTECHNIK
 BEWÄSSERUNGSANLAGEN

EINE MARKE DER **PG GRUPPE**

Stein- und Bildhauerei Ritter-Wagner
 gegründet 1908 Inh. Kai Stähr
BEI UNS Große Auswahl an Zierkies, Edelsplitt & Gabionensteinen
 Grabmale • Grabanlagen • Grabschmuck
 Liegesteine, Schriftplatten • Außen/Innentreppen,
 Fensterbänke u.v.m. aus Naturstein
 31246 Ilsede/Groß Lafferde Telefon 05174/446
 Ludwig-Jahn-Str. 18 Mail: ritter-wagner@vodafone.de
 An der Bundesstraße 444 www.ritter-wagner.de

GLÜCK AUF LENGEDE
 Mitteilungs- und Informationsblatt in der Gemeinde Lengede
 Nächste Ausgabe: Fr., 22.05.2026
 Redaktioneller Einsendeschluss: Mo., 11.05., 12 Uhr
 Anzeigenschluss: Di., 12.05., 12 Uhr
 Impressum: 6.760 Exemplare
 Auflage: Monatlich kostenlos für alle Haushalte
 Gleitz GmbH
 Herausgeber: Karl-Heinz Gleitz
 Geschäftsführer: Landwehr 18 a, 31185 Söhle / OT Nettlingen
 Anschrift: Tel.: 051 23 / 40627-0, Fax: 40 627-90
 E-Mail: info@gleitz-online.de
 Anzeigenberatung: Ines Gremmel, Dörthe Herbst, Julian Nussel
 Qualität und Technik: Oliver Kroll (Leitung), Julia-Aline Bartelt, Marion Glawion,
 Daria-Sue Grabarek, Tomas Linz, Hannah Louisa Meißner,
 Jasmin Nussel
 Vertrieb: Lena Bleckwenn, Martina Claus, Annika Thiel-Wentow
 Rechnungswesen, Verwaltung: Else Pape-Gleitz, Gisela Günther
 Druck: DRUCKHAUS WITTICH KG
 Industriestraße 9-11
 36358 Herbstein
 Erscheinungsdaten und weitere Infos unter www.gleitz-online.de
Gleitz GmbH – Ihr Verlag für die Region:
 Algermisser Gemeindebote, Der Diekholzener, Der Vechelder,
 Der Wendeburger, Glück Auf Lengede, Giesener Gemeindebote,
 Harsumer Rundschau, Hohenhamelner Kurier,
 Holler Nachrichten, Ilseder Nachrichten, Kehrwieler (Söhle),
 Samtgemeindebote (Baddeckenstedt) und Schellerter Bote

Am 5. Mai auf dem Integrationsfeld:

Kubb-Turnier für Lengede

Lengede. Weil es Spaß macht! Bereits zum 9. Mal laden wir Sie und Euch zum gemeindeinternen Kubb-Turnier ein, dem „Lengeder KUBB-CUP“. Spielberechtigt sind alle, die in Lengede wohnen bzw. arbeiten oder einem Lengeder Verein oder einer Lengeder Vereinigung angehören. Ein Team besteht aus mindestens drei Personen. Wir treffen uns am **Montag, 5. Mai**, auf dem Integrationsfeld des SV Lengede am Schachtweg zwischen A- und

B-Platz – am Internationalen Tag des Kubbs. Die ersten Würfhölzer fliegen spätestens um 18 Uhr. Die drei erstplatzierten Teams erhalten einen „Pokal“, und zum zweiten Mal wird ein Wanderpokal unter allen Teams ausgelost. Zu weiteren Informationen und zur Anmeldung gelangt man über: www.sv-lengede.de/kubb
 Herzlich willkommen allen Aktiven und Interessierten!
Holger Meier für den Sportverein Lengede

Sportverein Lengede:

Mitgliederversammlung

Lengede. Ganz herzlich willkommen sind alle Mitglieder des SV Lengede zur diesjährigen Versammlung.
 Verdienten Mitgliedern für sportliche Leistungen und langjährige Mitgliedschaft die Ehre zu erweisen, von Ereignissen und Zahlen des vergangenen Jahres zu hören, über neue Entwicklungen informiert zu werden, den Vor-

stand für die nächste Periode zu wählen – all das und noch mehr bietet diese Zusammenkunft.
 Sie findet am **Freitag, 8. Mai 2026**, um 18 Uhr in der Vereinsgaststätte oder in der Kleinsporthalle in Lengede, Schachtweg 1, statt. Wir freuen uns auf Ihr und Euer Kommen.
Für den Vorstand Wolfgang Werner, Vorsitzender

SPD Woltwiesche lädt ein:

Bouleturnier am 26. April



Sven Andres und Julia Semper

Woltwiesche. Die SPD Woltwiesche veranstaltet am Sonntag, 26. April, ein öffentliches Bouleturnier und lädt dazu alle Bürgerinnen und Bürger herzlich ein. Beginn der Veranstaltung ist um 10 Uhr auf der Boulebahn am Sportplatz in Woltwiesche. Teilnehmen können Interessierte jeden Alters – ganz gleich, ob Anfänger oder erfahrene Spieler. Im Mittelpunkt des Tages stehen nicht nur sportlicher Ehrgeiz und spannende Wettkämpfe, sondern vor allem das gemeinsame Miteinander. Das Boulespiel bietet eine ideale Gelegenheit, in lockerer Atmosphäre neue Kontakte zu knüpfen und einen geselligen Tag im Freien zu verbringen.

Ein weiterer Höhepunkt der Veranstaltung ist die Möglichkeit, mit politischen Vertreterinnen und Vertretern ins Gespräch zu kommen. Vor Ort werden die SPD-Landratskandidatin Julia Semper sowie der SPD-Bürgermeisterkandidat Sven Anders anwesend sein. Beide stehen für persönliche Gespräche zur Verfügung und freuen sich darauf, die Anliegen und Fragen der Bürgerinnen und Bürger kennenzulernen.
 Interessierte Teilnehmerinnen und Teilnehmer werden gebeten, sich vorab anzumelden. Die Anmeldung ist bei Sven Anders telefonisch unter 05344 915566 oder mobil unter 0162 8817324 möglich. Alternativ kann die Anmeldung auch per E-Mail an anderson.sv@outlook.de erfolgen.
 Die SPD Woltwiesche freut sich auf eine rege Teilnahme und einen rundum gelungenen Tag mit Sport, Gesprächen und guter Stimmung.
Sven Anders SPD Woltwiesche

Bollmann
 Brennstoffe GmbH
 Peiner Straße 25 · 38268 Lengede/Kl. Lafferde
 Telefon (0 51 74) 10 51
 Wir bieten Ihnen ganzjährig Kohlen zur Abholung an oder eine Lieferung zu günstigen Konditionen.
www.Bollmann-Brennstoffe.de

- » Heizöl
- » Diesel
- » Kohlen
- » Holzkohle
- » Kies



Die Generationenhilfe Lengede:

Ehrenamtliche Helfer stellen sich vor

Lengede. Hilfe leisten geht nur mit Helfern und Helferinnen. Deshalb sucht der Verein dringend Menschen, die Lust haben ehrenamtlich zu unterstützen. Wie fühlen sich eigentlich Menschen, die diesen Schritt schon gewagt haben. Was treibt sie an, anderen zu helfen. Um ihnen das näher zu bringen, stellen wir ab sofort in jeder Ausgabe einen Helfer, eine Helferin vor. So bekommt man hautnah mit, was es bedeutet, die Generationenhilfe zu unterstützen und wieviel Freude man geben aber auch empfinden kann.



Ruth Bode

Heute stellt sich Ruth Bode vor: Ich bin im Jahr 2013 nach Lengede gezogen und dachte mir irgendwann, dass man irgendwas tun müsse, um unter Menschen zu kommen. Ich hörte von der Generationenhilfe, wusste aber erst gar nicht, was sich dahinter verbirgt. Doch schon nach wenigen Gesprächen war mir klar, dass ich mir das einmal näher ansehen möchte. Also trat ich 2020 in den Verein als förderndes Mitglied ein. Da ich das Angebot der Generationenhilfe sehr spannend fand, nahm ich schon bald an verschiedenen Veranstaltungen teil. Ich gehe zum Kaffeeklatsch und unterstütze und betreue Mitglieder im häuslichen Bereich. Aber das ist noch nicht alles. Seit drei Jahren betreue ich die Gruppe „Kochen in geselliger Runde“. Ach

ja, da ist ja noch was: Karten spielen, das machen wir auch noch regelmäßig. Es ist immer wieder eine Freude, sich bei einer Tasse Kaffee zu treffen, Gedanken und Erlebnisse auszutauschen und gemeinsam zu „Zocken“. Alle genießen die Gemeinschaft.
 Sie merken, dass richtig was los ist bei der Generationenhilfe Lengede. Also lassen Sie sich nicht weiter bitten. Kommen Sie einfach vorbei und machen Sie mit. Es lohnt sich.
 Generationenhilfe Lengede e. V., Lafferder Straße 1 A, 38268 Lengede, E-Mail: info@generationenhilfe-lengede.de, Telefon: 05344 9692131
 Öffnungszeiten des Büros: Dienstags 16 bis 18 Uhr und donnerstags 10 bis 12 Uhr.
Gerhard Niebel

KURZ & BÜNDIG

Außensprechstunden des Senioren- und Pflegestützpunktes Niedersachsen im Landkreis Peine: Die Mitarbeiterinnen des Senioren- und Pflegestützpunktes bieten in **Lengede am 19. Mai, von 9 bis 12 Uhr** Sprechzeiten

im Bürgerhaus Lengede, Woltwiescher Weg 1 an. Eine vorherige telefonische Terminvereinbarung unter 05171 4019100 ist wünschenswert. Eine persönliche Beratung ist auch per Telefon oder Online-Videochat möglich.

APOTHEKEN NOTDIENST

Apotheken-Notdienst 24 h
Festnetz: 0800 0022833, Handy: 22833 (69 ct/Min.)
 oder unter www.apotheken.de

ÄRZTLICHER NOTDIENST

Notruf für Notarzt, Rettungsdienst und Feuerwehr: 112
Ärztlicher Bereitschaftsdienst 116117
 Montag, Dienstag und Donnerstag 19 bis 7 Uhr
 Mittwoch und Freitag 15 bis 7 Uhr,
 Samstag, Sonn- und Feiertage 9 bis 7 Uhr
Augenärztlicher Bereitschaftsdienst
 Montag, Dienstag und Donnerstag 20 bis 22 Uhr
 Mittwoch und Freitag 18 bis 22 Uhr,
 Samstag, Sonn- und Feiertage 10 bis 16 Uhr.
Kinderärztlicher Bereitschaftsdienst
 Montag, Dienstag und Donnerstag 20 bis 22 Uhr
 Mittwoch 16 bis 20 Uhr, Freitag 16 bis 22 Uhr,
 Samstag, Sonn- und Feiertage 10 bis 20 Uhr.

ZAHNÄRZTLICHER NOTDIENST

Kassenzahnärztliche Vereinigung Niedersachsen
 Aktuelle Notdienstnummer: **05176 923399**
 (Anrufbeantworteransage über diensthabende Zahnärzte)
 Oder unter www.kzvn.de im Internet.

TIERÄRZTLICHER NOTDIENST

25. und 26.4. **Tä. M. Deckervan-Leeuwen**, 05128 404100
 Hohenhameln Mobil: 0160 96207524
 1.5. **Tierarztpraxis Eswein**, Broistedt 0176 70591532
 2. und 3.5. **Dres. Georg Heiber & Caroline Spickschen**,
 Abbensen 05177 98650
 9. und 10.5. **Tierarztpraxis Papenhorst**, Alvesse 05176 976288
 Mobil: 0171 2647023
 14.5. **Dr. Elke Heinemann-Tronke**, Adenstedt 05172 912270
 Mobil: 01515 4851127
 16. und 17.5. **Dr. Anja Jansen**, Vechelde 05302 805088
 22. und 23.5. **TÄ Maren Koch**, Edemissen 05176 219

Österlicher Andrang, zufriedene Gäste und erfolgreiche Aktive:

Suche nach dem „Goldenen Ei“ im Naturbad Broistedt

Broistedt. Mann, war das ein Gewusel! Hunderte kleine und große Gäste zu Ostern im Freibad Broistedt auf der Suche nach dem „Goldenen Ei“. Bei herrlichem Frühlingwetter, frisch aber sonnig, machten sich Eltern, Oma und Opa mit den Kindern und Enkeln auf den Weg zur fröhlichen Ostereiersuche in die weitläufige Park- und Freizeitlandschaft der „Natur, Schwimm- und Freizeit-Oase“ nach Broistedt.

„Zahlreiche Kinder warteten

bereits ungeduldig vor dem Eingang, bevor pünktlich um elf Uhr die Tore geöffnet wurden“, berichtet sichtlich zufriedenes Vorstandsmitglied Patrick Fölsch über den Besucheransturm. Bevor die Kinderschar aber starten durfte gab es noch Sicherheitshinweise von der Vereinsvorsitzenden, Stefanie Lohde, denn im und am Wasser, dem Sprungturm oder am Beckenrand war nichts versteckt. Dagegen waren die gut einhundert Plastikeier auf dem Gelände



Vor dem Vereinsheim warteten die Kinder mit ihren gefundenen Plastikeiern geduldig zum Tausch gegen leckere Süßigkeiten.

hinten Findlingen, im Gras, unter Büschen oder im Schilf verborgen und warteten darauf entdeckt zu werden. Mit der „Beute“ ging es dann zum Tausch gegen süße Schoko-Eier ins Vereinsheim, wo die Organisatoren neben Getränken auch leckere, heiße Waffeln ausgaben. Draußen bruzzelten Bratwürste, die besonders bei den Vätern gut ankamen, das Mittagessen ersetzten und mit entsprechender Spende den Freibad-

Verein unterstützten. Ein heiterer Auftakt nach Maß vor der neuen Schwimmsaison, die traditionell im Mai mit dem Anbaden beginnt.

Die vierjährige Elisa hat übrigens das „Goldene Ei“ gefunden und sich so sehr in das Ei verliebt, dass sie es mitgenommen hat. Zur Belohnung erhielt sie einen Verzehrutschein und einen Schoko-Osterhasen.

Text und Fotos:
Michael Kramer



Bereits zu Ostern war viel Betrieb von Familien bei erfolgreicher Eiersuche im Naturbad Broistedt.

SPD Lengede nominiert 32 Kandidatinnen und Kandidaten für die Kommunalwahl 2026:

„ZusammenLeben, gemeinsam gestalten“

Lengede. Die SPD in der Gemeinde Lengede hat die personellen Weichen für die Kommunalwahl am 13. September 2026 gestellt. Unter der Leitung des Vorsitzenden Meik Vossbeck nominierten die Mitglieder in ihrer Aufstellungsversammlung insgesamt 32 Kandidatinnen und Kandidaten für den Gemeinderat Lengede, die Kandidatinnen und Kandidaten für den Kreistag Peine sowie für die fünf Ortsräte in Barbecke, Broistedt, Lengede, Klein Lafferde und Woltwiesche.

Besonders stolz zeigte sich Vossbeck über die ausgewogene Zusammensetzung der Listen: Mit insgesamt 13 Frauen liegt der Frauenanteil bei starken 40 Prozent. „Wir bilden die gesamte Breite unserer Gesellschaft ab – von erfahrenen Kräften bis hin zu engagierten Neuzugängen“, betonte der Vorsitzende.

Das Fundament für den Wahlkampf bildet ein Programm, das die Handschrift der Menschen vor Ort trägt. In den vergangenen Monaten wurde das Wahlprogramm in mehreren Veranstaltungen gemeinsam mit den Bürgerinnen und Bürgern der Gemeinde Lengede erarbeitet. „Unser Programm ist kein Produkt vom Reißbrett, sondern das Ergebnis echter Dialoge“, so Vossbeck weiter.

Angeführt wird die Kandidatenliste für den Gemeinderat Lengede von Sven Anders. Er tritt als SPD-Kandidat für das Amt des Bürgermeisters der Gemeinde Lengede an. Unter dem



Wahlkampf-Motto „ZusammenLeben, gemeinsam gestalten. Wir sind stark für unsere Gemeinde Lengede“ schwor Anders die Mitglieder ein: „Es geht darum, den hohen Standard, der in den letzten Jahren geschaffen wurde, weiter auszubauen und die Gemeinde Lengede als modernen, lebenswerten Ort weiterzuentwickeln.“

Das klare Ziel der Sozialdemokraten für diesen Herbst: In allen fünf Ortschaften – Lengede, Woltwiesche, Klein Lafferde, Barbecke und Broistedt – möchte die SPD künftig wieder die Ortsbürgermeisterinnen bzw. die Ortsbürgermeister stellen, um eine gemeinsame, bürgernahe Politik zu garantieren.

In den fünf Ortschaften der Ge-

meinde Lengede setzt die SPD auf Teams, die tief in den Vereinen und dem Ehrenamt verwurzelt sind – bekannte Ansprechpartner, erfahren und zugewandt.

In Kürze wird der Ortsverein

zudem das konkrete Wahlprogramm präsentieren, das die Themen Lebensqualität, soziale Infrastruktur und nachhaltige Gemeindeentwicklung in den Fokus rückt.

Meik Vossbeck



Wesche
Dachtechnik
seit 1966

- Dachdeckerei
- Bauklempnerei
- Fassadenbau
- Holzbau
- Schieferarbeiten
- Velux Partnerbetrieb
- Solaranlagen

Tel. 0 51 74/9 21 26, Fax 0 51 74/9 21 27

Dachdeckermeister **Dirk Wesche** 31246 Ilsede-Groß Lafferde, Wörlkamp 5



Wurst vom Bauernhof
Robert Siedentopf

An der Ziegelei 1
31185 Söhlde
☎ 05129 7464

Öffnungszeiten Hofladen
Di. + Mi. 7–15 Uhr
Do. + Fr. 7–17 Uhr, Sa. 7–12 Uhr



Malermeisterbetrieb
Tobias Hilgendorf

Peiner Landstraße 214
31135 Hildesheim
☎ 05121 / 58130
☎ 0176 - 5590 9231
✉ maler-hilgendorf@web.de
www.maler-hilgendorf.de





Peiner Straße 11
38159 Vechelde
(im Einkaufszentrum)
Tel. 05302/800677

Freundlich und kompetent rund um Ihre Gesundheit für Sie da!

Mo. - Fr.
8:00-19:30
und
Sa. 9:00-15:00

Samstags bis 15 Uhr für Sie geöffnet



Ihr Taxi in Lengede seit 1928

TAXI

HIMSTEDT

Broistedter Str. 30
38268 Lengede

☎ (0 53 44)
70 24

- Großraumtaxen bis 6 Personen
- Kleinbus bis 8 Personen
- Dialysefahrten
- Krankenfahrten (sitzend) aller Kassen
- Rollstuhlbeförderung



Natursteinwelt
Bädje



Grabmale · Treppen · Küchenarbeitsplatten
Fensterbänke · Fußböden · Natursteinbäder

Kesselstraße 1 · Bierbergen
Tel. (0 51 28) 52 11

Kreativ & ideenreich

Beton- & Natursteinwerk

BGE BUNDESGESELLSCHAFT FÜR ENDLAGERUNG

Infostelle Konrad

Besuchen Sie uns.
Mi./Do. 10:00 bis 17:00 Uhr
Chemnitzer Straße 27b, Salzgitter






dialog@bge.de

REMONDIS®

IM AUFTRAG DER ZUKUNFT

**Containerdienst,
Schüttgüter**
(Kies, Sand, Splitt, Mineral),

**Ankauf von
Schrott und Metallen**

REMONDIS GmbH & Co. KG
Niederlassung Wolfenbüttel
Frankfurter Str. 45
38304 Wolfenbüttel
wolfenbuettel@remondis.de

Schrott/Metalle:
05331 9055630
05331 9055635
Disposition:
05331 9055620
05331 9055625

Christdemokraten stellen Bewerberliste für Gemeinderat Lengede auf:

Patrick Fölsch einstimmig als CDU-Kandidat zum Bürgermeister nominiert

Lengede. „Einstimmig in geheimer Wahl haben wir unseren Kandidaten für das Amt des Lengeder Bürgermeisters nominiert und bieten den Wählern dazu eine attraktive Bewerberliste als ihre Vertreter im Gemeinderat Lengede an“, freut sich Parteivorsitzender Michael Kramer, vor über 30 Mitgliedern und Gästen in der Jahresversammlung seines CDU-Gemeindeverbandes.

Nachdem sich Carsten Lauenstein, als CDU-Bewerber für den Posten des Peiner Landrats vorgestellt hatte, versicherten ihm die Anwesenden ihre volle Unterstützung in den kommenden Monaten. Diese Solidarität erfuhr auch Patrick Fölsch, der jetzt offiziell durch die Mitgliederversammlung als ihr Kandidat für die Wahl zum Bürgermeister in Lengede bestätigt wurde. Einstimmig ohne Enthaltung, gaben die Parteifreunde ihm Rückenwind für den anstrengenden Wahlkampf



Die Kandidaten der CDU für den Gemeinderat Lengede: Dr. Vera Hagemann (sitzend von links), Vorsitzender Michael Kramer und Bürgermeisterkandidat Patrick Fölsch. Klaus Springer (stehend von links), Horst Grigat, Dr. Arne Bollmann, Wolfgang Belte, Andre Bank, Thomas Strohbecke, Michael Müller, Hinrich Roloff und Karsten Behrens. Phillip Markwort, Jan Wedemeier, Sven Kreykenbohm und Patrick Albrecht waren verhindert.

bis zur Entscheidung am 13. September.

„Wir wollen mit einer deutlich stärkeren Fraktion unsere Präsenz im Gemeinderat ausbauen“, gab Michael Kramer als Ziel bei

den Kommunalwahlen an. Dazu habe man sich inhaltlich wie organisatorisch bereits in den vergangenen Monaten intensiv vorbereitet. Verkehr in den Orten für alle Bürger sicherer ma-

chen, aber nicht für unnötige Behinderungen sorgen. Bildung in Kita's und Schulen weiter stärken sowie Arbeit, Handel und Gewerbe fördern, damit wir in Natur und Umwelt investieren können. Vereine und Wehren für die Gemeinschaftspflege verlässlich unterstützen, Jugend als Zukunft unserer Gesellschaft und Senioren nach einem langen Arbeitsleben schützen, das seien die politischen Ziele der CDU für unsere Gemeinde Lengede.

Geehrt wurden für langjährige Parteitreue: Wolfgang Belte und Konrad Pawlik für 50 Jahre Mitgliedschaft in der CDU, Jürgen Hagemann (30) Helmut Müller (25), und für 20 Jahre Horst Grigat, Michael Müller sowie Hinrich Roloff.

Text und Foto: CDU Lengede

Vorstand der Siedlergemeinschaft Woltwiesche im Amt bestätigt:

Rundum gelungene Veranstaltung



Von links: Tibor Herczeg (Landesverband), Sonja Sütmen, Ramazan Sütmen, Jutta Jordan, Wolfgang Jordan, Karsten Zänsch, Georg Oelkers, Dirk Sieber, Jutta Brockmann und Jennifer Führmann

Woltwiesche. Am 1. März fand in der Turnhalle der Grundschule Woltwiesche die Mitgliederversammlung der Siedlergemeinschaft Woltwiesche statt. Zahlreiche Mitglieder folgten der Einladung, um sich über die Aktivitäten und Entwicklungen des vergangenen Jahres und über die anstehenden Aktivitäten zu informieren.

Als Gäste begrüßte die Siedlergemeinschaft den Vorsitzenden des Landesverbandes des Verbands Wohneigentum, den Vorsitzenden der Kreisgruppe

sowie den Ortsbürgermeister Sven Anders. In ihren Grußworten würdigten die Gäste das Engagement der Gemeinschaft und betonten die Bedeutung des ehrenamtlichen Einsatzes für das gesellschaftliche Leben im Ort.

Nach den Berichten des Vorstandes und einem Rückblick auf die Veranstaltungen des vergangenen Jahres stand die turnusmäßige Wahl des Vorstandes auf der Tagesordnung. Der bestehende Vorstand wurde dabei in seiner Arbeit bestätigt und wiedergewählt. Außerdem wurden mehre-

re Mitglieder für ihre langjährige Vereinszugehörigkeit als Dank für ihre Treue geehrt.

Im Anschluss an die Versammlung folgte ein gemeinsames Abendessen mit anschließendem Beisammensein. Für Unterhaltung sorgten ein Gesangsdou- ble, eine Tombola und Musik zum Tanzen. Der Vorstand zog ein positives Fazit: Die Veranstaltung war rundum gelungen und ein schöner Beweis für den starken Zusammenhalt innerhalb der Gemeinschaft.

Karsten Zänsch

An alle Gartenbegeisterten und die, die es noch werden wollen:

Starten Sie mit uns in die Pflanzsaison

Hildesheim (r). Bei uns finden Sie prallgefüllte Gewächshäuser, mit eigenen Sommerblumenkulturen und einer schön gestalteten Gartenverkaufsfläche mit

über 2.500 Quadratmeter. Stauden, Rosen, Gehölze, Kräuter und Gemüsepflanzen laden Sie ein, individuelle Gartenträume zu verwirklichen.

Unsere Pflanzenqualität und Sortenvielfalt lassen jedes Gärtnerherz höherschlagen. Kommen Sie vorbei! Weitere Infos unter: www.gaertnerei-lehnhoff.de



Gärtnerei
Hauke LEHNHOFF
Blumen, Pflanzen und mehr

Goslarische Landstr. 39
31135 Hildesheim
Telefon 0 51 21 | 3 51 92
gaertnerei-lehnhoff.de

Holen Sie sich
JETZT den Sommer
nach Hause!

BLÜTENRAUSCH

Hörgeräte B.Kress
40 Jahre Familien-Meisterbetrieb, diese fachlichen Erfahrungen kommen unseren Kunden zugute.
Beratung, Hörtest und Probetragen von Hörhilfen kostenfrei.
Wir machen Hausbesuche, Mobil: 01 71 / 5 25 96 20
Lengede, Lafferder Str. 1
Telefon: 0 53 44 / 80 26 48 · www.hoergeraete-kress.de

HEIZUNG · SANITÄR · SOLAR
Seibel GmbH
Badsanierung · Neuanlagen · Wartung
Notdienst · Reparatur
www.seibel-installation.de
Ludwig-Jahn-Straße 8
31246 Ilsede/Groß Lafferde
Tel.: 05174-512
Fax: 05174-8379
E-mail: info@seibel-installation.de

Tierarztpraxis
Dr. med. vet. E. Kuhmann
Ütschenkamp 6 A
38268 Klein Lafferde
Tel.: 05174/530
0177/3102622
Sprechzeiten:
Mo.-Fr. 11.00 – 12.00 Uhr
17.00 – 19.00 Uhr
außer Mi. abends
und nach Vereinbarung
Brockenblick 94
31246 Gadenstedt
Tel.: 05172/3706012
Sprechzeiten:
Mo.-Fr. 8.00 – 10.00 Uhr
Sa 11.00 – 12.00 Uhr
www.Tierarztpraxis-Kuhmann.de

Goldschmiede
Rückum
Sonnenstr. 5a
33268 Klein Lafferde
Tel. 051 74/92 07 72
Fax. 051 74/92 07 73
Öffnungszeiten:
Di.-Fr.: 9.30 - 12.30 Uhr
14.00 - 18.30 Uhr
Sa.: 9.30 - 14.00 Uhr
www.goldschmiede-rueckum.de



Hagen
ENERGIESYSTEME &
GEBÄUDETECHNIK

Sonne rein, Kosten runter – und alles perfekt vernetzt!

Für maximalen Komfort und minimale Kosten: Kombinieren Sie **Photovoltaik, Wärmepumpe, Ladestation und moderne Gebäudetechnik** für eine perfekt abgestimmte, intelligente und umweltfreundliche Energieversorgung – individuell auf Ihre Bedürfnisse zugeschnitten.

Mit moderner Gebäudetechnik vernetzen und optimieren wir Heizung, Licht und Lüftung – für mehr Effizienz, Komfort und Sicherheit.

Wir begleiten Sie von der ersten Beratung bis zur erfolgreichen Inbetriebnahme – Beratung, Planung, Installation und Prüfung aus einer Hand.

Woltorfer Str. 77 C • 31224 Peine
05171 45 79 970 • info@hagen-energiesysteme.de

1KOMMA5°

IMMER DIE GÜNSTIGSTE ENERGIE – DANK WIND, SONNE UND HEARTBEAT AI

Mit unseren intelligenten Energieprodukten:

 Solaranlage

 Wärmepumpe

 Stromspeicher

 Klimaanlage

 Wallbox

 Heartbeat AI

Beratung, Planung, Installation und Wartung –
alles aus einer Hand vom führenden Meisterbetrieb
aus deiner Region.

1KOMMA5° Braunschweig



Hansestraße 76
38112 Braunschweig
Tel. 0531 12939713

1KOMMA5° Hildesheim



Daimlerring 6
31135 Hildesheim
Tel. 05121 280580

Jetzt
unverbindliches
Angebot
einholen!

Aus der Geschäftswelt ...

Wie Sie jetzt bis zu 90 % der Netzkosten sparen:

Der Netzentgelt-Check

In unserem letzten Artikel haben wir über die Verunsicherung durch das neue „Netzpaket“ gesprochen. Doch während die Politik noch debattiert, schaffen wir in der Region bereits Fakten. Der brandneue 1KOMMA5° Netzentgelt-Atlas zeigt: Durch intelligentes Zeitmanagement lassen sich die Kosten für die Netznutzung massiv senken – in der Spitze um bis zu 90 %.

Vom passiven Zahler zum aktiven Sparer

Bisher waren Netzentgelte eine starre Gebühr auf Ihrer Stromrechnung, die Sie als Verbraucher schlicht hinnehmen mussten. Doch das ändert sich jetzt grundlegend: Wer seinen Strom dann nutzt, wenn das öffentliche Netz wenig belastet ist – zum Beispiel nachts oder in den Mittagsstunden –, wird durch deutlich sinkende Gebühren belohnt. Diese zeitvariablen Netzentgelte sind der Schlüssel, um die laufenden Energiekosten auf ein Minimum zu reduzieren. Der Haken an der Sache ist jedoch die praktische Umsetzung im Alltag: Niemand möchte nachts aufstehen, um die Waschmaschine zu starten, oder manuell prüfen, wann das E-Auto am günstigsten geladen werden kann. Ohne eine automatisierte Steuerung bleibt das enorme Sparpotenzial für die meisten Haushalte in der Praxis



schlichtweg ungenutzt.

Die Lösung: Heartbeat AI (macht es automatisch)

Hier setzen wir mit unserer intelligenten Technologie an, um Ihnen diesen Aufwand abzunehmen. Unsere Heartbeat AI ist ein intelligenter Energiemanager, der Erzeugung, Speicherung und Verbrauch in Ihrem Zuhause automatisch und in Echtzeit steuert. Die künstliche Intelligenz kennt die spezifischen, günstigsten Zeitfenster Ihres lokalen Netzbetreibers ganz

genau und vernetzt Ihr System direkt mit dem Energiemarkt.

Sie füllt den Stromspeicher und lädt das Elektroauto präzise dann, wenn die Netzentgelte am niedrigsten sind oder Strom an der Börse sogar zeitweise 0 Cent/kWh kostet.

Das Ergebnis für Sie ist eine maximale Ersparnis von bis zu 80% Ihrer Stromkosten im Vergleich zum herkömmlichen Netzbezug. Allein durch diese intelligenten Entscheidungen im Hintergrund verbrauchen Sie rund 10% mehr Ihres selbst

erzeugten Solarstroms direkt im eigenen Haus.

Einladung zur Infosession am 7. Mai

Theorie ist gut, Praxis ist besser. Wir laden Sie herzlich ein, diese Technologie live zu erleben und gemeinsam mit unseren Experten Ihre persönliche Energiewende zu planen. Erfahren Sie in unserer App, wie Heartbeat AI live die Energieflüsse in Ihrem Zuhause optimiert.

WANN: Donnerstag, 07. Mai, 18.00 Uhr

WO: In unseren Showrooms:

- Hildesheim: Daimlerring 6, 31135 Hildesheim
- Braunschweig: Hansestraße 76, 38112 Braunschweig

HIGHLIGHTS: Heartbeat Live-Demo & Experten-Talk

Lassen Sie sich nicht verunsichern – werden auch Sie zum Energie-Pionier! Wir freuen uns auf Ihren Besuch.

Alles aus einer Hand – Ihr regionaler Meisterbetrieb

Wir in Hildesheim, Hannover und Braunschweig sind Ihr Partner vor Ort. Von der Planung über die Installation durch unsere eigenen Teams bis hin zur Wartung bieten wir Ihnen höchste Standards. 1KOMMA5° wurde von CHIP.de als einer der besten Photovoltaik-Anbieter Deutschlands ausgezeichnet. Zudem sind wir laut EUPD Research die Nummer 1 der Solar-Installateure in Europa.

LENGEDER HANUSA-RECYCLING UG

- Containerdienst
- Asbestentsorgung
- Abriss- und Demontagen
- Kamin- und
- Schneit Holzhandel



Grubenweg 8 38268 Lengede 05344 902 92 96 k.hanusa@web.de

Sperling Holzbau GmbH & Co. KG

Holzbaudeutschland Fachbetrieb
Tel.: 053 45 - 49 287 Fax: 053 45 - 49 32 51 Mobil: 0171 - 26 37 602 info@sperlingholzbau.de
Obere Dorfstraße 4 38271 Baddeckenstedt www.sperlingholzbau.de

- energetische Sanierung
- Einblasdämmung
- Holzhäuser
- Carports/Garagen
- Dachstühle
- Terrassenüberdachungen
- Vordächer/Gauben
- An- und Umbauten
- Fassadengestaltung
- Fachwerksanierung
- Planung/Bauantrag
- Balkone und Wintergärten
- Innenausbau
- Holzterrassen/Zäune
- Dachdeckerarbeiten

RF BESTATTUNGEN

Einfühlsam. Persönlich. An Ihrer Seite.

Broistedter Straße 26a | 38268 Lengede

Tag & Nacht erreichbar:

05344 / 953 54 51 0176 / 450 467 02

www.ricardofischer.de | info@ricardofischer.de

GLEITZ

www.gleitz-online.de

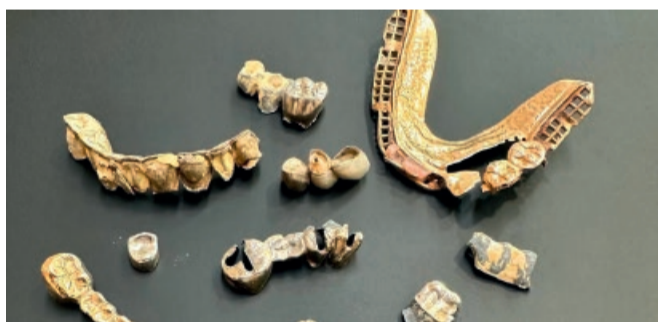
Wieviel ist Ihr Gold wert? Die Niedersächsische Goldbörse Braunschweig – ein deutsches Unternehmen mit 180 Jahren Erfahrung analysiert mit modernster Technik

Die Niedersächsische Goldbörse Braunschweig: auch bekannt aus FOCUS-MONEY

Braunschweig. In vielen Haushalten liegen Werte, die über Jahre kaum beachtet werden: alter Schmuck, Münzen, Zahngold, Bruchgold, einzelne Ohrringe, beschädigte Ketten, Ringe, Anhänger oder Stücke aus Nachlässen und Erbschaften. Was lange nur aufbewahrt wurde, kann heute einen beachtlichen Gegenwert haben. Gerade deshalb lohnt sich jetzt der genaue Blick auf das, was in Schubladen, Schmuckkästchen oder alten Schatullen verborgen liegt.

Viele Eigentümer unterschätzen, wie wertvoll auch unscheinbare oder beschädigte Stücke noch sein können. Denn entscheidend ist nicht, ob ein Schmuckstück noch dem heutigen Geschmack entspricht, vollständig ist oder überhaupt noch getragen wird. Maßgeblich sind Feingehalt, Gewicht und die fachgerechte Prüfung. Genau an diesem Punkt setzt die Niedersächsische Goldbörse Braunschweig in der Innenstadt von Braunschweig an.

Dort kommt moderne Analysetechnik zum Einsatz, wie sie eigentlich vor allem Profis im Großhandel vorbehalten ist. Im Goldhaus wird dieser technische Standard auch privaten Kunden zugänglich gemacht. Das schafft eine Form von



Transparenz, die im Privatkundengeschäft keineswegs selbstverständlich ist. Statt bloßer Schätzungen oder oberflächlicher Begutachtungen erfolgt die Wertermittlung auf nachvollziehbarer Grundlage. So lässt sich präzise feststellen, was tatsächlich vorliegt und welchen materiellen Wert einzelne Stücke heute besitzen.

Gerade bei Erbstücken und Nachlässen ist diese Klarheit von besonderer Bedeutung.

Viele dieser Gegenstände sind mit Erinnerungen verbunden, werden aber nicht mehr getragen oder genutzt. Häufig bleibt über Jahre offen, ob es sich nur um ideelle Erinnerungsstücke oder zugleich um erhebliche Vermögenswerte handelt. Eine professionelle Bewertung hilft, genau diese Frage sauber zu beantworten. Wer sich anschließend für einen Verkauf entscheidet, handelt nicht unüberlegt, sondern auf Basis belastbarer Informationen.



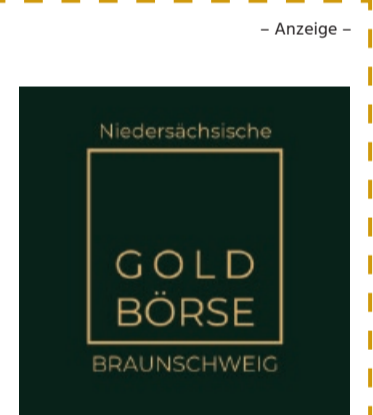
Wir haben auch samstags geöffnet!

Die Niedersächsische Goldbörse Braunschweig verbindet dabei technische Präzision mit einer Tradition, die auf 180 Jahren Erfahrung im Edelmetallbereich beruht. Für viele Kunden ist gerade diese Verbindung aus gewachsener Fachkompetenz und moderner Analyse ein entscheidender Vertrauensfaktor. Bewertet wird nicht nach Eindruck, sondern nach objektiven Kriterien. Das sorgt für Nachvollziehbarkeit und für die Sicherheit, den tatsächlichen Wert der vorgelegten Stücke realistisch einordnen zu können.

Ob alter Familienschmuck, defekte Goldketten, einzelne Münzen, Zahngold oder kleinere Sammlungen aus einem Nachlass: Jedes Stück kann heute von Interesse sein. Wer

ungenutzte Werte nicht länger unbeachtet liegen lassen möchte, erhält in der Niedersächsischen Goldbörse Braunschweig eine seriöse und diskrete Prüfung. Das schafft Platz, bringt Klarheit und kann zugleich vorhandene Werte freisetzen.

Gerade in Zeiten hoher Edelmetallpreise empfiehlt es sich, nicht nur auf alte Erinnerungsstücke zu schauen, sondern auch auf deren tatsächlichen materiellen Gehalt. Das Goldhaus in Düsseldorf-Benrath bietet dafür einen professionellen Rahmen, der technische Qualität, Erfahrung und Transparenz zusammenführt. Wer wissen möchte, was das eigene Gold heute wert ist, findet dort eine fundierte Anlaufstelle.



NIEDERSÄCHSISCHE GOLDBÖRSE BRAUNSCHWEIG
Damm 38
38100 Braunschweig
Telefonnummer 0531/12184200
braunschweig@goldboerse.gmbh
www.goldboersebraunschweig.de

Öffnungszeiten:
Montag – Freitag: 10:00 – 18:00 Uhr
Samstag: 10:00 – 16:00 Uhr

Geschäftsführer:
N. Granholm
Terminabsprache nicht notwendig, größere Mengen können natürlich vorher telefonisch terminiert und besonders diskret behandelt werden.

- Die Niedersächsische Goldbörse kauft:**
1. Gold, Silber und Platinschmuck wie Ringe, Ketten, Armbänder, Anhänger, Broschen, Königsketten, Bettelarmbänder, Bruchgold und Feuerzeuge.
 2. Zahngold mit und ohne Zähne oder im Gebiss, Brücken, Kronen, Inlays oder noch im Gebiss, kleine und große Mengen sauber und verunreinigt.
 3. Markenuhren wie Rolex, Breitling, Cartier, OMEGA und vieles mehr.
 4. Gold- und Silberbarren in verschiedenen Größen.
 5. Goldmünzen, egal ob einzelne oder ganze Sammlungen.

GLEITZ

Ihr Verlag für
die Region

Transportunternehmen gesucht!

Der Gleitz Verlag sucht ab sofort einen zuverlässigen Partner für die einmal monatliche Auslieferung der Gemeindezeitungen und Beilagen in der **Gemeinde Ilsede** – nach Rücksprache auch in weiteren Gebieten.

Ihre Aufgaben

Sie sind für die Abholung der Zeitungen und Beilagen sowie deren termingerechte Auslieferung an die Austräger verantwortlich.

Ihr Profil

Sie verfügen über Erfahrung im Transport und Ihnen stehen entsprechende Fahrzeuge zur Verfügung. Zuverlässigkeit und Pünktlichkeit zeichnen Ihre Arbeitsweise aus.

Haben wir Ihr Interesse geweckt?

Dann rufen Sie uns an oder schreiben uns Ihre Anfrage per Mail an info@gleitz-online.de.

Gleitz Verlag

Landwehr 18a, 31185 Nettlingen
Tel. 05123 40627-0
www.gleitz-online.de



Schützenverein Woltwiesche e. V. zieht positive Bilanz:

Bernd Rackisch zum zweiten Vorsitzenden gewählt



Woltwiesche. Die 2. Vorsitzende Yvonne Stiller eröffnete die Sitzung. Sie teilte vorab mit, dass sie aus beruflichen Gründen vom Amt des 2. Vorsitzenden zurücktreten wird. Nach Feststellung der stimmberechtigten Anwesenden (36) wurde die Tagesordnung einstimmig genehmigt.

Es folgte die Ehrung der verstorbenen Mitglieder. Anschließend wurde die Ehrung von Vereinsmitgliedern vorgenommen. Fünf Schützen*innen wurden für eine 15-jährige und zwei Schützen für 20-jährige Mitgliedschaft geehrt. Im Anschluss folgte ein Grußwort des Ortsbürgermeisters.

Der Jahresbericht wurde von der 2. Vorsitzenden vorgetragen. Hierin bedankte sie sich für die im abgelaufenen Jahr 2025 geleistete Arbeit, die im folgenden in der Vorbereitung der Braunkohlwanderung mit anschließendem Essen, Planung des Schützenfestes, dem Tag der offenen Tür des Schützenvereines, Spiel ohne Vereinsgrenzen mit anderen örtlichen Vereinen durchgeführt wurden. Mit der Jahresabschlussfeier endete das Jahr 2025.

Nach dem Bericht des Schatzmeisters und der einstimmigen Entlastung folgten der Bericht der Schießsportleiterin. Es wurden die Vereinsmeister bei den Schützinnen und Schützen bekannt gegeben. Im weiteren wurden diverse Ehrennadeln für besondere Schießsportergebnisse an beste Schützen*innen überreicht. Im Bericht der Jugendwartin wurde äußerst positiv von den Schießsportfolgen der Jugend berichtet.

15 Vereinsmitglieder nahmen an der Volksbank-Brawo-Veranstaltung „Walk for Help“ in Braunschweig teil. Es war für uns eine gelungene Abwechslung vom Schießbetrieb.

Nach der Entlastung des Schatzmeisters und der Entlastung des Vorstandes wurde mit der Wahl des 2. Vorsitzenden und eines 2. Schatzmeisters

(stellvertretend) gewählt.

Als neuer 2. Vorsitzender wurde einstimmig Bernd Rackisch gewählt. Als stellvertretende Schatzmeisterin wurde einstimmig Anja Koziol bestätigt.

Stand des Vorstandes 2026:

1. Vorsitzender Rolf Prinke, 2. Vorsitzender Bernd Rackisch, • Schatzmeister Wilfried Bahr, • stellv. Schatzmeisterin Anja Koziol, • Schriftführer Heinz Basse, • 1. Schießwart Jens Münstedt, • 1. Jugendwartin Monika Rogel, • 2. Jugendwart Rainer Michalek, • Damenleiterin Bettina Prinke, • Kassenprüfer Jochen Borchers, • Kassenprüfer Ersatz Monika Mier und • Pressewart Gerhard Kosubek.

Der Ausklang der Versammlung fand durch ein Essen bei einem gemütlichen Beisammensein seinen Abschluss.

Gerhard Kosubek

**SOLARTECHNIK
PHOTOVOLTAIK (PV)
STROMSPEICHER**

cbe SOLAR.de
Bierstraße 50
31246 Ilsede / Gr. Lafferde
fon: 05174 – 92 23 45

Baustoff Brandes
Da bau ich drauf.

Besuchen Sie unsere Ausstellungen

Frühling startet in Ihrem Garten!

Entdecken Sie unsere moderne GaLa-Ausstellung und erleben Sie neue Inspiration für Ihren eigenen Traumgarten.

Peine
Dieselstr. 1, Tel. 05171/7009-0

Braunschweig
Petzvalstr. 39, Tel. 0531/214898-0

Burgdorf
Leineweberstraße 1, Tel. 05163/8843-0

www.baustoff-brandes.de

**HERZLICH WILLKOMMEN
BEIM TESTSIEGER!**

DEUTSCHES INSTITUT FÜR SERVICE-QUALITÄT GmbH & Co. KG

1. PLATZ
INJOY
Testsieger
Fitness-Studios
Service und Angebot
TEST Jan. 2026
7 überregionale
Fitness-Studio-Anbieter
Testsieger seit 2010
www.disq.de
Prüfungsinstitut

DEUTSCHLAND TEST
VON KUNDEN EMPFOHLEN
HÖCHSTE
WEITEREMPFEHLUNG
INJOY
LUMFRAGE
FOCUS 32/25 | DEUTSCHLANDTEST.DE

7 JAHRE in Folge

WQM
WISSENSCHAFTLICH
QUALIFIZIERTES
MUSKELTRAINING

Schon 9x Testsieger

INJOY Lengede | Schwab-Lages GmbH
Marie-Curie-Straße 3 | 38268 Lengede
Telefon: 05344 / 92 09 90
www.injoy-lengede.de

**INJOY
LENGEDE**

Europa fördert moderne Ausstattung der Gemeinde-Heimspflege:

Drohne verschafft Heimatpflegern in Lengede Übersicht



Hans-Peter Bolm und Jasmin Böhm freuen sich über ihre neue Drohne und die moderne Ausstattung der Gemeindeheimpflege Lengede.
Text und Fotos: Michael Kramer

Lengede. Wer bei Heimatpflege an Volkstanz und Trachten oder an dicke, alte Bücher, verstaubte Akten, zerfledderte Dokumente und Holzregale im dunklen Keller denkt, kennt den Gemeindeheimpfleger Hans-Peter Bolm noch nicht. Ja, es gibt dies alles noch, doch inzwischen fein säuberlich nach Jahrgängen und Ortschaften in freundliche Kartons verpackt und moderne Stahlregale sortiert.

Neu ist aber inzwischen eine technische Ausstattung, die bestimmt auch so manchen jugendlichen Freak neugierig machen würde. Sieben Notebooks (Laptops) wurden für die fünf Ortsheimpfleger, die Arbeitsgruppe Bergbau sowie die neue Fotogemeinschaft, angeschafft. Dazu stehen in den Räumen der Heimatpflege, im alten Lengeder „Spritzenhus“, inzwischen zwei große Rundbildschirme, um gleich mehrere Seiten nebeneinander aufrufen zu können. DIN-A3 Drucker- und Doku-

mentenscanner, Server, Dia- und Negativscanner, eine 360-Grad-Digitalkamera sowie Beamer mit Leinwand sind zum Einsatz bereit.

„HaPe“ Bolm will eine Arbeitsgruppe Fotografie als Abteilung der Heimatpflege gründen und wirbt dafür bei jungen Leuten. Aus den Jugendfeuerwehren haben sich bereits Interessierte gemeldet, doch er wünscht sich 15 bis 18 dauerhaft Teilnehmende für die Bearbeitung und Digitalisierung historischer Ortsdokumente. Eingesetzt wird die Drohne, um Aufnahmen von besonderen, öffentlichen Gebäuden, Denkmälern oder Fotos im unübersichtlichen Gelände, wie den Lengeder Naturschutzgebieten, zu machen.

Auch Jasmin Böhm, Ortsheimpflegerin aus Barbecke, kennt sich bereits mit den neuen Geräten aus und präsentiert stolz ihr neuestes Objekt – eine Drohne. Beindruckt ist der Autor von



Der Heimatmaler Rudi Nestler aus Woltwiesche hat 1991 das historische „Spritzenhus“ in Lengede gemalt und ist auch im Heimatarchiv sorgfältig aufbewahrt.

deren Spielzeuggröße, denn sie wiegt nur 249 Gramm, aber auch über ihre Flugkünste. Gesteuert mit winzigem Joystick surrt sie durch den Versammlungsraum. Doch wir wären nicht in Deutschland, wenn nicht alles behördlich geordnet wäre, denn ab 250 Gramm ist ein Piloten-Führerschein erforderlich, gewünscht ist er allerdings für alle summenden Kleincomputer. Ebenso müssen die fliegenden Brummer beim Luftfahrtbundesamt angemeldet und natürlich auch versichert sein.

Ziel sei es, neue Wege in der Wissensvermittlung und vor allem junge Menschen zu erreichen, heißt es dazu aus dem Rathaus. Für das Projekt „Vernetzung und

Digitalisierung der Gemeindeheimpflege“ erhält die Gemeinde 20.000 Euro aus dem LEADER-Programm der EU. Verbunden und im laufenden Austausch ist die Lengeder „Archivgemeinschaft Heimatpflege“ (AGHL) mit der Peiner Kreisheimatpflege, dem Kreis- und Stadtmuseum von Peine, dem „Braunschweiger Land“, dem „Niedersächsischen Heimatbund“ sowie weiteren Institutionen in der Region.

Da die Lengeder Aktiven immer an Hinweisen zu Sammlungen oder Nachlässen interessiert sind ist der Projektleiter, Gemeindeheimpfleger Hans-Peter Bolm online unter archivgemeinschaft@heimatpflege-lengede.de zu erreichen.

Hof im Greth
Milchschaferei und Hofkäseerei
Bioland DE-ÖKO-021

Verkauf ab Hof: freitags von 15-18 Uhr
SB-Verkauf: täglich von 9-18 Uhr

Echte Lebensmittel aus der Region für die Region!
Wie leben die Schafe auf dem Hof? Wieviel Milch gibt ein Schaf?
Und was steckt drin in meinem Käse?
Komm vorbei und lerne alles kennen. Vom Lamm bis zum Käse.
Hofführungen und Käsekurse, Wohnmobilstellplätze und Patenschaften
Alle Infos findest du auf unserer Homepage oder auf Instagram

Hof im Greth GbR * Im Greth 1 *
31185 Söhlde
www.hof-im-greth.de
05129-9785944

Friedrich Reulecke
Holzbau GmbH · Zimmerei · Holzhandlung

Im Teiche 11 · 31185 Söhlde
Telefon 0 51 29 / 74 52
Telefax 0 51 29 / 76 25
E-Mail: zimmerei@reulecke-holzbau.de
Internet: www.reulecke-holzbau.de

Kirchner
Landschlachtereien
Seit 1965

Wir haben trotz Baustelle für Sie geöffnet!

Party-Service
• Grillwagen
• belegte Brötchen
• Schlachtemolle
• kalte Buffets
• Canapés
• Salate

Molkereistraße 4 · 38159 Bettmar · Telefon (05302) 2368
www.landschlachtereien-kirchner.de

GLEITZ
MEISTERBETRIEB

HEIZUNG
LÜFTUNG
SANITÄR
SOLAR

Zankenburg 10
31174 Schellerten
Telefon (0 51 23) 4 09 05 50
Fax (0 51 23) 4 09 70 39
SHK-Gleitz@web.de

anTec
Energiesysteme

Zukunft der Energie
Informieren - Verstehen - Sparen

25.04.2026
10 bis 14 Uhr

Antec Energiesysteme GmbH & Co. KG
Fabrikstraße 6 | 38159 Vechelde

Wir laden Sie herzlich zu unserer exklusiven Infoveranstaltung ein. Erleben Sie die modernsten Energielösungen hautnah. Gehen Sie mit unseren Experten in den Austausch. Freuen Sie sich auf spannende Vorträge von unseren Experten und profitieren Sie von exklusiven Aktionen.

Innovative Heiz- und Energiesysteme der Firma Solvis
Aktuelle Informationen zur KfW - Förderung

Photovoltaik
Planung, Nutzung und Einspeisung
PVT
Was ist PVT? Wie funktioniert PVT?

Bis zum 10.04.2026 anmelden und einen der Plätze sichern.
info@antecenergiesysteme.de

JETZT BEI UNS: BMW und MINI Service

MINI Cooper SE Classic Trim
Elektromobilität, EZ 08/25, 160 kW, 6.600 km, Automatik, Navigation, HUD, LED, CarPlay uvm. 35.900,- €

BMW 218 Active Tourer, EZ 02/24, 100 kW, 34.085 km, Automatik, Navigation, LED, PDC, Sitzh., CarPlay, Keyless uvm. 27.400,- €

BMW X1 xDrive23i, EZ 09/23, 160 kW, 26.150 km, Automatik, Navigation, LED, HUD, PDC, Kamera, Sitzh., Klimaauto uvm. 38.360,- €

BMW iX2 eDrive20 M Sport, EZ 11/24, 150 kW, 25.675 km, Elektromobilität, Automatik, Navigation, LED, AHK, Kamera uvm. 41.300,- €

BMW 320i Limousine, EZ 12/23, 135 kW, 11.626 km, Automatik, Navigation, LED, Standh., elektr. Sitze, PDC uvm. 35.130,- €

218 Gran Coupé M Sport, EZ 03/24, 100 kW, 25.121 km, Automatik, Navigation, LED, Kamera, AHK, Lenkradhz. uvm. 27.930,- €

HU/AU täglich
schnell und unkompliziert, Abnahme bei uns im Betrieb durch Prüferingenieure der **DEKRA**

AUTOHAUS HILGERT
seit 1963

BMW Service
MINI Service
autorisierte Vertragswerkstatt
autorisierte Vertragswerkstatt

Autohaus Hilgert GmbH
Leibnizstraße 14 · 38228 SZ-Lebenstedt · Tel 05341/85 35-0
www.autohaus-hilgert.de · info@autohaus-hilgert.de

JUBILÄUMSFEST SÖHLDE 2026

4.6. - 7.6.2026

875 JAHRE SÖHLDE
130 JAHRE TSV SÖHLDE
130 JAHRE FREIWILLIGE FEUERWEHR SÖHLDE
100 JAHRE THEATER-VEREIN SÖHLDE SEIT 1926 E.V.

PROGRAMM

DONNERSTAG – 4. JUNI 2026

Kranzniederlegung 18:00 – 18:30 Uhr

Theateraufführung "Passage ins Jenseits" 19:00 – 22:00 Uhr
Sommertheater-Aufführung des Theater-Verein Söhlde seit 1926 e.V. im Festzelt
Preis im VVK: 9,00€ (Kombiticket Theater + Fußballspiel + Zeltfest Samstag: 25,00 €)

FREITAG – 5. JUNI 2026

Fußballspiel: TSV Söhlde vs. BTSV 18:00 – 20:30 Uhr
TSV Söhlde U30/40 spielt gegen die BTSV-Traditionsmannschaft
Preis im VVK: 6,00 € (Kombiticket Theater + Fußballspiel + Zeltfest Samstag: 25,00 €)

Festzelt: Liveband und DJ 20:30 – 02:00 Uhr
Eintritt frei

SAMSTAG – 6. JUNI 2026

TSV Workshop Freestyle 11:00 – 17:00 Uhr
Workshop mit Jannik Freestyle. Preis im VVK: 18,96 €

Seniorenachmittag und Kinderspiele 15:00 – 17:00 Uhr

Festzelt: Liveband "Das Fiasko" 20:00 – 02:00 Uhr
Zeltfest mit der Band Fiasko
Preis im VVK: 12,00 € (Kombiticket Theater + Fußballspiel + Zeltfest Samstag: 25,00 €)

SONNTAG – 7. JUNI 2026

Andacht 10:30 – 11:00 Uhr

Katerfrühstück 11:00 – 13:30 Uhr

Festzug 14:00 – 17:00 Uhr

STELLENANZEIGEN

Zur Verstärkung unseres Teams suchen wir eine/n

Taxifahrer/in

auf 520,00 € Basis, Teil- oder Vollzeit mit Schwerpunkt Krankenförderung.

FSK 3 oder Klasse B, gepflegtes Äußeres und freundliches Auftreten sind Voraussetzung.

Gerne auch Rentner. Ihr Einsatz ist für Lengede geplant.

Himstedt Taxi und Mietwagen
Broistedter Str. 30, 38268 Lengede
☎ (0 53 44) 70 24



NICE TO MEAT YOU!!

Komm in unser Team als Verkäufer/in (m/w/d)

Teilzeit, gern mit Führerscheinklasse B, auch Quereinsteiger sind herzlich Willkommen

Wir bieten:

- › übertarifliche Bezahlung
- › Arbeitszeiten nach Absprache
- › ein familiäres Arbeitsklima
- › einen sicheren Arbeitsplatz

Bewerb dich jetzt telefonisch oder schicke sie uns an:
Tel. 05129 7464



Wurst vom Bauernhof
Robert Siedentopf
An der Ziegelei 1
31185 Söhlde

GLEITZ | Für Stellenausschreibungen einfach 05123 40627-0 wählen.

Gleitz Verlag und 1KOMMA5° Hildesheim präsentieren Konzert am 12. Juni 2026:

Clemens Bittlinger bringt Musik „Aus heiterem Himmel“ nach Nettlingen

Nettlingen. Wenn Musik, Tiefgang und feiner Humor aufeinander treffen, ist er nicht weit: Clemens Bittlinger. Der bekannte Liedermacher, Pfarrer und Buchautor gastiert am Freitag, 12. Juni 2026, gemeinsam mit seinen Musikern David Plüss und David Kandert erneut in der Region. Um 19.00 Uhr stellt er in der Nettlinger St. Marienkirche sein aktuelles Programm „Aus heiterem Himmel“ vor.

Präsentiert wird das Konzert von 1KOMMA5° Hildesheim und dem Gleitz Verlag. Veranstalter ist die Ev.-luth. Kehrweider-Gesamtkirchengemeinde Region Söhlde.



Freuen sich gemeinsam auf ein tolles Konzert in der Nettlinger St. Marienkirche (von links): Karl-Heinz Gleitz, Marcell Stahl (Geschäftsführer 1KOMMA5° Hildesheim), Kirchenvorstandsvorsitzender Harald Mieke, Oliver Bauer aus dem Nettlinger Kirchenvorstand und Oliver Kroll (Gleitz Verlag).

Foto: Daria-Sue Grabarek

Besondere Mischung aus Nachdenklichkeit und Humor

Der Titel des Programms ist dabei bewusst gewählt: „Aus heiterem Himmel“ steht für überraschende Momente, neue Perspektiven und die Fähigkeit, auch in bewegten Zeiten den Blick für das

Leichte nicht zu verlieren. Gerade angesichts der vielen Herausforderungen unserer Zeit setzt Bittlinger auf eine besondere Mischung aus Nachdenklichkeit und Humor – eine Kombination, die sein Publikum seit Jahrzehnten

begeistert.

Freuen dürfen sich die Besucherinnen und Besucher auf ein abwechslungsreiches Konzert mit neuen, teilweise noch unveröffentlichten Songs sowie bekannten Stücken aus seinen Erfolgsalben wie „Spuren“, „Bleibe in Verbindung“, „Unerhört“ und „Leih mir deine Flügel“. Letzteres sorgte mit dem Titel „Wesen mit Flügeln“ für besondere Aufmerksamkeit und hielt sich ein halbes Jahr lang auf Platz eins der HR4-Hitparade.

Clemens Bittlinger ist und bleibt vor allem eines: Liedermacher aus Leidenschaft. Mehr als 4.000 Konzerte in vier Jahrzehnten, 42 veröffentlichte CDs und rund 400.000 verkaufte Tonträger sprechen für sich. Viele seiner Lieder sind längst fester Bestandteil des musikalischen Repertoires in Kirchengemeinden geworden.

An seiner Seite steht mit David Plüss ein musikalischer Weggefährte der ersten Stunde. Der Schweizer Tastenvirtuose hat einen Großteil der Alben arrangiert

und produziert und prägt seit rund 40 Jahren den unverwechselbaren Sound der Live-Auftritte. Komplettiert wird das Trio durch den Multiinstrumentalisten David Kandert, der neben seiner musikalischen Vielseitigkeit auch für die technische Umsetzung sorgt.

Vorverkauf gestartet

Eintrittskarten sind im Vorverkauf für 15,00 Euro erhältlich – in der Hirsch-Apotheke Bernward Plaschke (Berliner Straße 23, Schellerten) sowie an der Star-Tankstelle in Nettlingen (Landwehr 20). Kartenreservierungen sind zudem per E-Mail an tickets@gleitz-online.de möglich.

Unterstützt wird die Veranstaltung von der Ambulanten Krankenpflege Kohrs, dem Landhotel und Restaurant Hamburger Hof, dem Küchenstudio Vornkahl, Engel & Völkers Hildesheim, der Blumenecke Stach sowie der Hirsch-Apotheke Bernward Plaschke.

Oliver Kroll



Clemens Bittlinger stellt in Nettlingen sein aktuelles Programm „Aus heiterem Himmel“ vor.

Foto: Clemens Heidrich

ALLES IM KASTEN

Jetzt in den Job starten! Ab 13 Jahren möglich.



Ersatzausträger (m/w/d) für Barbecke und Teilgebiet Lengede gesucht


Einfach im Vertrieb melden:

☎ 05123 / 40627-24 oder 05123 / 40627-25
 @ annika.thiel-wentow@gleitz-online.de oder lena.bleckwenn@gleitz-online.de
 www.gleitz-online.de




Ihr Verlag für die Region

Ihr Volkswagen Partner



Service



auto ludwig

Auto-Ludwig Salzgitter GmbH
 Watenstedter Straße 19-21
 38239 Salzgitter
 Tel. 05341 89880
 info@autoludwigsz.de
 www.auto-ludwig-sz.de

HU Vorab-Check:
0,00 €

Volkswagen Service
HU Vorab-Check
Plakette fällig? Wir checken Ihr Auto vorab kostenlos.

info@daslebenswerk.de · www.daslebenswerk.de




Buddes Hof
Ihr Senioren- und Pflegezentrum

- Kompetente Pflege und Betreuung in familiärer Atmosphäre
- Hohes Maß an persönlichem Service
- Vollstationäre Pflege
- Urlaubsbetreuung, Kurzzeitpflege
- Hauseigene Küche
- Lichtdurchflutete, hochwertig ausgestattete Apartments
- Bezaubernde Gartenanlage

Sonnenkamp
IHR SENIoren- & PFLEGEZENTRUM
LEBEN · WOHNEN · WOHLFÜHLEN

- Urlaubsbetreuung, Kurzzeit- und Vollstationäre Pflege
- Umfassende persönl. und telef. Beratung
- Betreuung demenziell Erkrankter
- Parkanlage mit Sonnenterrasse
- Hauseigene Küche und hauseigener Friseur
- Modernes, öffentliches Café
- Wellnessbad

Ambulante Pflege
ZUHAUSE RUNDUM VERSORGT

- Professionelle Pflege und Betreuung nach Krankenhausaufenthalt
- Individuelle Grund- u. Behandlungspflege
- Hauswirtschaftl. Hilfe und Versorgung
- Bezugspflege durch zuverlässiges Stammpersonal
- Pflegeberatung und Hilfe bei formellen Angelegenheiten
- Partner aller Kranken- u. Pflegekassen

Böckmühlenstraße 6 · 31185 Söhlde
Tel: 05129 - 97 15-0

Am Sonnenkamp 79-81 · 31157 Sarstedt
Tel: 05066 - 9 04 89-0

Osterstraße 33 · 31134 Hildesheim
Tel: 05121 - 13 37 83



Der Anfang ist gemacht.

Das S Broker DepotPlus mit 50 Euro ETF-Startprämie

Jetzt bis zum 31.5.2026 Depot eröffnen und ETF-Anteil sichern – zusätzlich zu diesen Vorteilen:

- Neukunden traden 12 Monate für nur 1,99 Euro Orderprovision
- Junge Anleger profitieren von Young Invest

Depot eröffnen unter:
www.sparkasse-hgp.de/depotplus

Weil's um mehr als Geld geht.



Selbstbestimmt im eigenen Zuhause

mit Ambulante Pflege Kohrs

Wir unterstützen Sie im Alltag:

- ✓ Haushaltsarbeiten
- ✓ Einkäufe und Besorgungen
- ✓ Organisationen von Terminen
- ✓ leichte Garten- und Reperaturarbeiten
- ✓ Spaziergänge und Ausflüge
- ✓ Begleitung zum Arzt oder zu Behörden
- ✓ gemeinsame Aktivitäten

Wir beraten Sie gerne unverbindlich, was im Rahmen Ihres Pflegegrades möglich ist.



Für mehr Informationen den QR-Code scannen.

Für mehr Lebensqualität im eigenen Zuhause!



Bei uns steht der Mensch im Mittelpunkt.



Individuelle Unterstützung für ein selbstbestimmtes Leben.



Hohe Qualität durch unsere erfahrenen Experten.

Marienburgerstr. 18
31185 Söhlde / Nettlingen
Telefon: 05123 / 40 80 41
info@pflege-kohrs.de
www.pflege-kohrs.de

Ambulante Krankenpflege

Kohrs

Folgen Sie uns auf  

Seit 1993 Vertragspartner der Kranken- und Pflegekassen



Ihr Verlag für die Region

1 KOM MA 5°
HILDESHEIM

PRÄSENTIEREN

AUS HEITEREM

Himmel



Clemens Bittlinger
mit David Plüss und David Kandert

Live-Konzert

FR. 12.6.2026 · NETTLINGEN

St. Marienkirche
19:00 Uhr













Vorverkauf (15 €):
Kartenreservierung:

Star-Tankstelle, Nettlingen
Hirsch-Apotheke, Schellerten
tickets@gleitz-online.de

Veranstalter: Ev.-luth. Kehr wieder-Gesamtkirchengemeinde Region Söhlde
Infos: www.gleitz-online.de • Tel.: 05123 40627-0



KOMMUNAL WAHL 2026

SPD Soziale Politik für Lengede.

EINLADUNG ZUM

SPARGEL ESSEN!



FESTSAAL KLEIN LAFFERDE · PEINER STRASSE 12

Spargel mit Schnitzel für 25,- € (exklusive Getränke)



SVEN ANDERS
BÜRGERMEISTERKANDIDAT
GUT FÜR UNSERE GEMEINDE LENGEDE

ANMELDUNG BIS
SONNTAG 10.05.2026!

Lennart Borchers:
lennart.alexander.borchers@gmail.com
T: 0178 3033875

Herbert Meier:
T: 0171 7052820

SONNTAG
17.05.2026
13:00 Uhr

ZusammenLeben, gemeinsam gestalten.
Wir sind stark für unsere Gemeinde Lengede.

Rollentausch in Salzgitter: Wenn Auszubildende das Ruder übernehmen – Schüler leiten eine Station

Theorie traf Praxis: Am Helios Klinikum Salzgitter tauschten Auszubildende die Schulbank gegen die volle Verantwortung auf Station. Im Rahmen des Projekts „Schüler leiten eine Station“ übernahmen die angehenden Pflegefachkräfte des Bildungszentrums für drei Wochen die Regie auf der Station 1. Für drei Wochen lag der gesamte Stationsalltag in den Händen des Pflegenachwuchses. Die Aufgaben waren vielfältig und anspruchsvoll: Die Auszubildenden koordinierten die Aufnahme und Entlassung von Patientinnen und Patienten, begleiteten ärztliche Visiten und organisierten sowohl die tägliche Versorgung als auch die Dienstplanung. Dabei stand nicht nur die fachliche Pflege im Fokus, sondern auch die Kommunikation auf Augenhöhe mit Ärztinnen und Ärzten, Therapeutinnen und Therapeuten sowie Angehörigen.

Verantwortung als Motor für die berufliche Entwicklung

„Unsere Auszubildenden schlüpfen hier in eine echte Schlüsselrolle“, erklärte Klinikgeschäftsführer Benedikt Meider. „Das Projekt bietet die einmalige Chance, das eigene Potenzial unter Realbedingungen zu entfalten. Es war beeindruckend zu sehen, mit welcher Leidenschaft und Gewissenhaftigkeit die jungen Talente diese Herausforderung meisterten.“



Erfolgreiches Praxisprojekt: Auszubildende des Bildungszentrums steuerten drei Wochen lang alle Abläufe auf Station 1, inklusive interdisziplinärer Kommunikation mit Ärzten und Therapeuten.
Bildquelle: Helios Klinikum Salzgitter /Sabina Korkmaz

Obwohl die Schülerinnen und Schüler eigenständig entschieden, agierten sie nicht ohne Sicherheitsnetz: Erfahrene Praxisanleitende, Lehrkräfte und examinierte Pflegefachkräfte begleiteten das Projekt im Hintergrund. Sie standen bereit, um bei komplexen Fragen zu unterstützen und wertvolle Tipps aus der Praxis zu geben.

Persönliches Wachstum durch Praxisnähe

Für die Auszubildenden war die Projektzeit eine intensive Phase der Weiterentwicklung. Daniela Bock, Leitung der Pflegefachschule, sah darin einen entscheidenden Meilenstein der Ausbildung: „In diesem Projekt erlebten die Schüler hautnah, was es bedeutete, Verantwortung für Patienten

und Prozesse zu tragen. Sie trafen eigenständig Entscheidungen und wuchsen weit über sich hinaus, sowohl fachlich als auch in ihrer Persönlichkeit.“

Das Projekt „Schüler leiten eine Station“ hat sich am Bildungszentrum des Helios Klinikums Salzgitter fest etabliert. Es stärkte das Selbstvertrauen des Pflegenachwuchses nachhaltig und bereitete ihn optimal auf den bevorstehenden Berufsabschluss und die Zeit als examinierte Fachkräfte vor.

Starten Sie Ihre Karriere in der Pflege

Sie möchten Teil eines starken Teams werden? Das Helios Klinikum Salzgitter freut sich über Bewerbungen für die Ausbildung zur Pflegefachfrau bzw. zum Pflegefachmann.

Nächster Ausbildungsstart
1. September 2026

Bewerbungsweg:

Jederzeit online über das Karriereportal (www.helios-gesundheit.de/karriere/standorte/salzgitter/das-sind-wir/) oder per Post an das:

Bildungszentrum am Helios Klinikum Salzgitter
Kattowitzer Straße 191
38226 Salzgitter

Helios Klinikum Hildesheim

Tag der offenen Geburtsklinik

Wir laden Sie herzlich ein!

- > Stündliche Kreißsaalführungen
- > Wickelkurs für Geschwisterkinder (mit Diplom!)
- > Babybauch bemalen
- > Schwangerenfotografie
- > Infostände von Kreißsaal, Neonatologie, Wochenbettstation und Stillberatung
- > Blick in den Frühchen-Inkubator
- > Besichtigung eines Rettungswagens der Berufsfeuerwehr Hildesheim
- > Bunter Kreis
- > Frühe Hilfen
- > Maskottchen Heli
- > Für das leibliche Wohl ist gesorgt!

9. Mai 2026
9-16 Uhr

Ausführliche Informationen



Fresenius Ausbildungspreis: Vierfache Bestnote für den Pflegenachwuchs am Helios Klinikum in Salzgitter und Hildesheim



Erfolgreiches Praxisprojekt: Auszubildende des Bildungszentrums steuerten drei Wochen lang alle Abläufe auf Station 1, inklusive interdisziplinärer Kommunikation mit Ärzten und Therapeuten.

Herausragender Erfolg für den Pflegenachwuchs: Vier Absolventinnen der Helios Kliniken in Salzgitter und Hildesheim haben ihre Ausbildung mit der Bestnote 1 abgeschlossen. Für diese Leistung wurden sie nun mit dem bundesweiten Fresenius Ausbildungspreis geehrt. Zu den Preisträgerinnen gehören die Operationstechnischen Assistentinnen Anna Remera Lehmann (Hildesheim), Anna Wegele (Salzgitter), Elisa Kleefeld

(Salzgitter) sowie die Pflegefachfrau Stephanie Leukert-Meyer (Salzgitter). „Gut ausgebildetes Personal ist das Fundament für eine sichere Patientenversorgung“, betont Klinikgeschäftsführer Benedikt Meider. Besonders erfreulich für die Region: Alle vier Nachwuchstalente bleiben den Kliniken weiterhin erhalten. Als zusätzliche Belohnung für ihr Engagement reisen die Frauen zum „Azubicamp“ nach Berlin.