



# Der Vechedler

26. April 2024  
Nr. 4/24 • Ausgabe 307  
16. Jahrgang

Informationsblatt mit Mitteilungen der Gemeinde

Herausgeber: Gleitz GmbH • 31185 Nettlingen • Tel.: 05123 / 40 627 - 0 • www.gleitz-online.de

Liedinger Bürgerverein „Wir für Liedingen“ und Ortsheimatpflege organisierten Vortragsveranstaltung:

## Archäologische Untersuchungen und Funde von vor 2.500 Jahren

**Liedingen.** Archäologen, das sind doch diese merkwürdigen Leute, die bei Wind und Wetter in irgendwelchen Erdlöchern nach Knochen, Scherben und anderen Kultur-Resten buddeln. Über ein halbes Jahr konnten Spaziergänger in der Liedinger Gemarkung diese wunderlichen Geschichts-Maulwürfe bei ihrer Arbeit besichtigen. Die große Tennen-Baustelle für das geplante Umspannwerk wurde nämlich vor den eigentlichen Bauarbeiten durch die Firma Arcontor Projekt GmbH archäologisch untersucht.

Zum großen Glück, wie sich herausstellte, denn es wurden Überreste einer frühen eisenzeitlichen Siedlung gefunden (ca. 800 bis 400 v.Chr.). Der Liedinger Bürgerverein „Wir für Liedingen“ und die Ortsheimatpflege fanden das Thema dermaßen interessant, dass nach Abschluss der Untersuchungen eine Vortragsveranstaltung dazu organisiert wurde – am 21. März auf dem Liedinger Saal.

Der große Raum wurde voll: Der Bürgervereinsvorsitzende und Ortsheimatpfleger Axel Richter konnte über 130 erwartungsvolle Gäste begrüßen. Dr. Michael



Am Sprechen: Dr. Michael Geschwinde, Bezirksarchäologe a. D., rechts neben ihm sitzend: die Grabungsleiterin, Frau M. Sc. Tabea Adam.

Geschwinde, Bezirksarchäologe a. D., ging in seinem Einführungsvortrag auf die generelle Fundsituation im Südkreis Peine ein. Neben der Liedinger Siedlung beschrieb er als weitere Beispiele das Erdwerk zwischen Berel und Lesse sowie die römische Siedlung in Vallstedt. Frau M.Sc. Tabea Adam, die Grabungsleiterin der Firma Arcontor, übernahm anschließend die Vorstellung des

Grabungsberichtes. Wer bis dahin noch romantische Vorstellungen von archäologischer Arbeit à la Indiana Jones hatte, wurde durch den Bericht über die streng methodische Vorgehensweise doch ein wenig ernüchtert.

Entdeckt wurden hunderte von Pfostengruben, die auf diverse Wohn- und Speicherbauten schließen lassen, weitere Gruben- und Graben-Eintiefungen,

Keramikgefäße und -scherben, Holzkohle, Spinnwirtel und Mahlsteine sowie eine Begräbnis-Urne. Neben diesen eisenzeitlichen Spuren wurden auch steinzeitliche Funde gemacht: zwei Steinbeile und kleinere Werkzeuge.

Durch vorherige Zufallsfunde (Steinwerkzeuge) und die Benennung des angrenzenden Flurstücks als „Totenkamp“ gab es zwar archäologische Verdachtsmomente, aber eine solche Fundfülle in einem landwirtschaftlich intensiv genutzten Gebiet ist eine absolut positive Überraschung für den Peiner Südkreis. Dr. Geschwinde deutete schon an, dass durch die zunehmende Bautätigkeit u. a. im Rahmen der Energiegewinnung sicherlich noch weitaus mehr zu erwarten ist. Nach diesen beiden Vorträgen standen die Referenten für weitere Fragen aus dem interessierten Publikum zur Verfügung. Die Funde, Bodenproben und sonstigen Ergebnisse der Grabung landen erst einmal im Magazin und warten auf eine wissenschaftliche Auswertung – es bleibt spannend!

Cord Meier

Sanierung der Dorfgemeinschaftshäuser in der Gemeinde Vechede:

## Neue Küche für das Dorfgemeinschaftshaus Sonnenberg

**Sonnenberg (gem).** Die Gemeinde Vechede setzt die Sanierung der Dorfgemeinschaftshäuser fort und investiert weiterhin, um den Bürgerinnen und Bürger ansprechende und funktionale Räumlichkeiten anbieten zu können. Nachdem das Dorfgemeinschaftshaus in Wedtlenstedt bereits in großen Teilen erfolgreich renoviert werden konnte, freut sich die Gemeinde nun, die Fertigstellung der neuen Küche im Dorfgemeinschaftshaus Sonnenberg bekannt zu geben.

Bei der Planung dieser neuen Küche haben die Wünsche und Anregungen der Gemeindeglieder sowie des Ortsrates besondere Berücksichtigung gefunden. Im Ergebnis ist eine moderne und funktionale Küche entstanden, die nicht nur den praktischen Anforderungen



Ortsbürgermeisterin Katrin Voßhagen (links) und Bürgermeister Tobias Grünert in der neuen Küche des DGH in Sonnenberg.

entspricht, sondern auch ansprechend gestaltet ist.

Im Rahmen dieser Renovierungsarbeiten wurde auch der

Bodenbelag in der Küche sowie im angrenzenden Flur mit einer Schutzschicht versehen. Dadurch soll die Langlebigkeit des Bodens

gewährleistet sowie die Reinigung und Pflege vereinfacht werden.

„Unser Dorfgemeinschaftshaus wird von den Sonnenberger Ortsvereinen und Gruppen das ganze Jahr über für verschiedenste Veranstaltungen genutzt. Ich denke, dass der Einbau dieser modernen, dem heutigen Standard entsprechenden Küche eine gute Möglichkeit ist, das ehrenamtliche Engagement im Ort zu unterstützen. Die Kommunikation mit der Verwaltung, insbesondere mit der Liegenschaftsverwaltung, hinsichtlich der Planung und Umsetzung all unserer Wünsche hat hervorragend geklappt. Ein großes Dankeschön auch an die vielen Helferinnen und Helfer, die beim Aus- und Einräumen des Inventars so tatkräftig unterstützt haben“ Ortsbürgermeisterin Katrin Voßhagen.

**Triworks**  
Foto Computer Telefon  
Passbilder zum Mitnehmen •  
Bewerbungsfotos  
Individualaufnahmen  
Computer und Zubehör  
Telefone und Zubehör

Tel. 05302 / 1020 [www.triworks.de](http://www.triworks.de)  
Triworks, Hildesheimer Straße 15, 38159 Vechede

ELEGANZ IN IHRER GANZEN KRAFT

DER MAZDA CX-60 MIT 2.500 KG ANHÄNGELAST  
Geschaffen, um zu beeindrucken. Nicht nur mit seinem eleganten Kodo Design und hochwertigen Materialien, sondern auch mit 2.500 kg Anhängelast.

Energieverbrauch kombin.: 5,1 l/100 km. CO<sub>2</sub>-Emissionen kombin.: 132 g/km. CO<sub>2</sub>-Klasse: D.

AUTOHAUS PISKE GMBH  
DER MAZDA HÄNDLER VON WOLFENBÜTTEL  
Ahlumer Str. 86 • 38302 Wolfenbüttel • Tel. 05331-97020

**LÖWEN-APOTHEKE**  
Gesundheit im Zentrum  
Hildesheimer Str. 20, 38159 Vechede  
Für Sie gebührenfrei erreichbar:  
0800-2294-000  
[www.apotheke-vechede.de](http://www.apotheke-vechede.de)  
Wir bringen ...

Di., 14. Mai 2024  
**Börlind Naturkosmetik Verwöhntag**

Do., 23. Mai 2024  
**Avène Kosmetiktage**

Bitte vereinbaren Sie einen Termin.

»Wir schärfen Ihre Sinne!«

Testen Sie die neusten Hörsysteme. Individueller Gehörschutz. Kostenloser Hörtest.

**HÖRAKUSTIK VEIT**

Hörgeräte in Vechede  
Taubenstraße 2 • 05302-806860  
Öffnungszeiten: Mo., Di. + Do. 9 - 13 und 14 - 17 Uhr  
Fr. 9 - 13, Mi. nach Vereinbarung

Leben in familiärer Atmosphäre

Die Alternative zum Pflegeheim:  
**Pflegewohnen Heinrich & Adele**  
Groß Gleidingen, Bahnhofstraße 1  
Vechede, Kolpingstraße 4

Wir ermöglichen Selbstbestimmtheit und Lebensqualität!

Das Zusammenleben in einer kleinen Gruppe fördert die sozialen Kontakte. Wir gehen individuell auf die Wünsche und Vorlieben unserer Bewohner ein.

Ansprechpartner: Roy Korporal-Wolters und Mirko Garbe  
Telefon: 05300 319 (Mo.–Fr. von 8.30–13.00 Uhr)  
Mobil: 0171 104 1933 • E-Mail: [gustav-helene@gmx.de](mailto:gustav-helene@gmx.de)

**Rundum gut versichert!**  
Wir sind für Sie da!

DEVK-Geschäftsstelle Dirk Belka  
**Daniel Pieper**  
Hildesheimer Straße 9 | 38159 Vechede  
Tel.: 05302 9303604 | [daniel-pieper.devk.de](mailto:daniel-pieper.devk.de)

Gesagt. Getan. Geholfen. **DEVK**

[www.gleitz-online.de](http://www.gleitz-online.de)

**Stein- und Bildhauerei Ritter-Wagner**  
gegründet 1908 Inh. Kai Stähr

Grabmale • Grabanlagen • Grabschmuck  
Liegesteine, Schriftplatten • Außen/Innentreppen,  
Fensterbänke u.v.m. aus Naturstein

31246 Ilsede/Groß Lafferde  
Ludwig-Jahn-Str. 18  
An der Bundesstraße 444

Telefon 05174/446  
Mail: [ritter-wagner@vodafone.de](mailto:ritter-wagner@vodafone.de)  
[www.ritter-wagner.de](http://www.ritter-wagner.de)

## GEMEINDE VEHELDE

## Rathaus:

Hildesheimer Straße 85, 38159 Vechelde  
Telefon: 05302 802-0, Fax: 05302 802-256  
E-Mail: info@vechelde.de, Internet: www.vechelde.de

## Öffnungszeiten:

Montag 08.30–12.00 Uhr und 14.00–16.00 Uhr  
Dienstag 08.30–12.00 Uhr und 14.00–16.00 Uhr  
Mittwoch 08.30–12.00 Uhr und bei vorheriger Terminvereinbarung 14.00 bis 16.00 Uhr  
Donnerstag 08.30–12.00 Uhr und 14.00–18.00 Uhr  
Freitag 08.30–12.00 Uhr

Termine im Einwohnermeldeamt stehen grundsätzlich nur nach vorheriger Terminvereinbarung zur Verfügung.

Die allgemeinen Öffnungszeiten der Kasse für den Publikumsverkehr sind den Öffnungszeiten des Standesamtes angeglichen worden.

Sie lauten wie folgt:

Montag bis Freitag 08.30–12.00 Uhr  
Donnerstag 14.00–18.00 Uhr  
sowie nach telefonischer Vereinbarung

Amtliche Bekanntmachungen finden Sie auf:  
[www.vechelde.de/AmtlicheBekanntmachungen](http://www.vechelde.de/AmtlicheBekanntmachungen)

## Museum „ZeitRäume Bodenstedt – Gemeinde Vechelde“

Hauptstraße 10, 38159 Vechelde-Bodenstedt  
Tel. 05302 9172371 (während der Öffnungszeiten)  
Tel. 05302 802-0 (Rathaus)

## Öffnungszeiten:

Sonn- und Feiertag 11.30–17.00 Uhr  
Letzter Einlass 30 min. vor Schließung  
Dauer des Rundgangs: ungefähr 1 Stunde  
Mo. bis Sa. nach vorheriger Absprache für Gruppen  
(Tel. 05302 802 274)

## Hofcafé in den „ZeitRäumen“

Öffnungszeiten:  
Sonn- und Feiertag 14.00–17.00 Uhr

## Hallenbad Vechelde

Berliner Straße 46  
Tel. 05302 2808

## Öffnungszeiten:

Montag 16.00–21.30 Uhr  
Dienstag geschlossen  
Mittwoch 16.00–21.30 Uhr  
Donnerstag 13.15–18.00 Uhr  
Freitag 16.00–21.30 Uhr  
Sonnabend 13.15–17.30 Uhr  
Sonntag 07.00–12.00 Uhr

Hinweis: Kassenschluss ist 1 Std. vor Ende der Öffnungszeiten.  
Während der gesetzlichen Feiertage sowie der Sommer- und Weihnachtsferien bleibt das Hallenbad geschlossen.

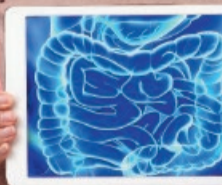
KLEINES FRISEURGESCHÄFT  
GÜNSTIG ABZUGEBEN

- mit max. 8 Bedienungsplätzen
- gute Lage in 38159 Vechelde
- Parkplätze direkt vor der Tür
- Personal kann teilweise übernommen werden
- Stammkundschaft vorhanden

Chiffre-Nr.: 316

## Darmkrebs:

Früherkennung  
und Therapie-  
möglichkeiten



Do  
2024

Themen-Donnerstag  
23.05., 17.30 Uhr

Referenten: Prof. L. Leifeld,  
Prof. J. Pelz, Prof. U. Kaiser

St. Bernward Krankenhaus  
Für Leib und Seele

## GEMEINDEMITTEILUNGEN

## Umstellung des Odormittels im Gashochdruck-Netzgebiet der Avacon Netz GmbH

Die Gemeinde Vechelde möchte die Bewohnerinnen und Bewohner im Vorfeld darüber informieren, dass die Avacon Netz GmbH ab der 17. Kalenderwoche 2024 eine umfassende Umstellung des Odormittels im gesamten Gashochdruck-Netzgebiet plant. Anstelle von Spotleak 1005 wird ab diesem Zeitpunkt Tetrahydrothiophen (THT) als Odormittel eingesetzt.

Zum Hintergrund (Informationen der Avacon Netz GmbH):

„Erdgas ist ein Brennstoff, der von Natur aus nicht riecht. Den typischen Gasgeruch erhält das Naturprodukt Erdgas durch Riechstoffe, sogenannte Odoriermittel, die dem Gas zugesetzt werden. Ausströmendes Gas kann dadurch schnell und bereits in kleinsten Mengen wahrgenommen werden. Bisher wurde dem Gas das schwefelfreie Odoriermittel S-Free zugesetzt.“

In der 17. Kalenderwoche 2024 erfolgt die Umstellung auf das bewährte und zugelassene Odoriermittel Tetrahydrothiophen, kurz THT.

Nach wie vor ist sichergestellt, dass auch schon geringste Mengen ausströmenden Gases wahrgenommen, und rund um die Uhr der zuständigen Feuerwehr und der Meldestelle Gas von Avacon unter 08 00 4 28 22 66 gemeldet werden können.“

Um die Öffentlichkeit frühzeitig über diese bevorstehende Änderung zu informieren, wird die Avacon Netz GmbH voraussichtlich ab der 15. Kalenderwoche entsprechende Pressemitteilung in den relevanten Zeitungen im Raum Vechelde veröffentlicht. Die örtliche Feuerwehr wurde entsprechend informiert.

## Aktuelle Situation in den Kitas der Gemeinde Vechelde – Ergebnisse der Ratssitzung vom 15. April



In der Ratssitzung vom 11.03.2024 ist durch Bürgermeister Tobias Grüner das bereits bekannte Maßnahmenpaket für die gemeindeeigenen Kindertagesstätten in die politische Diskussion eingebracht worden (<https://www.vechelde.de/portal/meldungen/gemeinde-vechelde-stellt-massnahmenpaket-fuer-die-kindertagesstaetten-vor-900000503-26590.html?rubrik=900000010>).

Die darin enthaltenen Maßnahmen zielen insbesondere darauf ab, langfristig weitere Fachkräfte zu gewinnen und auch das bestehende Personal – durch Entlastungen – halten zu können.

Um eine schnellstmögliche Umsetzung und somit eine umgehende Wirkung im Kitabereich zu erzielen, ist unmittelbar nach den Osterferien die gestrige Sondersitzung des Rates mit der Zielrichtung, das Maßnahmenpaket zu beschließen, durch die Verwaltung einberufen worden.

## Einigkeit beim Kita-Maßnahmenpaket

Vor dem Hintergrund des Wunsches einzelner Fraktionen vor Beschlussfassung des Rates in den Fachausschüssen über die Inhalte des Paketes noch einmal gesondert zu beraten, ist seitens der Verwaltung vorgeschlagen worden, die Umsetzung der im Nachtragshaushalt enthaltenen Maßnahmen unter den Vorbehalt der Sachentscheidung zu stellen. Das heißt, dass die beschlossenen Maßnahmen – bis zur Genehmigung des Nachtragshaushaltes durch den Landkreis Peine (voraussichtlich 2 bis 3 Monate) – in den Fachausschüssen auf ihre Wirksamkeit und haushälterischen Auswirkungen hin beraten und anschließend durch den Rat die Einleitung der Umsetzung der Maßnahmen beschlossen werden kann.

Zielrichtung dieses Vorschlages war es, den Genehmigungsprozess für den Nachtragshaushalts durch den gestrigen Ratsbeschluss zu starten, um keine weitere Zeit zu verlieren.

Dieser Vorschlag ist von allen Fraktionen aufgenommen worden und mündete u. a. in dem gemeinsamen Antrag der von SPD und Bündnis 90/Die Grünen zur Ratssitzung gestellt wurde. In der gestrigen Sitzung des Verwaltungsausschusses konnten sich alle Fraktionen auf diese Vorgehensweise sowie eine nähere Ausgestaltung des Antrages verständigen und so eine einvernehmliche Empfehlung an den Rat geben. Angekündigte Novelle des Niedersächsischen Kitagesetzes (NKitaG) In der vergangenen Woche hat das Land Niedersachsen angekündigt, eine Novelle des Niedersächsischen Kitagesetzes (NKitaG) vor dem Hintergrund der extrem angespannten Kitasituation in Niedersachsen durchzuführen zu wollen. Die in der dazugehörigen Pressemitteilung enthaltenen Vorschläge sind seitens der Gemeinde Vechelde umgehend betrachtet worden, um zu prüfen inwiefern das Kita-Maßnahmenpaket ergänzt oder angepasst werden könnte.

## Qualifizierung von erfahrenen Sozialpädagogischen Assistenzkräften

Geplant ist u. a. die Qualifizierung von erfahrenen Assistenzkräften (SPA) zur Gruppenleitung. In der Gemeinde Vechelde werden voraussichtlich – nach Auswertung des Fachdienstes – 10 Fachkräfte die vom Land Niedersachsen im Gesetzesentwurf definierten Voraussetzung erfüllen. Um diesen Mitarbeiterinnen und Mitarbeitern diese Qualifizierung zu gegebener Zeit umgehend zu ermöglichen (Ausgestaltung durch das Land Niedersachsen ausstehend), sind gestern, in Abstimmung mit den Fraktionen, ergänzend 10 sogenannte Stellenhebungen von Entgeltstufe S3 auf S4 beschlossen worden.

Darüber hinaus sollen 8 neue S4-Stellen geschaffen werden, um weitere erfahrene Assistenzkräfte, die die Qualifizierung beabsichtigen (S3) oder perspektivisch ggf. bereits durchgeführt haben (S4) in der

Gemeinde neu einstellen zu können.

Die Gemeinde Vechelde dürfte aufgrund des nunmehr beschlossenen Nachtragshaushaltes – vor dem eigentlich beabsichtigten Beschluss des Gesetzes durch den Landtag in der kommenden Woche – zu den ersten Kommunen in ganz Niedersachsen gehören, die diese Schritte initiiert.

## Verstärkung des Personalbereiches in der Verwaltung

Zur Abrundung des Maßnahmenpakets hat der Bürgermeister die Fraktion im Vorfeld der gestrigen Ratssitzung ersucht, den Stellenplan um eine weitere Stelle „Sachbearbeitung Personal“ (Entgeltgruppe 9a) zu erweitern. Denn die zur Umsetzung der im Kitabereich vorgesehenen Personalverstärkungen müssen im Personalbereich der Verwaltung vorbereitet und umgesetzt werden (Ausschreibungen, Auswahlverfahren, Vertragsabschlüsse etc.). Diesem Vorschlag ist der Rat mit seinem gestern gefassten Beschluss gefolgt.

## Alle (einstimmig) beschlossenen Maßnahmen im Überblick:

- Etablierung von ständigen Vertretungen der Kita-Leitungen / Zusatzkraft Betreuung. In allen Einrichtungen mit mind. 40 durchschnittlich belegten Plätzen soll eine ständige Vertretung der Einrichtungsleitung zusätzlich eingerichtet werden. Diese wird entsprechend dem TVöD in der Regel eine Entgeltgruppe unterhalb der Leitung eingruppiert und erhält neben Zeiten für die Betreuungsarbeit auch umfassende Freistellungszeiten. Zielrichtung ist die Entlastung der Leitungen und die Stärkung der Fachkräfte in den Einrichtungen insgesamt, durch die Schaffung neuer attraktiver Stellen.

- Entlastung der Fachkräfte von Verwaltungstätigkeiten – Durch die Schaffung von (Teilzeit-)Verwaltungsstellen in den Einrichtungen mit einem Stundenumfang von 5 bis 10 Wochenstunden zur Unterstützung, insbesondere der Leitungen, soll eine weitere Entlastung der Fachkräfte erreicht werden.

- Qualifizierung von Sozialpädagogischen Assistenzkräften – Stellenhebung von 10x S3-Stellen auf S4-Stellen zur Qualifizierung von erfahrenen SPAs zur Gruppenleitung (s.o.) und 8x neue S4-Stellen zur Ermöglichung von Neu-Einstellungen (s.o.).

- Personalsachbearbeitung – Einrichtung einer weiteren Personalsachbearbeitungsstelle in der Rathausverwaltung (E 9a) – s. o.

- Digitalisierung Kita – Der verstärkte Einsatz von digitalen Endgeräten wie Notebooks, Tablets oder Beamern im Kita-Alltag zur Erleichterung der Arbeit, insbesondere in Angelegenheiten der (mobilen) Dokumentation, soll mit zusätzlichen Beschaffungen erreicht werden.

- Gesundheitsförderung – Zur Steigerung der Arbeitgeberattraktivität der Gemeinde Vechelde soll allen Mitarbeiterinnen und Mitarbeiter der Gemeinde die Teilnahmemöglichkeit an Gesundheitsförderungsprogrammen, wie z. B. „Hansefit“ angeboten werden.

- Marketing-/Personalgewinnungskonzept – Ein extern zu beauftragendes Marketing- und Personalgewinnungskonzept soll ausgearbeitet und umgesetzt werden. Mit diesen Maßnahmen soll es u. a. gelingen, die derzeit freien Erzieherstellen neu- bzw. nachzubesetzen und die beschlossenen Maßnahmen durch Stellenbesetzungen zu erreichen.

- Qualifizierung und Fortbildungsmöglichkeiten – Erneute Ausweitung und Verstärkung der Qualifizierungsangebote für alle Mitarbeiterinnen und Mitarbeiter, u. a. Führungscoaching, Supervision und Resilienz-Training. Das Gesamtvolumen der beschlossenen Maßnahmen für das Haushaltsjahr 2024 (6 Monate) beträgt ca. 750.000 €. Bereits im regulären Haushalt 2024 vorgesehene Maßnahmen

- Zusätzliche Vertretungskräfte – Die Einstellung von zwei zusätzlichen Hauswirtschaftskräften, für etwaige Vertretungsfälle bzw. zur Unterstützung des Tagesgeschäftes in den größeren Einrichtungen.

- Beschäftigung von Kräften in Ausbildung – Die Einstellung von fünf Kräften in tätigkeitbegleitender Ausbildung oder tätigkeitbegleitendem Studium als Erstausbildung als sog. „Zusatzkräfte Betreuung“.

## Weitere verwaltungsseitig veranlasste Maßnahmen

- Unterstützung der Kitas durch Mitarbeiterinnen aus der Verwaltung Aufgrund der anhaltenden Situation der eingeschränkten Betriebsführungen (vorrangig reduzierte Platzzahl) in einigen Kitas hat der Bürgermeister – in Abstimmung mit den betroffenen Mitarbeiterinnen – veranlasst, dass Personal aus der Verwaltung mit entsprechender Fachqualifikation zur Gruppenleitung stundenweise zur personellen Unterstützung im Betreuungsdienst eingesetzt werden, um die Anzahl der Betreuungsplätze zu stabilisieren. Diese Unterstützung ist bis zum 31.07.2024 vorgesehen.

- Qualifizierung von Sozialpädagogischen Assistenzkräften zu Erzieherinnen – Im Sommer 2024 werden zwei sozialpädagogische Assistentinnen ihre Weiterbildung zu staatlich anerkannten Erzieherinnen abschließen. Im Einzelfall kann auf Antrag in diesen Fällen eine Ausnahme genehmigung beim Land Niedersachsen beantragt werden, um diese pädagogischen Kräfte nach Genehmigung bereits vorzeitig als Erzieher/innen einzusetzen. Von dieser Antragsmöglichkeit hat die Gemeinde Vechelde bereits vor einiger Zeit Gebrauch gemacht und die Genehmigung nun erhalten.

- Prüfung und Umsetzung möglicher Satzungsänderungen – Für die Sitzung des Bildungs- und Jugendausschusses am 30.05.2024, um 17 Uhr bereitet die Verwaltung zurzeit eine Vorlage zu möglichen Anpassungen der Kita-Satzungen der Gemeinde Vechelde vor. Betrachtet werden sollen u. a. die Entgelte zur Mittagsbeköstigung, die Gebührenerstattung bei Betreuungsausfällen, die Einführung einer 48h-Regelung bei Erkrankung von zu betreuenden Kindern und die Platzvergaberegulungen im eingeschränkten Betrieb.

## Wie geht es weiter:

- Am 02.05.2024, um 17 Uhr findet das erneut vereinbarte Gespräch zwischen der Verwaltung, den Elternvertretungen und dem Gemeindefrat im Rathaus statt.

- Parallel hierzu arbeitet die Verwaltung eine Podiumsdiskussion zum Thema „Kindertagesstätten in der Gemeinde Vechelde“ aus, die im Mai mit externer Moderation und ggf. einem Impulsvortrag durch einen externen Referenten (z.B. zur Novelle des NKitaG) stattfinden soll. Bürgermeister Tobias Grüner hat in der gestrigen Ratssitzung die Fraktionsvorsitzenden aller im Rat vertretenden Parteien sowie den Gemeindefrat dazu eingeladen, zusammen mit ihm an der Podiumsdiskussion aktiv teilzunehmen, um eine breit gefächerte Diskussion im Hinblick auf die aktuelle Situation und die nunmehr beschlossenen Maßnahmen zu ermöglichen. Weitere Informationen hierzu folgen zeitnah.

## GEMEINDEMITTEILUNGEN

## Brückentag im Mai 2024

Rathaus geschlossen – Terminvereinbarungen sind möglich

An dem Brückentag, 10. Mai 2024, ist das Rathaus der Gemeinde Vechelde geschlossen – Terminvereinbarungen für Anliegen im Einwohnermeldeamt oder anderen Bereichen des Rathauses sind aber möglich.

Wir bitten um Ihr Verständnis, dass die Mitarbeiterinnen und Mitarbeiter des Rathauses an diesem Tag nur bei vorheriger Terminvereinbarung erreichbar sind.

Die Gemeinde Vechelde wünscht Ihnen schöne Feiertage.

## Schulstandort Vallstedt:

## Sanitärcontainer aufgestellt



Innenräume der Sanitärcontainer in Vallstedt

**Vallstedt (gem).** „Die Aufstellung des Sanitärcontainers ist von elementarer Bedeutung für den Schulstandort Vallstedt, um für die Schülerinnen und Schüler – deren Zahl auch am Standort Vallstedt weiter ansteigen wird – ausreichende und angemessene Sanitärbereiche anbieten zu können. Der Ausbau der bestehenden Sanitärbereiche im Bestandsgebäude

ist ebenfalls in Planung und wir hoffen, den Auftrag hierzu zeitnah vergeben zu können. In Anbetracht der steigenden Schülerzahlen ist darüber hinaus bereits die Errichtung und Aufstellung eines weiteren allgemeinen Unterrichtsraumes in Containerbauweise in der ersten Hälfte der Sommerferien eingeplant“, so Bürgermeister Tobias Grünert.

## Am 5. Mai von 9 bis 16 Uhr in Groß Gleidingen:

## Hofflohmart und Dorfmuseum



**Groß Gleidingen.** An fast 50 Ständen bieten Einwohner\*innen wahre Kostbarkeiten an, die eine Geschichte haben und schon lange im Keller oder auf dem Boden darauf warten, zur Nachhaltigkeit beizutragen. Also kommen Sie zum Stöbern, Entdecken, Handeln, Klönen, Kaufen. Die Stände erkennen Sie wie üblich an den Luftballons. Am ersten Stand, den Sie besuchen, erhalten Sie einen Ortsplan mit eingezeichneten weiteren Ständen.

Auf dem Hof des Dorfgemeinschaftshauses (DGH) in der Brinkstraße wird für das leibliche Wohl der Markt- und Dorfbewohner\*innen mit Kaffee/ Tee und Kuchen gesorgt. Auch die Toilette des DGH kann genutzt werden.

Und nun noch etwas ganz Besonderes: An diesem Tag öffnet Familie Heyer, Brinkstraße 4 (gegenüber des Dorfgemeinschaftshauses) auf ihrem wunderschönen Dreisichtthof ihr einzigartiges privates Heimatmuseum für Sie.

Dort können Sie bestaunen, was sich in den letzten über 100 Jahren an Gebrauchsgegenständen, Nachtbekleidung und Arbeitsgeräten so verändert hat. Vom Waschbrett, heute nur noch bekannt hinsichtlich des gleichnamigen Bauches, bis zum Pipipott, vom Butterfass bis hin zu eigentümlichen Handwerksgeräten, alles da, was die letzten Jahrzehnte so hervorgebracht haben.

Also nicht lange überlegen – Termin notieren, kommen, staunen und genießen!!!

Groß Gleidingen in der Gemeinde Vechelde liegt nur 4 Kilometer westlich von Braunschweig und ist auch recht gut mit dem Fahrrad erreichbar.

Falls Sie Fragen haben, melden Sie sich gerne per Mail bei Familie Kuschnik über: baerbel.kuschnik@arcor.de oder Tel: 05300 1763 sowie bei Familie Behrens unter Tel: 05300 1327.

Wir Groß Gleidingen\*innen freuen uns auf Sie/Euch.  
Bärbel Kuschnik

## Ortsfeuerwehr Bodenstedt:

## Führungswechsel



Von links: Erste Gemeinderätin Britta Schwartz-Landeck, Herr Wolke, Ortsbrandmeister Köpsel, Gemeindebrandmeister Splitt und Bürgermeister Tobias Grünert.

**Bodenstedt (gem).** Während einer kleinen Feierstunde am 11. April 2024 verabschiedete Bürgermeister Tobias Grünert zusammen mit der Ersten Gemeinderätin Britta Schwartz-Landeck und Gemeindebrandmeister Peter Splitt, Herrn Björn Wolke als Ortsbrandmeister der Ortsfeuerwehr Bodenstedt. Herr Wolke hatte dieses Amt vom 29.03.2018 bis zum 28.03.2024 inne.

Ihm folgt – zunächst im Rahmen einer kommissarischen Beauftragung – Herr Christian Koepsel. Bürgermeister Grünert bedankte sich bei Herrn Wolke für die im Interesse der Allgemeinheit geleistete Arbeit sowie bei Herrn Koepsel für die Bereitschaft zur Übernahme der Aufgaben in der Ortsfeuerwehr Bodenstedt als neuer Ortsbrandmeister.

## Gestaltung von Grünflächen soll forciert werden:

## Frühjahrsblüher Bodenstedt, Liedingen und Köchingen

**Bodenstedt/Liedingen/Köchingen (gem).** In Bodenstedt, Liedingen und Köchingen sind an vier Standorten Frühblüher gepflanzt worden – die ausgewählten Flächen befinden sich überwiegend an den Ortseingängen. Der Grundstein hierfür wurde Ende letzten Jahres mit der Pflanzung gelegt. Nachdem die Umsetzung in den drei Ortschaften gut funktioniert hat, sollen im kommenden Herbst auch viele weitere Ortschaften, insbesondere durch die gelbstrahlenden Narzissen, aufgewertet werden.

Auch im Zusammenhang mit gemeindeseitig durchgeführten Straßenausbaumaßnahmen ist diese Art von Bepflanzung bereits einheitlich eingeplant – entsprechende Anpflanzung in Walle (Magdeburger Str.), Wedtlenstedt (Weinbergstr.) und Vechelade (Nordstr./Hugo-Herden-Ring) sind bereits beauftragt bzw. vorgesehen.

Bürgermeister Tobias Grünert: „Die Anpflanzung von Frühblühern bzw. von Sommer- und Herbstblühern soll zum Standard in der gesamten Gemeinde Vechelde werden. Gemein-



Frühjahrsblüher in Köchingen und Liedingen.

desseitig verfolgen wir hiermit, neben dem der ansprechenden Gestaltung von Grünflächen, die Zielrichtung den Natur- und Umweltschutz und in diesem konkreten Fall insbesondere den Insektenschutz nachhaltig zu stärken. Denn durch die Anpflanzung von Frühblühern haben beispielsweise Wildbienen und Honigbienen bereits im Frühjahr zahlreiche Anflugstationen, um Nektar und Pollen aufzunehmen.“

## Maibaumfest am 1. Mai in Vechelade:

## Osterfeuer gut besucht

**Vechelade (gm).** Am 31. März war es soweit, die erste große Veranstaltung der Ortsfeuerwehr im Jubiläumsjahr, um ca. 20 Uhr wurde das Osterfeuer in Vechelade von den Kameraden der Freiwilligen Feuerwehr Vechelade angezündet. Im Vorfeld wurden der Verkaufstand und der Grillplatz hergerichtet. Die Ortsfeuerwehr Köchingen unterstützte wie in den Jahren davor mit ihrem Notstromaggregat, da es auf dem Osterfeuerplatz keinen Stromanschluss gibt. Das Osterfeuer wurde auch in diesem Jahr von vielen Vecheladern und anderen Gästen sehr gut angenommen.

Am 1. Mai um 11 Uhr ist dann die zweite große Veranstaltung im Jubiläumsjahr, das Maibaumfest am Schulungsraum der Ortsfeuerwehr Vechelade. Dort gibt es frisches



vom Grill, Kaffee und Kuchen und für unsere kleinen Gäste ist auch wieder was vorbereitet. Wir freuen uns auf viele Besucher.

Weitere Veranstaltungen werden frühzeitig bekanntgegeben oder stehen auf der Homepage der Ortsfeuerwehr.

**Hörgeräte B.Kress**  
40 Jahre Familien-Meisterbetrieb, diese fachlichen Erfahrungen kommen unseren Kunden zugute.  
Beratung, Hörtest und Probetragen von Hörhilfen kostenfrei.  
**Wir machen Hausbeusche, Mobil: 01 71 / 5 25 96 20**  
Vechelde, Hildesheimer Str. 82 · Dornbergcarree  
Telefon: 053 02 / 8 18 97 61 · www.hoergeraete-kress.de

**PHÖNIX-APOTHEKE**  
Peiner Straße 11  
38159 Vechelde (im EKZ)  
Tel. 05302-800677

Freundlich und kompetent rund um Ihre Gesundheit für Sie da!

Mo.-Fr. 8.00 - 19.30 Uhr  
Sa. 9.00 - 15.00 Uhr

Beerdigungsinstitut  
**E & E**  
ndlich & nke

Überführungen · Erd- und Feuerbestattungen  
Erledigung aller Formalitäten

Breite Straße 26 und 29 · 38159 Vechelde/Bettmar  
Telefon: 053 02 / 61 43 · Telefax: 053 02 / 66 39

Wir lassen Sie weiterhin nicht allein ...

Gemeinsam ein Ziel!

Ihr ImmobilienPartner mit Herz  
Morgen kann kommen.  
Wir machen den Weg frei.

... beim Kauf und Verkauf Ihrer Immobilien - Ihr Volksbank-Immobilien spezialist an Ihrer Seite.

Christian Fricke  
Hildesheimer Str. 80, Vechelde  
05331 889-19103

Volksbank eG  
Wolfenbüttel  
www.volksbank-mit-herz.de

**FRÜHLINGSGEFÜHLE**  
Riesen Nachfrage  
Riesen Auswahl  
Fahrräder + E-Bikes

Viele Kunden + Kundinnen sind von unserer Auswahl überwältigt, machen Sie sich jetzt selbst ein Bild.

Viele Modelle sofort verfügbar!

**Zweirad & servicekracke**  
Hildesheimer Str. 53, Asel  
Tel: 0 51 27 / 93 11 00  
info@2radundservice.de

KALKHOFF Premium-Partner

## Zuhören, verstehen und angemessen reagieren

Fordern Sie unsere kostenlose Broschüre an!



Vechelde, Hildesheimer Straße 10

Hauptsitz in Braunschweig  
Trautenastraße 16 mit Andachtsraum und Trauercafé

ANDREAS GÜNTER BESTATTUNGEN

Tag &amp; Nacht: 05302 93 00 93 0 | www.günter-bestattungen.de

Zahnarzt  
Dipl.-Stom.  
**Thomas Schulz MSc**  
Master of Science Parodontologie  
Praxis für innovative Zahnheilkunde

Parodontologische Fachpraxis

Dipl.-Stom. Thomas Schulz • Junkernberg 10D • 31246 Ilsede

Tel.: 05172 4091 • Fax: 05172 4841

info@zahnarztpraxis-lahstedt.de • www.zahnarztpraxis-lahstedt.de

**Tierarztpraxis**  
Dr. med. vet. E. Kuhmann**Ütschenkamp 6 A**  
38268 Klein Lafferde  
Tel.: 05174/530  
0177/3 102622**Sprechzeiten:**  
Mo. – Fr. 11.00 – 12.00 Uhr  
17.00 – 19.00 Uhraußer Mi. abends  
und nach Vereinbarung**Brockenblick 94**  
31246 Gadenstedt  
Tel.: 05172/3706012**Sprechzeiten:**  
Mo. – Fr. 8.00 – 10.00 Uhr  
Sa 11.00 – 12.00 Uhr

www.Tierarztpraxis-Kuhmann.de

**24 Stunden  
Pflegedienst**  
Rund um die Uhr

- Häusliche Krankenpflege
- Tagespflege
- Betreutes Wohnen
- Hauswirtschaftliche Betreuung
- Pflegebetreuung für Kinder
- Antragsabwicklung
- Hausnotruf

**Sozialer Pflegedienst  
Löschmann**Ehrenkamp 6  
38176 Wendeburg

Telefon: 05303/91100

E-Mail: wloeschmann@web.de  
www.seniorenheim-wendeburg.de**Der Vechelder**Mal wieder  
in der Heimat  
blättern!**GLEITZ**

## FAMILIEN- &amp; PRIVATANZEIGEN

Unser Herz will dich halten. Unsere Liebe dich umfassen.  
Unser Verstand muss dich gehen lassen,  
denn deine Kraft war zu Ende und deine Erlösung Gnade.**Katja Meisner**

geb. Müller

\* 18. November 1973 † 10. April 2024

In Liebe und Dankbarkeit

Thomas mit Jasmin  
im Namen aller Angehörigen und FreundeDie Trauerfeier mit anschließender Urnenbeisetzung findet **heute**  
am Freitag, 26. April 2024 um 15 Uhr in der Friedhofskapelle in  
Vechelde statt.

ANDREAS GÜNTER BESTATTUNGEN, Tel. 05302 - 93 00 93 0

## KIRCHENMELDUNGEN

**Kath. Kirchengemeinde St. Gereon Vechelde – Gottesdienste:**  
**Sonntags**, 11 Uhr Hl. M; **dienstags**, 9 Uhr GD, anschl. RK-Gebet;  
**freitags**, 16.30 Uhr RK-Gebet.  
**Pfarrbürozeiten:** Mo., 9.30–11.30 Uhr (ehrenamtlich), Di., 8–11 Uhr  
und Do., 9.30–11.30 Uhr (ehrenamtlich).

## KURZ &amp; BÜNDIG

**Taufest am Sonntag, 9. Juni** Vechelde-Mitte, Peiner Str. 7a,  
2024, 14 Uhr, im **Naturbad in** 38159 Vechelde an. Fragen dazu  
**Bettmar:** Bei Interesse melden beantworten wir gerne.  
Sie sich bitte im ev. Pfarramt *Ihr Pfarramt Vechelde*APOTHEKEN NOTDIENST **24-Stunden-Notdienst: 0800 0022833, Handy: 22833 (69 ct/Min.)**  
oder unter [www.apotheken.de](http://www.apotheken.de)ÄRZTLICHER NOTDIENST **Samstagsprechstunde der Vechelder Ärzte (9 bis 11 Uhr):**  
**27.04., 4., 11. und Praxisgemeinschaft Mysliwietz /**  
**18.05. Pape-Göres,**  
Hildesheimer Str. 20 05302 901056  
**25.05. Familienarztpraxis, Peiner Str. 6 05302 1516**  
**Notruf für Notarzt, Rettungsdienst und Feuerwehr: 112**  
**Ärztlicher Bereitschaftsdienst 116117****Montag, Dienstag und Donnerstag 19 bis 7 Uhr**  
**Mittwoch und Freitag 15 bis 7 Uhr,**  
**Samstag, Sonn- und Feiertage 9 bis 7 Uhr**  
**Augenärztlicher Bereitschaftsdienst**  
**Montag, Dienstag und Donnerstag 20 bis 22 Uhr**  
**Mittwoch und Freitag 18 bis 22 Uhr,**  
**Samstag, Sonn- und Feiertage 10 bis 16 Uhr.**  
**Kinderärztlicher Bereitschaftsdienst**  
**Montag, Dienstag und Donnerstag 20 bis 22 Uhr**  
**Mittwoch 16 bis 20 Uhr, Freitag 16 bis 22 Uhr,**  
**Samstag, Sonn- und Feiertage 10 bis 20 Uhr.**

## ZAHNÄRZTLICHER NOTDIENST

Kassenzahnärztliche Vereinigung Niedersachsen  
Aktuelle Notdienstnummer: **05176 923399**  
(Anrufbeantworteransage über diensthabende Zahnärzte)  
Oder unter [www.kzvn.de](http://www.kzvn.de) im Internet.

## TIERÄRZTLICHER NOTDIENST

01.05. **Dr. Gebhard Lauenstein**, Bodenstedt 05302 3406  
04. und 05.05. **Tä. Jan u. Sylvia Steinhof**, Zweidorf 05303 2055  
09.05. **Dr. Dorothee Müller**, Eddesse 05176 7332  
11. und 12.05. **Tierarztpraxis a. Lahberg**, Münstedt 05172 4124473  
18. und 19.05. **Dr. Friederike Schmidt**, Peine 05171 48161  
20.05. **Dr. Gerhard Schmidt**, Peine 05171 53525  
25. und 26.05. **Dr. Steffen Ramme**, Peine 05171 4579940

Jeden Montag beim SC Germania Wierthe:

## Fun Fußball-Saison

**Wierthe.** Nun, wo draußen alles erblüht, startet der SC Germania Wierthe auch die Saison der Fun-Kicker. Jeden Montag ab 18 Uhr können alle Fußball-Interessierten jeden Alters gegen den Ball treten. In lockerer Atmosphäre können Enkelkinder gegen die Großeltern oder auch Nichtvereinsmitglieder sich locker auf dem Platz bewegen.

Sollten Sie Interesse besitzen und aus Wierthe oder den umliegenden Ortschaften kommen, dann schauen Sie sich das einfach mal an und machen mit. Treffpunkt ist der Sportplatz in Wierthe. Auskünfte gibt Achim Horaiske, Tel. 0177 8877954.

Die Fun-Gruppe freut sich auf Ihr Kommen.

Achim Horaiske

*Wir gratulieren!*

Mai 2024

**Ehejubilare****Wahl:** 25.04. Beate und Karl-Michael Froning Goldene Hochzeit**Denstorf:** 11.05. Ursula und Christof Kunysz Goldene Hochzeit**Wedtlenstedt:** 12.05. Karin und Dieter Potthast Diamantene Hochzeit**Geburtstage****Alvesse:** 07.05. Wolfgang Will 81. Geb.**Bettmar:** 01.05. Elisabeth-Christine Tietz 75. Geb.

07.05. Barbara Korf 82. Geb.

09.05. Manfred Küster 81. Geb.

30.05. Detlef Zobjack 79. Geb.

31.05. Jutta Schwenke 77. Geb.

**Bodenstedt:** 07.05. Maria Polinski 75. Geb.

13.05. Karl Meyer 88. Geb.

15.05. Werner Schröder 85. Geb.

26.05. Rolf Nimtz 75. Geb.

**Denstorf:** 11.05. Siegfried-Paul Herrmann 80. Geb.

19.05. Inge-Lore Rangwich 76. Geb.

**Groß Gleidingen:** 02.05. Gisela Stüber 86. Geb.**Klein Gleidingen:** 26.05. Harry Becker 76. Geb.**Sierße:** 11.05. Gerhard Lüddecke 81. Geb.

13.05. Anneliese Blahnik 86. Geb.

**Vallstedt:** 22.05. Brigitta Gärtner 88. Geb.

26.05. Karla Paschek 84. Geb.

31.05. Waltraud Mecke 85. Geb.

31.05. Karl-Heinz Wittstock 87. Geb.

**Vechelade:** 02.05. Ulrich Lemke 85. Geb.**Vechelde:** 03.05. Ingrid Lesch 81. Geb.

04.05. Manfred Olzem 76. Geb.

05.05. Elke Steffens 81. Geb.

06.05. Rita Scholz 75. Geb.

09.05. Reiner Wittekopf 85. Geb.

10.05. Siegfried Beutel 89. Geb.

10.05. Marianne Meier 84. Geb.

10.05. Marianne Tegbur 80. Geb.

14.05. Gerhard Wedekind 76. Geb.

17.05. Brunhilde Machner 81. Geb.

19.05. Else Dittkrist 91. Geb.

22.05. Melitta Schulte 76. Geb.

24.05. Gisela Altmann 85. Geb.

27.05. Ingrid Vahldiek 85. Geb.

30.05. Wolfgang Berndt 79. Geb.

**Wahl:** 03.05. Hans-Jürgen Jahn 79. Geb.

21.05. Erika Marek 85. Geb.

26.05. Wolfgang Stamm 75. Geb.

28.05. Walter Balke 76. Geb.

**Wedtlenstedt:** 06.05. Joachim Knolle 79. Geb.

14.05. Herbert Zellmer 75. Geb.

16.05. Hans Giesecke 85. Geb.

20.05. Bernhard Hopert 76. Geb.

26.05. Joachim Herbert Scholz 75. Geb.

27.05. Hannelore Künstler 77. Geb.

30.05. Rinna Hermes 76. Geb.

Die schriftliche Einverständniserklärung bezüglich  
der Veröffentlichung liegt der Gemeinde vor.

Gruppe „Wir für Sierße“:

## Kaputte Bank ersetzt



Die Gruppe „Wir für Sierße“ hat die defekte Bank auf dem Weg zwischen „Am Osterfeld“ und „Sierßer Friedhof“ durch eine neue ersetzt. Wir wünschen den Nutzern eine angenehme Pause. Bitte achten Sie darauf, dass der Ort sauber bleibt.

Torsten Langer, Gruppe „Wir für Sierße“

## Naturfreibad Vechelde-Bettmar:

## Ende der Winterpause



**Bettmar.** Die Vorbereitungsmaßnahmen sind im vollen Gang. Alles muss wieder an seinen Platz geräumt, die Wege und die Spielplätze vom Unkraut befreit, der Schwimm- und Kinderbereich im Wasser abgetrennt und Renovierungsarbeiten erledigt werden. Unser Dank geht hier an die vielen ehrenamtlichen Helfer, ohne sie wäre das alles gar nicht zu schaffen. Pünktlich zum Muttertag am 12. Mai werden die Tore des Naturfreibades Vechelde-Bettmar wieder geöffnet. Der Kiosk „Snack mal...“ öffnet um 10 und ab 13 Uhr gibt es ein leckeres Kuchenbüfett sowie Köstlichkeiten vom Grill. Wir hoffen, dass das Wetter bis dahin etwas beständiger wird und uns viele schöne warme Tage beschert.

Im Laufe der Saison haben wir zusammen mit dem ortsansässigen Schlachter einige Veranstaltungen geplant. Am Freitag, 31.5. und 14.6. sind Schnitzel mit Spargel geplant, am Freitag, 28.6. gibt es Spanferkel. Auch das Fröhschoppen findet dieses Jahr wieder statt, am Sonntag, 18.8., ab 11 Uhr ist es soweit. Am Freitag, 6.9., gibt es eine leckere Gyrospatze und am Sonntag, 29.9., beenden wir das ganze nochmal mit einem Fröhschoppen ab 11 Uhr mit Haxen und Sauerkraut, Krautsalat und Brot.

Außerdem hat sich auch schon der Männerchor Bettmar und Vechelde wieder für eine Probe im Freibad angemeldet, hier steht der genaue Termin allerdings noch nicht fest, da wir hier unbedingt schönes Wetter benötigen.

Auch ein Taufgottesdienst ist diesen Sommer wieder geplant, dieser findet am 9. Juni statt. Am 20.5. findet zudem ein Pfingstgottesdienst im Naturfreibad statt.

Ob noch weitere Veranstaltungen in diesem Sommer im Naturfreibad stattfinden können wir an dieser Stelle noch nicht abschließend sagen.

Wir freuen uns auf eine schöne Saison mit allen unseren Gästen.  
Der Vorstand

**Schlüssel-Hinzmann,  
Im REWE, Ilsede**  
Schlüssel und Passfotos  
sofort, Uhren- und  
Autoschlüsselbatterien  
mit Einbau sofort.  
Öffnungszeiten:  
Mo. – Fr. 9 – 18 Uhr,  
Sa. 9 – 13 Uhr

## SC Germania Wierthe und der TSV Sonnenberg:

## Gymnastik &amp; Fitness für Frauen jeden Alters



**Wierthe.** Seit Jahren bieten der SC Germania Wierthe und der TSV Sonnenberg Gymnastik & Fitness für Frauen jeden Alters an. Jeden Mittwoch treffen sich die Frauen in zwei Gruppen. Die erste Gruppe, beginnend um 18.30 Uhr, fokussiert sich insbesondere auf Übungen für Mobilität, Beweglichkeit und Kraft im Alter. Ab 19.30 Uhr folgt dann der Fortgeschrittenen Kurs mit abwechslungsreichen Inhalten wie Tabata, Pilates, Step-Aerobic oder Krafttraining.

Treffpunkt ist jeweils der Sportsaal in Wierthe. Nach erfolgreich absolvierter sportlicher Betätigung kommen die Frauen fast immer zu einem freiwilligen ge-

mütlichem Ausklang zusammen. Sollten Sie Interesse haben und aus dem Umfeld von Wierthe oder Sonnenberg kommen, sind Sie herzlich willkommen. Gerne können Sie auch mal zum Schnuppern kommen.

Weitere Auskünfte erhalten Sie unter 0176 32946468 (Kia Teiwes) oder 0177 8877954 (Achim Horaiske). Probieren Sie es aus und Sie werden feststellen, wie viel Spaß man beim Sport erleben kann.

Sollten Sie männlich sein und ebenfalls Spaß an der Bewegung haben, können Sie gerne bei den Herren, donnerstags um 18 Uhr vorbeischaun.

Achim Horaiske



## Aus der Geschäftswelt ...

## Vechelder LÖWEN-APOTHEKE wird durch Merle Wedler in fünfter Familiengeneration weitergeführt:

## Weiter geht's in langer Tradition

**Vechelde (r).** Am 1. April 2024 ist die LÖWEN-APOTHEKE in die 5. Familiengeneration an Apothekerin Merle Wedler übergeben worden.

Eine lange Tradition verbindet die LÖWEN-APOTHEKE mit Vechelde als ältester Vechelder Betrieb, gegründet 1842 und älteste Apotheke im Braunschweiger Land. Und eine lange Tradition mit der Familie Kellner, die im Jahr 1886 begann.

War es in den 1830er Jahren schwierig, eine Konzession zur Gründung einer Apotheke in Vechelde zu bekommen, so galt es nach 1842 in dem kleinen Vechelde durchzuhalten. In den 1930er Jahren begann Vechelde zu wachsen und tut es heute noch.

So hatte Christel Kellner-Wedler am 1. April 1990 die LÖWEN-APOTHEKE von ihrer Mutter Eva Kellner-Brandes übernommen, die diese seit dem frühen Tod von Friedrich-Wilhelm „Pille“ Kellner 1974 führte.

In diesen zurückliegenden 34 Jahren gab es immer wieder neue Herausforderungen in unserem Gesundheitssystem, Umbauten in der Apotheke und Reformhaus, den Einbau des



**Merle Wedler hat am 1. April die Apotheke von ihrer Mutter Christel Kellner-Wedler übernommen.**

ersten Kommissionierautomaten im Peiner Land, den Anbau des Ärztehauses, in dem heute die Praxis für Allgemeinmedizin Dr. Mysliwicz, Dr. Märtenz und Dr. Pape-Göres, die Frauenarztpraxis Schmedes, die Kinderarztpraxis Drs. Jentzsch, die Physiotherapiepraxis Geismar und die Psychotherapeutische Praxis Wedler praktizieren und vieles mehr.

Die Hauptaufgabe der Apotheke ist die Versorgung der Bevölkerung mit Arzneimitteln.

Früher stand die Herstellung von Arzneimitteln im Vordergrund, heute die Beratung zu Wirkung, Einnahme, Wechsel- und Nebenwirkung der Arzneimittel unterstützt von einer Technik, von der man zu Gründungszeiten nicht einmal träumen konnte.

Die kleine Landapotheke der Gründungszeit ist heute eine voll technisierte moderne Apotheke. Sie ist stark vor Ort mit umfassender Beratungstätigkeit rund um die Gesundheit in jedem Alter, zu Arzneimitteln, Naturheil-

kunde + Homöopathie, Diabetes, Allergie + Asthma, Kind und Familie, mit Ernährungsberatung in unserem Reformhaus „Gesundheit im Zentrum“. Die LÖWEN-APOTHEKE bietet schnellen Lieferservice, Anfertigung individueller Rezepturen, passgenaues Anmessen von Kompressionsstrümpfen und Bandagen, Versorgung der Vechelder Wohn- und Pflegeheime und den Verleih medizinischer Geräte.

Mit Aktionen zum Monatsthema, Beratungstagen und Infoabenden leistet sie einen Extraservice, wie z. B. in der Pandemie mit sofortiger Einrichtung der ersten Teststation in Vechelde und vieles mehr.

Möglich wird dies alles heute durch ein hochmotiviertes LöwInnenteam mit Fort- und Weiterbildung und dem Mut, neueste Technologien einzusetzen wie z. B. den 24-Stunden-Abholautomat, und Apothekenleitung Merle Wedler, die nach Erfahrungssammlung im Ausland, Wirtschaftspsychologiestudium in Hamburg und Pharmaziestudium in Frankfurt am Main ihren Weg zurück nach Vechelde in die LÖWEN-APOTHEKE gefunden hat.

Ein Stückchen  
fühlbare Ewigkeit.  
Individueller  
Erinnerungs-  
schmuck

brennecke-bestattungen.de

Eichenweg 12  
38176 Wendeburg

Seit 1881  
BRENNECKE  
Bestattungen

05303 930 83 40

Hofladen  
Wiedemann  
zur alten Mühle

HOF direkt  
top  
agrar  
Hofladen  
2021  
3. Platz  
Hofladen  
Wiedemann

ab sofort **TÄGLICH FRISCH**

**ERDBEEREN** aus  
eigener Ernte

ab 2. MAI

SAISON-Öffnungszeiten  
Mo – Fr 8 – 18 Uhr  
Samstag 8 – 17 Uhr  
Sonntag 9 – 17 Uhr

frischer Spargel  
– auf Wunsch auch geschält –

Vechelde-Bettmar · Breite Straße 1 (B1)  
Tel. (0 53 02) 9 30 48 73 · www.Hof-Wiedemann.de

blueman  
WIR LEBEN FREIRÄUME  
Bewässerungssysteme | Mähroboter  
EIN UNTERNEHMEN DER PG GRUPPE

Mähroboter oder  
Bewässerung gefällig?  
Beratung | Planung | Installation | Wartung

05171 - 90 633 50  
blueman@pg-gruppe.de  
pg-blueman.de

HEIZUNG · SANITÄR · SOLAR  
**Seibel** GmbH  
Badsanierung · Neuanlagen · Wartung  
Notdienst · Reparatur

www.seibel-installation.de

Ludwig-Jahn-Straße 8  
31246 Ilsede/Groß Lafferde

Tel. 05174-512  
Fax 05174-8379  
E-mail info@seibel-installation.de

Ihr Partner für Reinigungs-  
und Gebäudedienstleistungen

Tiefenrein  
Glas- und Gebäudereinigung  
Meisterbetrieb  
Marcel Rejz

- Fensterreinigung
- Wintergartenreinigung
- Außenjalousienreinigung
- Rollladenreinigung
- Fassadenreinigung
- Bauendreinigung
- Grünanlagenpflege
- Winterdienst
- Unterhaltsreinigung  
(Büros, Praxen, etc.)
- Treppenhausreinigung
- Sonder- und Grundreinigung

Tel.: 05302 9172130  
info@tiefenrein.com  
www.tiefenrein.com  
Lengeder Weg 13a  
38159 Vechelde / Bodenstedt

## Acanthus-Hof gGmbH

Wohnheim & Tagesförderstätte  
für Menschen mit geistiger Behinderung



### Wir stellen ein! – In Vollzeit und Teilzeit

#### Ihr Profil in der Übersicht

- Abgeschlossene Ausbildung als Gesundheits- und Krankenpfleger/in; Ergotherapeut/in; Erzieher/in, Heilerziehungspfleger/in, Sozialpädagoge/in (m/w/d)
- Eigenverantwortliches und strukturiertes Arbeiten liegt Ihnen
- Hohe Flexibilität sowie Team- und Kommunikationsfähigkeit
- Durchsetzungsstärke
- **Auch Quereinstieg ist möglich!**

#### Wir bieten:

- Krisensicherer Arbeitsplatz
- Wochenendzuschläge von 50% des Grundgehaltes
- Überdurchschnittliche Bezahlung
- Kostenlose Verpflegung während der Arbeitszeit
- Feiertagsausgleich
- Generelle 5-Tage Woche
- arbeiten in familiärer Atmosphäre
- Int. & ext. Fort- und Weiterbildung

#### Jetzt bewerben!

Senden Sie uns bitte zeitnah Ihren Lebenslauf inkl. Kontaktdaten, sowie den nächstmöglichen Eintrittstermin an:

[bewerbung@acanthus-ev.de](mailto:bewerbung@acanthus-ev.de)

oder postalisch an: **Acanthus-Hof gGmbH,**  
**z.Hd. Herrn Plew Zum Bahnhof 2, 31241 Ilsede**

## Wurst vom Bauernhof

**Wir suchen dich !!**

**Verkäufer, Fleischergesellen,  
Fahrer und Produktionshelfer (m/w/d)**

Gerne auch als Quereinsteiger.

**Was wir bieten:**

Arbeitszeiten nach Absprache  
familiäres Arbeitsklima • sicheren Arbeitsplatz

Bewerb dich jetzt telefonisch oder schicke sie uns an:  
Wurst vom Bauernhof • Robert Siedentopf  
An der Ziegelei 1 • 31185 Söhlde **Tel. 05129 7464**

### Handwerker gesucht

**KFZ-Mechaniker/Tischler/Elektriker (m/w/d)  
oder ähnliches in Vollzeit für unsere  
Wohnwagen- und Anhängerwerkstatt.**

Sowie gern auch Rentner mit handwerklicher Erfahrung  
in Teilzeit bei freier Zeiteinteilung gesucht.

#### Wohnwagen-Bodenburg

Bierstrasse 118 • Groß Lafferde • Tel. 05174 800880  
Mail: [info@wohnwagen-bodenburg.de](mailto:info@wohnwagen-bodenburg.de)

### Unser Team braucht Verstärkung!

Wir suchen zum  
nächstmöglichen Zeitpunkt  
**Kraftfahrer CE (m/w/d)**  
zur Festeinstellung und als Aushilfe.  
Einsatz im nationalen Fernverkehr.

**Osterloh Spedition e. K.**  
Peiner Straße 41, 38176 Wendeburg

**Tel.: 05303-2107**

Deutsche Umwelthilfe

Blüten  
für die  
Wildbienen!

[www.duh.de/spenden/geschenk](http://www.duh.de/spenden/geschenk)

### Privatanzeigen in Ihrer Heimatzeitung

*Individuelle Gestaltung, ohne Aufpreis*  
Lassen Sie sich von unseren zahlreichen  
Musteranzeigen inspirieren oder äußern  
Sie individuelle Wünsche.

#### Wir beraten Sie gern!

Telefon: 05123 40627-0  
E-Mail: [info@gleitz-online.de](mailto:info@gleitz-online.de)

Muster für Familienanzeigen  
unter [www.gleitz-online.de](http://www.gleitz-online.de)

**GLEITZ**

Ihr Verlag für  
die Region

## Der Vechelder

Informationsblatt mit Mitteilungen der Gemeinde Vechelde

**Nächste Ausgabe:** Fr., 31.05.2024  
Redaktioneller Einsendeschluss: Mo., 20.05., 12 Uhr  
Anzeigenschluss: Mi., 22.05., 12 Uhr

**Impressum**  
**Auflage:** 8.410 Exemplare  
Monatlich kostenlos für alle Haushalte  
Gleitz GmbH  
**Herausgeber:** Karl-Heinz Gleitz  
**Geschäftsführer:** Landwehr 18 a, 31185 Söhlde / OT Nettlingen  
Tel.: 05123 / 40627-0, Fax: 40627-90  
E-Mail: [info@gleitz-online.de](mailto:info@gleitz-online.de)

**Anzeigenberatung:** Annalena Buro, Ines Gremmel, Leonie Grovejahn,  
Dorthe Herbst, Julian Nussel

**Qualität und Technik:** Oliver Kroll (Leitung), Julia-Aline Bartel, Marion Glawion,  
Daria-Sue Grabarek, Tomas Linz, Hannah Louisa Meißner,  
Jasmin Nussel

**Vertrieb:** Martina Claus, Birgit Hellmund  
**Rechnungswesen,**  
**Verwaltung:** Else Pape-Gleitz, Gisela Günther  
**Druck:** DRUCKHAUS WITTICH KG  
Industriestraße 9-11  
36358 Herstein

Erscheinungsdaten und weitere Infos unter [www.gleitz-online.de](http://www.gleitz-online.de)

## VKD Vereinigte Kreidewerke Dammann

### WIR SUCHEN DICH!

Wir sind ein branchenübergreifendes und auf Nachhaltigkeit  
ausgerichtetes Unternehmen mit Hauptsitz in Söhlde. Als Teil  
der internationalen Omya AG mit mehr als 9.000 Mitarbeitern  
suchen wir ab August/September 2024

#### Auszubildende (m/w/d)

für den Beruf **Industriekaufmann/frau**

**Wir bieten:** eine optimale Vorbereitung für Deine berufliche  
Zukunft mit vielseitigen Entwicklungsmöglichkeiten nach der  
Ausbildung; bei Interesse standortübergreifende Einsätze,  
auch international sowie sehr gute Sozialleistungen, u. a.  
Hansefit-Firmenfitness.

**Interesse?** Dann bewirb Dich bitte per E-Mail bei  
**Frau Kira Scheffler, [kira.scheffler@omya.com](mailto:kira.scheffler@omya.com)**

Vereinigte Kreidewerke Dammann GmbH & Co. KG  
Hildesheimer Straße 3 | 31185 Söhlde | Deutschland  
[www.dammann.de](http://www.dammann.de)



## Bürokraft

**in Teilzeit 20-30 Std/Wo. (m/w/d) ges.**  
Sie haben eine kaufmännische Ausbildung,  
Berufserfahrung, sind kommunikativ, haben  
gute Excel- / Office-Kenntnisse, Interesse  
an digitalen Medien? Dann freuen wir  
uns auf Ihre Bewerbung. Gern auch nach  
Babypause zum Berufs-Wiedereinstieg.  
Bewerbungen an [bdix@barrique.de](mailto:bdix@barrique.de)  
**Barrique GmbH** Leineweberstr.33  
31191 Groß Lobke (Algermissen)

**GLEITZ**

## ZAHNARZTPRAXIS AM BÜRGERZENTRUM

Wir suchen für unsere Praxis in Vechelde eine **Auszubildende (m/w/d)**.  
Wenn Du gerne mit Menschen in einem medizinischen Bereich zusammenarbeitest,  
dann melde Dich einfach bei uns oder sende Deine kurze Bewerbung per Post oder Mail  
an [Praxis-Dr-Wilkens@t-online.de](mailto:Praxis-Dr-Wilkens@t-online.de). Wir melden uns anschließend bei Dir und vereinbaren  
einen Gesprächstermin, bei dem wir uns kennenlernen können.

Dr. Wilkens und Dr. Giesen - Hildesheimer Straße 98 - 38159 Vechelde  
Tel. 05302/3474



### Neuer Austräger (m/w/d) für Sonnenberg und Denstorf sowie Ersatzausträger für Teilgebiet in Vallstedt gesucht

#### Einfach melden bei:

Martina Claus (Vertrieb)  
☎ 05123 / 40627-24  
✉ [martina.claus@gleitz-online.de](mailto:martina.claus@gleitz-online.de)  
[www.gleitz-online.de](http://www.gleitz-online.de)

**GLEITZ**  
Ihr Verlag für die Region



[www.schellerten.de](http://www.schellerten.de)

Gemeinde Schellerten, Rathausstraße 8, 31174 Schellerten

Die Gemeinde Schellerten bietet zum nächstmöglichen Zeitpunkt folgende Arbeitsplätze:

#### Techniker/in (m/w/d)

- Eingruppierung E9c TVöD Vollzeit / Teilzeit / unbefristet -

#### Fachangestellte/r für Bäderwesen (w/m/d)

- Eingruppierung E5-E6 TVöD Vollzeit / unbefristet -

#### Fachkraft für Abwassertechnik (m/w/d)

- Eingruppierung E5 TVöD Vollzeit / unbefristet -

#### Reinigungskraft (m/w/d)

- Eingruppierung E2 TVöD Teilzeit / unbefristet -

Zum 01.08.2024 bietet die Gemeinde Schellerten einen **Ausbildungsplatz** für den Beruf  
**Verwaltungsfachangestellte/r (w/m/d)**  
oder die Ableistung des **Vorbereitungsdienstes im Beamtenverhältnis auf Widerruf** als  
**Gemeindesekretärin/wärter/in (w/m/d)**

Interessierte finden die vollständigen Ausschreibungstexte im Internet auf der Webseite

<https://www.schellerten.info/stellenangebote>

die wir Ihnen auf Nachfrage auch gern zusenden. Ihre aussagekräftige  
Bewerbung richten Sie bitte schriftlich bis zum 05.05.2024 an die  
Gemeinde Schellerten, Rathausstraße 8, 31174 Schellerten.



SV Arminia Vechelde:

## Zum 23. Vechelder Auecup wird eingeladen



Sportler bei der Ehrung des Auecup-Turniers 2023.

Foto: Manfred Koch

**Vechelde.** Traditionell wird am Pfingstsonntag auf der Sportanlage des SV Arminia Vechelde um den Vechelder Auecup ge-rungen.

Das Turnier um den Auecup ist vor allem für Nicht-Fußballer ge-dacht. Es kommen Mannschaften von Sponsoren, Firmen, anderen Sportvereinen außerhalb des Fußballs, Hobbymannschaften und wild zusammengewürfelte Spaßtruppen zum Einsatz, um auf dem Kleinspielfeld ihre fußballerischen Künste unter Beweis zu stellen.

Bei diesem Spaßturnier stehen vor allem das Beisammensein und der gemeinsame Austausch im Vordergrund. Es ist ein seit Jahren fester Bestandteil der

dörflichen Gemeinschaft und wir freuen uns auf schlagkräftige Mannschaften, die sich in einem fairen Wettkampf, um den Auecup und den Fairnesspokal mes-sen möchten.

Am 18. Mai von 13 bis 18 Uhr darf bei kalten Getränken und leckerem Grillgut der Tag bei Sonnenschein genossen werden. Wir freuen uns auf viele Zuschauer.

Im Anschluss darf gern bei untergehender Sonne im Sportheim weitergefeiert werden.

Weitere Infos auf der Home-page von Arminia Vechelde: [www.arminia-vechelde.de](http://www.arminia-vechelde.de)

Bei Interesse gern Infos anfor- dern unter: [auecup@arminia-vechelde.de](mailto:auecup@arminia-vechelde.de)

Das Auecup-Orgateam

DRK-Ortsverein Vechelde e. V.:

## Dank geht an Torsten Langer

**Vechelde.** Ich habe am 1. Sep-tember die Herausforderung des Amtes als Ehrenamtskoordinato-r übernommen. Aufgrund der Postings lernte ich Torsten Langer kennen. Er ist ein starker Unterstützer des Ehrenamtes und hat immer wieder neue Ideen. Im März hatten wir einen Termin beim Bürgermeister Tobias Grünert und tauschten uns über die Themen aus. Torsten Langer hat spontan einen Teil seiner Aufwandsentschädigung als Gemeinderatsmitglied an den DRK-Ortsverein Vechelde gespendet. Dafür herzlichen Dank für die Unterstützung.

Wir benötigen weiterhin Hilfe für den Fortbestand des Vere-ins.

Dirk Washausen



Kirchengemeinde Vechelde-Vechelade:

## Jubelkonfirmation 2024

**Vechelde-Vechelade.** Vor Corona und unseren kirchlichen Veränderungen haben wir regelmäßig Jubelkonfirmationen durchgeführt. Seit 2020 konnten diese nicht mehr stattfinden. Da kommen eine Menge Konfirmationsjahrgänge zusammen. Der Kirchenvorstand hat sich deshalb überlegt, dass wir all diese Jahrgänge gemeinsam einladen zu einer großen Jubelkonfirmation. Dazu gehören die Jahrgänge 1970 bis 1974 für die Goldene Konfirmation und dann auch die ent-sprechenden für die Diamantene Konfirmation.

Leider ist es uns nicht mög-lich alle Jahrgänge gezielt per Brief einzuladen. Deshalb sind wir auf die Mithilfe aus den Konfirmandenjahrgängen ange-wiesen. Wir bitten Sie die Ein-ladung mündlich weiterzugeben und darum zu bitten, dass sich

diejenigen, die gerne an dieser Jubelkonfirmation teilnehmen möchten, im Pfarramt unter der Telefonnummer 05302 6511 oder unter der E-Mail: [vechelde.buero@lks.de](mailto:vechelde.buero@lks.de) anzumelden.

Die Jubelkonfirmation findet am Sonntag, 26. Mai, in der Christuskirche statt und beginnt um 14 Uhr mit einem Festgot-tesdienst. Wenn es das Wetter zulässt, werden wir auch drau-ßen feiern. Danach gibt es Kaffee und Kuchen für alle und Erinne-rungen können ausgetauscht, Fotos gemacht werden und vieles mehr. Wir hoffen, dass es so möglich ist, mit Vielen gemein-sam an die Konfirmation zurück-zudenken, Mitkonfirmandinnen und Mitkonfirmanden zu treffen und Gottes Segen für den wei-teren Lebensweg mitzunehmen. *Im Namen des Kirchenvorstandes*

Christiane Horn

Gemeinschaftszentrum Vechelde:

## Ganz Vechelde feiert bald das Bürgerfest



Besucher des letzten Bürgerfestes in Vechelde 2023.

**Vechelde.** Nur noch fünf Wo-chen, dann findet wieder das bunte Bürgerfest in Vechelde statt. Die Veranstaltung der Be-gungung am Sonntag, 2. Juni, wird von den Mitarbeitern des Gemeinschaftszentrum Vechelde e. V. fleißig vorbereitet. Viele Organisationen, Vereine und regionale Firmen haben bereits zugesagt. Um 12 Uhr soll das Fest feierlich eröffnet werden, ab 12.30 Uhr startet das Rahmen-programm zunächst mit einer Vorführung der musikalischen Frühförderung. Danach geht es Schlag auf Schlag weiter mit Auf-tritten verschiedener Tanzgrup-pen des MTV, sowie abwechs-lungsreichen Musikeinlagen.

Es wird für große und kleine Besucher eine Menge Aktionen geben wie: Basteln, Kinders-minken, Großspiele, kleine Vorführungen und unterhalt-same Informationen an den Ständen. Für Senioren wird in diesem Jahr etwas mehr ange-boten: Bingo spielen mit kleinen Gewinnen (gesponsert u. a. von Rewe und dm-Vechelde), Tisch-curling und anderen.

Dazu plant das Gemein-schaftszentrum auch einen Stand „Digi-talisierungshelfer“, wo Besuchern bei Probleme mit Tablet, Smart-phone und Co. vor Ort geholfen werden kann.

Der Förderverein der Grund-schule bietet das beliebte Ku-chenbüfett mit Kaffee und Le-ckereien an. Zusätzlich wird die Hauptschule Waffeln, Brezeln und frische Minipizzen bereit-halten. Weitere Speisen, auch ein vegetarisches Angebot, Eis, Kaltgetränke und Popcorn runden das kulinarische Ange-bot ab. Alle Besucher sind zum Bummeln, Erleben und Spaßha-ben eingeladen. Gegen 16 Uhr wird das Vechelder Bürgerfest zu Ende gehen.

Auf der Webseite des Gemein-schaftszentrums erhalten Sie weitere Informationen: [www.gemeinschaftszentrum-vechelde.de](http://www.gemeinschaftszentrum-vechelde.de). Wenn Sie als Helfer mitma-chen möchten, wenden Sie sich gern an [kontakt@gemeinschaftszentrum-vechelde.de](mailto:kontakt@gemeinschaftszentrum-vechelde.de). Auch auf Instagram wird das dritte Bür-gerfest aktiv angekündigt.

Kathrin Paul

Start ist am 3. Mai im Schützenheim:

## Schießwettbewerbe zum Bodenstedter Volksfest



**Bodenstedt.** Die Ortsfeuer-wehr Bodenstedt feiert in diesem Jahr das 150-jährige Jubiläum. Zu diesem Anlass wird in Boden-stedt das Volks- und Schützen-fest vom 7. bis 9. Juni gefeiert. Die Schießwettbewerbe starten am Freitag, 3. Mai, im Schützenheim (20 bis 22 Uhr).

Die weiteren Schießtermine sind: **So., 5., 26.5. sowie 2.6.,**

10 bis 12 Uhr; **Fr., 17., 24. und 31.5., 20 bis 22 Uhr und Sa., 8.6., 14 bis 18 Uhr.**

Selbstverständlich wird zum Feuerwehrest auch eine Jubilä-umsscheibe ausgeschossen.

Der Schützenverein freut sich auf ein spannendes Königsschie-ßen und hofft auf eine rege Be-teiligung.

Benno Schünemann

**Thermo-Tech** seit über 10 Jahren **Handwerker**  
 Fenster, Türen & Fassadentechnik **die man sich leisten kann!**  
 Beratung · Verkauf · Service

Fenster · Fensterbänke · Rollläden · Türen · Stahltüren  
 Garagentore · Vordächer · Markisen · Insektenschutz

M. Erstmann | Brandenburger Str. 4 | 38159 Vechelde-Bettmar  
 Fon (05302) 70689 | Mobil (0173) 2396836 | Fax (05302) 804377  
[www.thermotech-vechelde.de](http://www.thermotech-vechelde.de) | [kontakt@thermotech-vechelde.de](mailto:kontakt@thermotech-vechelde.de)

**SINGBEIL BAU** **S**  
 Strassenbau  
 Kabellichtungsbau  
 Rohrleitungsbau  
 Tiefbau

**Wir planen und bauen für Sie ...**

- Außenanlagen bei Alt-/Neubauten
- Asphaltarbeiten
- Dränagearbeiten
- Gebäudeisolierung
- Instandsetzungsarbeiten
- Hof- und Wegebefestigungen
- Naturstein-Pflasterarbeiten
- Öko-Pflasterarbeiten
- RW- und SW-Kanalanschlüsse
- Regenwasserspeicheranlagen
- Versickerungsanlagen
- Wasch- und Tankplätze

Ausbildungsbetrieb und Mitglied der  
**STRASSENBAUER-INNUNG** BRUNNSCHWEIG

**31226 Peine · Berkumer Weg 2**  
 Tel.: 05171 / 54 58 8-0 · Fax 05171 / 54 58 8-99

**Dachbegrünung** **Bellin GARTEN**

Tel: 05300 6668, [www.bellin-garten.de](http://www.bellin-garten.de)

**Raum zum Leben**  
**AWO-Wohn- und Pflegeheim Vechelde**

Hier fühle ich mich zu Hause!

**AWO** Seniore- und Pflege Wohn- und Pflegeheim Vechelde  
 Sophientaler Straße 1 | 38159 Vechelde | Telefon (05302) 91 07-0 | [www.awo-bs.de](http://www.awo-bs.de)

**AGRAVIS BAUSERVICE**

**WENDEBURGER BAUSTOFFTAG**

Rund um's Thema Bauen und Finanzieren.  
 Am **27.04.2024** von 10 Uhr bis 16 Uhr!  
 Wir laden Sie recht herzlich ein.

Mit dabei sind **viele verschiedene Aussteller der Industrie**, sowie **Finanzexperten** zum Thema Baufinanzierung. Es gibt viele Attraktionen für Kinder, wie z.B. ein **Kinderprogramm**, eine Hüpfburg, uvm. Lassen Sie sich an diesem Tag auch kulinarisch von uns verwöhnen.

Wendeburger Str. 8  
 38176 Wendeburg  
 Tel.: 05303 . 9799 - 0  
[agravis.de](http://agravis.de)

**Kompetenz · Service · Zuverlässigkeit**

**Heizkosten sparen durch trockenes Mauerwerk mit unserer ökologischen Mauerentfeuchtung**

**RAPIDOsec** gewährleistet die erfolgreiche Trocknung von Häusern bei aufsteigender Feuchtigkeit!

**Feuchte Wände oder nasser Keller?**

- Zahlung erst bei Erfolgsnachweis!
- Gesundes Raumklima
- Schonende Trocknung!
- Schneller Erfolg!
- Günstiger Festpreis!
- Kostenlose Angebotserstellung

**RAPIDOsec**  
MAUERENTFEUCHTUNG

Tel. 05121 - 2841032 • www.RAPIDOsec.info • info@RAPIDOsec.info

**LENGEDER HANUSA-RECYCLING UG**

Containerdienst  
Asbestentsorgung  
Abriss- und Demontagen  
Kamin- und  
Schnittholzhandel



Grubenweg 8  
38268 Lengede

05344 902 92 96  
k.hanusa@web.de

**Wir kaufen Wohnmobile  
+ Wohnwagen**

Tel. 039 44 - 361 60  
www.wm-aw.de Fa.

**SOLARTECHNIK  
PHOTOVOLTAIK (PV)  
STROMSPEICHER**



cbe SOLAR.de  
Bierstraße 50  
31246 Ilsede / Gr. Lafferde  
fon: 05174 - 92 23 45

**Goldschmiede  
Rückum**

Sonnenstr. 5a  
33268 Klein Lafferde  
Tel. 051 74/92 07 72  
Fax. 051 74/92 07 73

Öffnungszeiten:  
Di.-Fr.: 9.30 - 12.30 Uhr  
14.00 - 18.30 Uhr  
Sa.: 9.30 - 14.00 Uhr

www.goldschmiede-rueckum.de

TelefonSeelsorge®

0800-1110111  
0800-1110222

**WIR  
HÖREN  
ZU**

www.telefonseelsorge.de

**Waaaaa ??**

- deutsche Neuwagen mit hohen Rabatten
- EU-Bestell-Neufahrzeuge mit bis zu 35%-Nachlass
- über 60 Fahrzeuge in der Ausstellung
- Sonderpreise für alle Fabrikate und Modelle
- eigene Meisterwerkstatt mit 15 Mitarbeitern
- faire Reparatur- und Ersatzteilpreise – vergleichen SIE!

**opitz** AUTOHAUS  
MehrMarkenWerkstatt und  
Fahrzeughandel  
Bortfelder Straße 11a, 38176 Bortfeld  
Tel. 0 53 02/91190  
www.autohausopitz.de

**HAUSTECHNIK  
GLEITZ  
MEISTERBETRIEB**

HEIZUNG  
LÜFTUNG  
SANITÄR  
SOLAR

Zankenburg 10  
31174 Schellerten

**Marco Gleitz**  
Telefon (0 51 23) 4 09 05 50  
Fax (0 51 23) 4 09 70 39  
SHK-Gleitz@web.de

Ihr Volkswagen Partner

**auto ludwig**

Auto-Ludwig Salzgitter GmbH  
Watenstedter Straße 19-21  
38239 Salzgitter  
Tel. 05341 89880  
info@autoludwigsz.de  
www.auto-ludwig-sz.de

Volkswagen Service  
Audi Service

**HU Vorab-Check**  
0,00 €

Volkswagen Service  
**HU Vorab-Check**

Plakette fällig? Wir checken Ihr Auto vorab kostenlos.

## Start Sportabzeichensaison 2024 des Stützpunktes Vechelde:

# Neue Disziplinen im Bereich Kraft

**Vechelde.** Am 3. Mai startet die Sportabzeichensaison des Stützpunktes Vechelde. Fast alle Prüfer aus der vergangenen Saison sind wieder mit dabei. Wir freuen uns auf ein tolles Jahr.

Im Jahr 2023 konnte der MTV Vechelde beim Vereinswettbewerb den 1. Platz verteidigen. Dieses Ziel streben wir in diesem Jahr wieder an und freuen uns auf viele alte Teilnehmer und auch auf neue. Eine Mitgliedschaft in einem Verein ist keine Voraussetzung dafür. Jeder der Lust an Bewegung hat, sich messen lassen möchte und mindestens sechs Jahre alt in diesem Jahr wird, kann freitags um 17.30 Uhr auf den Sportplatz in Vechelde kommen. Die Sportabzeichenfamilie möchte schließlich immer größer werden. Einen besonderen Anreiz hat der DOSB für Familien geschaffen: Wenn mindestens drei Teilnehmer aus zwei Generationen teilnehmen, winkt eine Familienurkunde. Den bisherigen Gutschein von Ernsting's Family gibt es leider nicht mehr.

Weitere Neuerungen für die Saison sind neue Disziplinen im Bereich Kraft: Für die Kinder wird der Medizinballwurf mit 1 kg eingeführt und die Erwach-



Ein Teil des Prüferenteams

senen können nun auch Liegestützen (Push-Ups), Bauchpressen (Crunches), Beugestützen (Triceps-Dips) und Klimmzüge (Pull-Ups) machen.

Nachdem die Prüfgebühren über Jahre stabil geblieben sind, werden auch diese erhöht. Eine Urkunde ohne Abzeichen kostet nun 3,50 €, eine Urkunde mit Abzeichen 5 € und die Urkunde mit Abzeichen 7 Euro. Informationen rund um das Sportabzeichen gibt es bei Julia Wittekopf unter 05302 800009, bei den Prüfern vor Ort und auf der Homepage des MTV Vechelde.

Als besonderen Termin haben wir unseren **Tag des Sportabzeichens**. Dieser findet am Freitag, **16. August**, von 15 bis 20 Uhr statt. Hier wollen wir einen neuen Tag und einen neuen Zeitraum ausprobieren, da in den vergangenen Jahren der Samstag nicht so gut angenommen wurde, wie wir es uns erhofft hatten.

Die weiteren Termine für das Sportabzeichen sind: **Leichtathletik:** freitags 17.30 bis 19 Uhr auf dem Sportplatz Vechelde; **Turnen und Hochsprung:** freitags 16 bis 18 Uhr in der Sporthalle 1 Vechelde; **Waldlauf/**

**Walking:** mittwochs am 15. Mai und 11. September; **Treffpunkt:** Parkplatz Wahler Holz um 18 Uhr, bei Temperaturen über 30° Celsius fallen Waldlauf und Walking aus!

**Schwimmen:** freitags am 24. Mai, 16. August und 27. September in der Zeit von 19 bis 20 Uhr in der Schwimmhalle in Vechelde oder im Freibad Bettmar nach Absprache mit Dieter Beier Telefon: 05302 70437; **Radfahren:** Nach Absprache mit Ulrich Ackenhausen Telefon: 05302 1502.

Julia Wittekopf

## Schützenverein Freischütz Wahle e. V.:

### Verein unter neuer Führung



Von vorne links: Heinz-Jürgen Schulz, Gerhard Lamprecht und Horst Walter, hinten: Heidi Walter und Robert Nitsch.

**Wahle.** In der Jahreshauptversammlung legte der bisherige Vorsitzende Heinz-Jürgen Schulz nach 15 Jahren sein Amt nieder. Diesen Schritt hatte er schon im letzten Jahr angekündigt, denn nach den vielen Jahren sollte ein jüngerer Mitglied den Verein als Vorsitzenden übernehmen.

Es waren aus seiner Sicht sehr erfolgreiche Jahre für den Verein, die ohne die Arbeit des Gesamtvorstandes und der Mitglieder jedoch so nicht möglich gewesen wären. Der Verein hat in dieser Zeit wichtige Themen umsetzen können. So konnten in den letzten Jahren unter anderem eine neue elektronische Schießanlage sowie eine Zentralheizung für das Schützenheim angeschafft werden. Dieses Jahr sind noch weitere, auch bauliche Maßnahmen geplant. Ein weiterer wichtiger Er-

folgsfaktor ist das inzwischen sehr hohe Ansehen des Vereins im Ort und auch bei anderen Vereinen. Dieses hat in den letzten Jahren auch geholfen, viele neue Mitglieder begrüßen zu können. Seit zwei Jahren beteiligt sich der Freischütz Wahle an der neu gegründeten Runde der örtlichen Vereinsvertreter, die zusammen gemeinsame Veranstaltungen planen und durchführen, insbesondere den Herbstmarkt und den Laternenzug zum Sankt-Martins-Tag.

Auch die Veranstaltungen des Vereins tragen zu seinem Ansehen bei, wie das inzwischen 8. Schweinepreisschießen, das Wahler Pokalschießen im Sommer und natürlich als Highlight das letztjährige Schützenfest, das ein riesiger Erfolg war. Und so erfolgreich soll die Arbeit auch in Zukunft fortgeführt werden! Der neue gewählte Vorsitzende des Freischütz Wahle ist Horst Walter, bisher langjähriger und verdienter Stellvertreter von Schulz.

Der Gesamtvorstand setzt sich nun wie folgt zusammen: Vereinsvorsitzender Horst Walter, stellv. Vorsitzender Heinz-Jürgen Schulz, Schatzmeisterin Heidi Walter, Schriftführer Robert Nitsch und Schießsportleiter Gerhard Lamprecht.

Heinz-Jürgen Schulz

## Freischütz Wahle e. V. lädt wieder ein:

### Wahler Preisschießen 2024

**Wahle.** Der Freischütz Wahle e. V. lädt, wie auch schon in den letzten Jahren, alle Wahlerinnen und Wahler zu einem Preisschießen herzlich ein.

Bei diesem Preisschießen darf ab 12 Jahren mit dem Luftgewehr geschossen werden. Es wird mit vereinseigenen Luftgewehren sitzend aufgelegt auf Sandsack geschossen.

Mitmachen können Einzelschützen, Vereine und Gruppen (z. B. Hausgemeinschaft, Kegel- oder Skatgruppe, Nachbarschaftsgruppen usw.) mit mindestens vier Teilnehmer\*innen.

Mitglieder des Freischütz und anderer Schützenvereine sind vom Preisschießen ausgenommen. Das Schießen findet im Schützenheim in der Schulstraße jeweils am Donnerstag, 23. und

30. Mai sowie 6. Juni, von 18.30 bis 21 Uhr statt.

Bevor es ans Schießen und in die Wertung geht, stehen die Mitglieder des Schützenvereins gern für Fragen und Unterweisung zur Verfügung. Probe-schüsse sind natürlich erlaubt. In die Wertung kommen die zwei besten Schüsse. Es stehen schöne Preise zur Verfügung.

Der perfekte Schuss, ein sog. Nullteiler wird mit einem Extrapreis belohnt. Die Preisverleihung findet am Sonntag, 16. Juni, ab 11 Uhr im Rahmen eines Frühschoppens mit musikalischer Begleitung auf dem Hof des Schützenheimes statt.

Die Mitglieder des Freischütz Wahle freuen sich auf eine rege Beteiligung.

Heinz-Jürgen Schulz

## Praxisgemeinschaft Hildesheimer Straße 20:

### Neues aus der Praxiswelt

**Vechelde.** Die Patientinnen und Patienten der Praxis Mysliwietz/Papes-Göres haben es schon eine ganze Weile mitbekommen, dass eine weitere Ärztin praktiziert. Frau Dr. Märten hat in den letzten 2 Jahren ihre Zusatzausbildung zur Allgemeinmedizinerin absolviert und Anfang 2024 erfolgreich abgeschlossen. Zum 1. April 2024 hat Frau Dr. Pape-Göres ihrer Kollegin die Praxis übergeben. Das ist kein Aprilscherz, sondern die gute Nachricht, dass rechtzeitig für den reibungslosen Übergang innerhalb der hausärztlichen Versorgung in der Gemeinde Vechelde gesorgt wurde. Es entstehen keine Vakanzen, denn der Rückzug von Frau Dr. Pape-Göres aus dem aktiven Praxisleben wird voraussichtlich bis Ende 2024 dauern. Damit bleibt das gewohnte Spektrum an ärztlichem Fachwissen bestehen, alle zusätzlichen Schwerpunkte wie Akupunktur, Chirotherapie etc. können aufrechterhalten werden.

Dr. Nicole Märten (48) ist gelernte Chirurgin und blickt auf eine 20-jährige Klinikätigkeit zurück, in den letzten 12 Jahren arbeitete sie als Oberärztin an der Uniklinik Magdeburg. Neugier, Wissensdurst und der Wunsch, den täglichen Arbeitsweg nicht mehr auf der A2 verbringen zu müssen, haben zur Neuorientierung der beruflichen Laufbahn geführt. Der bisherige Background und die über Jahre erworbene fachliche Kompetenz von Frau Dr. Märten ergänzen und erweitern die Behandlungsmöglichkeiten in der Praxisgemeinschaft Dr. Mysliwietz/Dr. Märten zum Wohle der Patientinnen und Patienten.

Franziska Poetsch

**KREBS + HILFE = ALLES, WAS HILFT**

Deutsche Krebshilfe  
www.krebshilfe.de





Der Nissan Qashqai.  
Der ultimative Crossover.



### Nissan Qashqai Acenta

1.3 DIG-T Mild Hybrid 6MT,  
4x2, 103 kW (140 PS), Benziner  
Jetzt sorgenfrei leasen  
ab € 239,- mtl.<sup>1</sup>

- INTELLIGENT KEY mit Keyless Entry und Start-/Stopp-Knopf
- 17"-Leichtmetallfelgen
- Rückfahrkamera in Farbe
- NissanConnect Infotainment
- Fernlicht-Assistent

0,99 %<sup>1</sup> Leasing – inkl. Garantie & Wartung<sup>\*, \*\*</sup>

**Nissan Qashqai Acenta 1.3 DIG-T Mild-Hybrid 103 kW (140 PS) 6-Gang-Schaltgetriebe, 4x2, Benziner: Energieverbrauch: 6,3 (l/100 km); CO<sub>2</sub>-Emissionen: 142 (g/km); CO<sub>2</sub>-Klasse: E.**

<sup>1</sup>Fahrzeugpreis: € 29.019,-, zzgl. € 890,- Überführungskosten. Leasingsonderzahlung € 4.550,-, Laufzeit 48 Monate, 48 Monate à € 239,- inkl. darin enthaltener monatlicher Versicherungsprämie Restratenversicherung<sup>®</sup> i. H. v. € 13,- und Nissan CARE for you – Sorglospaket<sup>™</sup>, 40.000 km Gesamtlauflistung, Sollzinssatz gebunden 0,99 %, Gesamtbetrag € 11.751,-, Gesamtbetrag inkl. Leasingsonderzahlung € 16.301,- zzgl. Überführungskosten. Ein Angebot von Nissan Financial Services, Geschäftsbereich der RCI Banque S.A. Niederlassung Deutschland, Jagenbergstraße 1, 41468 Neuss. Ein Angebot für Privatkunden. Nur gültig für Kaufverträge und Zulassung bis zum 14.07.24. \*Die Restratenversicherung sichert für die Dauer des Leasingvertrags den Zahlungsausfall der Leasingraten in Folge von Arbeitsunfähigkeit und Tod ab. Versicherung über die RCI Versicherungs-Service GmbH, Jagenbergstr. 1, 41468 Neuss. Versicherer: RCI Life Limited und RCI Insurance Limited, Level 3 Mercury Tower, The Exchange Financial & Business Centre, Elia Zammit Street, St. Julian's, STJ 3155, Malta. Es gelten die Kundeninformation und die Versicherungsbedingungen zum Restratenversicherungsschutz. \*\*Inklusive Nissan CARE for you - Sorglospaket, im Gesamtwert von € 2.038,- gemäß den Bedingungen der Verträge 48 Monate Nissan CARE Anschlussgarantie (36 Monate Herstellergarantie + 12 Monate Anschlussgarantie), 48 Monate Nissan CARE Mobilitätsgarantie und 48 Monate Nissan CARE Wartungslösungen der Nissan Deutschland GmbH, 50389 Wesseling. Abb. zeigt Sonderausstattung.



Autohaus Tschesche GmbH  
Zum Walde 20, 31226 Peine-Rosenthal  
Tel.: 05171-545600  
[www.autohaus-tschesche.de](http://www.autohaus-tschesche.de)



60 JAHRE IHR AUTOHAUS  
DES VERTRAUENS

### WIR BERATEN SIE GERNE RUND UM IHR NEUES AUTO



**Dennis Tschesche**  
Geschäftsführung | Verkauf

Tel. 05171 5456-15  
dennis.tschesche@autohaus-tschesche.de



**Sascha Toniuk**  
Verkauf

Tel. 05171 5456-14  
sascha.toniuk@autohaus-tschesche.de

### WIR FREUEN UNS AUF SIE!



Weitere Informationen finden Sie auch  
auf [www.autohaus-tschesche.de](http://www.autohaus-tschesche.de)  
oder einfach den QR-Code scannen.



SEASIDE BY **Dethleffs**



Nissan Primastar Seaside by Dethleffs.  
Macht die Welt zu deinem Zuhause.

### Der Urban-Camper mit bis zu 4 Schlafplätzen:

- Moderne Küchenzeile mit Kühltruhe (36L)
- Aufstelldach mit Dachbett
- Flexibler & hochwertiger Innenausbau
- **5 Jahre Nissan Garantie<sup>1</sup>**



Jetzt mit € 10.000 Preisvorteil!<sup>\*</sup>

**Nissan Primastar Seaside by Dethleffs, Diesel: Energieverbrauch: 8,8 (l/100 km); CO<sub>2</sub>-Emissionen: 232 (g/km); CO<sub>2</sub>-Klasse: G.**

<sup>1</sup>5 Jahre Herstellergarantie bis 160.000 km für das Fahrzeug und den Ausbau. Mehr Informationen zu den umfangreichen Nissan Garantieleistungen finden Sie auf [www.nissan.de](http://www.nissan.de). Abb. zeigt Sonderausstattung. \*Gegenüber der unverbindlichen Preisempfehlung des Herstellers.



Autohaus Tschesche GmbH  
Zum Walde 20, 31226 Peine-Rosenthal  
Tel.: 05171-545600  
[www.autohaus-tschesche.de](http://www.autohaus-tschesche.de)



# Der Vechelder

Offizieller Vertragspartner der Gemeinde Vechelde seit 2009

**GLEITZ**  
Ihr Verlag für die Region

### Mit den amtlichen Bekanntmachungen aus dem Rathaus

Ansprechpartner in der Verwaltung, Berichte aus dem Gemeindeleben, Statistiken, Aktionen der Jugendpflege und vieles mehr. Hier bleiben Sie stets über alles Wichtige aus Ihrer Heimatgemeinde auf dem Laufenden.

*amtlich*

### Mitglied der Vechelder Werbegemeinschaft

Seit über 10 Jahren gehören wir der Vechelder Werbegemeinschaft an und unterstützen als Medienpartner gern dieses wichtige Netzwerk der örtlichen Unternehmen und Betriebe.

*partnerschaftlich*

### Partner der Vereine, Verbände und Organisationen

Diese berichten im „Vechelder“ in vielfältiger Form in Wort und Bild über ihre zahlreichen Aktivitäten. Der Abdruck erfolgt selbstverständlich kostenlos.

*lokal*



### Monatliche Zustellung für alle Bürgerinnen und Bürger

Unsere Zeitungen werden durch zuverlässige Austrägerinnen und Austräger kostenlos an alle Haushalte in den 17 Ortschaften verteilt.

*kostenfrei*

**Auflage:  
8.865 Exemplare**  
Stand: Februar 2024

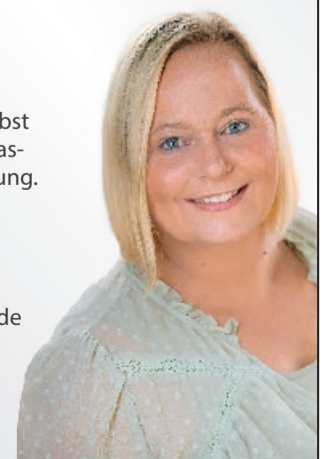
### Dorthe Herbst

### Ihre Medienberaterin für die Gemeinde Vechelde

Ob bei privaten Anlässen oder für gewerbliche Anliegen. Dorthe Herbst berät Sie jederzeit gern über die passende Anzeige in Ihrer Heimatzeitung.

Auf Wunsch auch darüber hinaus!

05123 / 40627-12  
dorthe.herbst@gleitz-online.de



**Im Mai – 20% auf Rowan-Wolle**  
**Das Geschenkstübchen**  
 Inh. S. Herting  
 Ihr Geschäft mit großer Auswahl an Prinz-Spirituosen,  
 Wolle, Tee sowie Feinkost-Spezialitäten u.v.m.  
 Grüne Straße 7 • 31185 Söhlde • Tel.: 05129 5034224   
 Di. – Sa. 9.00 – 12.00 Uhr und Di. – Fr. 15.00 – 18.00 Uhr

**Pflanzenhaarfarbe – umdenken beginnt im Kopf**  
**Naturfriseur**  
 aus Leidenschaft  
 Mit rein natürlichen Inhaltsstoffen, für eine gesunde Kopfhaut.  
 Friseurmeisterin **Martina Riedel-Fritsch**  
 Hinterm Dorf 19 a • 38268 Lengede/Kl. Lafferde  
 Telefon 05174 1585 • Mobil 0178 8910754

**Lengeder Fenster Bau GmbH**  
 Vechelder Straße 19, 38268 Lengede  
 ☎ 05344 20697-0  
 ✉ kontakt@lfb-lengede.de  
 🌐 www.lfb-lengede.de  
**Endlich Ruhe!**  
 Schallschutz  
**Fenster • Türen • Rollläden**

**Friedrich Reulecke**  
 Holzbau GmbH • Zimmerei • Holzhandlung  
 Im Teiche 11 • 31185 Söhlde  
 Telefon 0 51 29 / 74 52  
 Telefax 0 51 29 / 76 25  
 E-Mail: zimmerei@reulecke-holzbau.de  
 Internet: www.reulecke-holzbau.de

**Wesche Dachtechnik**  
 seit 1966  
 Tel. 0 51 74/9 21 26, Fax 0 51 74/9 21 27  
 Dachdeckermeister **Dirk Wesche** 31246 Ilsede-Groß Lafferde, Wörlkamp 5

- Dachdeckerei
- Bauklempnerei
- Fassadenbau
- Holzbau
- Schieferarbeiten
- Velux Partnerbetrieb
- Solaranlagen

**Sperling Holzbau GmbH & Co. KG**  
 HOLZBAU DEUTSCHLAND FACHBETRIEB  
 FACHBETRIEB  
 Олімпійський, Holzbau, Асфальт і Властивості

Tel.: 053 45 - 49 287  
 Fax: 053 45 - 49 32 51  
 Mobil: 0171 - 26 37 602  
 info@sperlingholzbau.de www.sperlingholzbau.de

Obere Dorfstraße 4  
 38271 Baddeckenstedt

- ✓ energetische Sanierung
- ✓ Terrassenüberdachungen
- ✓ Planung/Bauantrag
- ✓ Einblasdämmung
- ✓ Vordächer/Gauben
- ✓ Balkone und Wintergärten
- ✓ Holzhäuser
- ✓ An- und Umbauten
- ✓ Innenausbau
- ✓ Carports/Garagen
- ✓ Fassadengestaltung
- ✓ Holzterrassen/Zäune
- ✓ Dachstühle
- ✓ Fachwerksanierung
- ✓ Dachdeckerarbeiten

**Fußpflege und Massagen Olimpia**  
**Fußpflege**  
 Schneiden und Reinigen 30 €  
 Fußbad mit Fußmassage 10 €  
 Körpermassage Beine, Rücken, Schultern 45 Min. 40 €  
 Komplettangebot Körpermassage und Fußpflege ca. 1 Std. 70 €  
 Olimpia Scheppelmann  
 Haselmark 11  
 38159 Vechelde-Fürstenau  
 ☎ 0176-20520214

**Männergesangsverein Liedertafel Vechelde von 1867 ehrte Engelbert Jäger für 60-jährige Mitgliedschaft:**  
**Das Jahr war für die Sänger ein besonderes Jahr**

Vechelde. Die Jahreshauptversammlung fand wieder in der Gaststätte Geldmacher statt. Unter der Leitung des Vorsitzenden, Bernd Schock, versammelten sich die Mitglieder der Liedertafel, um das vergangene Jahr aufzuarbeiten und die Aussichten für die Zukunft vorzustellen. Besonders erfreut waren die Sangesbrüder über die Teilnahme ihres ehemaligen Chorleiters Hans Mesecke. Das Jahr 2023 war für die Sänger ein besonderes Jahr. Ein neuer Chorleiter, Janusz Reszka aus Sierße. Er war auch schon Chorleiter beim MGJ Liederkrantz Bettmar und dies führte zur folgerichtigen Entscheidung: Das gemeinsame Singen und Auftreten beider Chöre. Das „Singen“ machte wieder richtig Spaß. Ansonsten hätte die Gefahr der baldigen Auflösung beider Vereine bestanden. Seitdem üben beide Chöre gemeinsam im DGH in Bettmar, welches alle Voraussetzungen für die Übungsabende bietet. Im Schnitt nehmen immer 20 bis 23 Sänger teil, wobei die einzelnen Stimmen sehr gleich-



Bernd Schock, Engelbert Jäger, Hartmut Marotz und Volker Schadt.

mäßig besetzt sind. Weitere wesentliche Aktivitäten waren das Mai-Ständchen im AWO-Heim in Vechelde, ein Frühlingssingen beim MGJ Veltheim/Ohe, Teilnahme beim 75-jährigen Jubiläum der Chorgemeinschaft in Denstorf, ein öffentlicher Übungsabend im Freibad Bettmar, Adventssingen im Seniorentreff im Dornbergcarree in Vechelde, Teilnahme am Ad-

ventssingen in der ev. Kirche in Bettmar und die Ausrichtung des Adventssingens in der ev. Kirche in Vechelde. Der neue Chorleiter Janusz Reszka zeigte sich erfreut über ein schönes zurückliegendes Jahr mit den sich zusammengefundnen Chören aus Vechelde und Bettmar. Die Zusammensetzung in den vier Gesangsstimmen passt sehr gut zusammen. Alle

Proben finden immer in guter Atmosphäre statt. Es wurden auch wieder neuere, modernere Lieder einstudiert. So kann bald auch das anspruchsvolle Lied von Herbert Grönemeyer „Männer“ demnächst öffentlich präsentiert werden.

Einen besonderen Teil nahmen die diesjährigen Ehrungen in Anspruch. Als Vertreter für den Kreis-Chorverband und dem Chorverband Niedersachsen-Bremen nahm Volker Schadt gemeinsam mit Bernd Schock für die Liedertafel die Ehrungen vor. Geehrt wurden Engelbert Jäger für 60 Jahre aktive Mitgliedschaft, Hartmut Marotz für 50 Jahre passive Mitgliedschaft und Hagen Fiene für 40 Jahre aktive Mitgliedschaft, der leider aus gesundheitlichen Gründen nicht teilnehmen konnte.

Bernd Schock wies auf die geplanten Aktivitäten für das Jahr 2024 hin, die auch immer aktuell auf unserer Homepage „www.liedertafel-vechelde.de“ unter der Rubrik „Termine“ zu finden sind.  
 Volker Schadt

**SC Germania Wierthe spielte eine erfolgreiche Serie:**

**Tischtennis im Aufwind**

Wierthe. Die Tischtennis-Spieler und -Spielerinnen haben eine erfolgreiche Serie gespielt. Der Zuspruch bei allen ist sehr groß. Nachdem in der letzten Spielzeit eine weitere Herrenmannschaft gemeldet wurde, wird in der neuen Spielzeit mindestens eine weitere Mannschaft an den Start gehen. Die Mannschaften tummeln sich zwischen der ersten und vierten Kreisklasse.

Wer sich erstmal testen möchte oder sich auch der Sparte anschließen möchte, ist herzlich willkommen. Egal ob weiblich, männlich, reifer oder jünger ist bei uns gut aufgehoben. Auskünfte hierzu erteilt Ihnen Martina Klauke-Rott (05302 6873) oder Achim Horaiske (0177 8877954).

Trainiert wird Dienstag und Freitag oder nach Absprache auch zu anderen Zeiten.  
 Achim Horaiske



Zweite Herren des SC Germania Wierthe.



Dritte Herren des SC Germania Wierthe.

**Propstei Vechelde lädt zum Pfingstgottesdienst:**

**„Pack die Kaffeetasse ein ...“!**

Bettmar. In bewährter Tradition „Gemeinde unterwegs“ wird wieder ein Gottesdienst der Pfarrverbände Mitte und Südwest stattfinden. Dazu laden wir am **Pfingstmontag, 20. Mai**, herzlich ein, in das Naturfreibad nach Bettmar, Münstedter Straße.

Der Gottesdienst beginnt um 14.30 Uhr und wird vom Posaunenchor aus Wahle musikalisch begleitet werden. Nach dem Gottesdienst wird Kaffee und Kuchen angeboten.

Das Naturfreibad Bettmar bietet mit seinem parkähnlichen Gelände zahlreiche Sitzgelegenheiten an, Picknickdecken können gern mitgebracht werden. Im Anschluss an den Gottesdienst können alle Besucher kostenfrei im Naturfreibad verweilen.

Das Naturfreibad in Bettmar erreichen Sie bequem per Fahrrad oder Auto – der Weg ist aus-



geschildert, die Zahl der Pkw-Plätze ist begrenzt.

Wir freuen uns auf zahlreiche Gottesdienstbesucher\*innen und

gutes Wetter. „...und raus in's Grüne“!  
 Anja Koch

**Premium-Kreuzfahrten**

Rundum-Sorglos mit Haustürabholung  
ab sofort buchbar und streng limitiert!

Cunard spricht Ihre Sprache! 

Frühbucher-Rabatt in Höhe von 2% nur auf den Premium Preis bei Buchung bis 8 Monate vor Reisebeginn.

**UNSERE INKLUSIVLEISTUNGEN – Folgende Leistungen sind bei allen Reisen auf dieser Seite für Sie inklusive:**

✓ Haustürabholung & Transfer zum/ab Schiff bzw. Flughafen ✓ Übernachtung in der gebuchten Kabinenkategorie ✓ Vollpension an Bord (Frühstück, Mittag- und Abendessen, Afternoon-Tea, 24-Stunden-Kabinenservice und Buffetrestaurant) ✓ Getränkestationen zur 24-Stunden-Selbstbedienung mit Kaffee, Tee, Wasser und Säften ✓ Eine Flasche Sekt zur Begrüßung auf der Kabine ✓ Vielfältiges Unterhaltungsprogramm ✓ Nutzung des Fitness-Centers, der Pools und der Bibliothek ✓ Gepäckbeförderung bei Ein- und Ausschiffung ✓ Trinkgelder, Hafen- und Sicherheitsgebühren ✓ Exklusiver Cocktail-Empfang an Bord ab 5 Tagen Kreuzfahrtdauer (ab 20 Teilnehmern) ✓ Fuhrmann Mundstock Reisebegleitung ab 20 Teilnehmern

**Beeindruckend - Beeindruckender – Alaska mit der QUEEN ELIZABETH 15 Tage (11 Nächte an Bord)**

Seattle – Ketchikan – Juneau – Glacier Bay – Haines – Hubbard Gletscher – Icy Strait Point-Hoonah – Sitka – Victoria – Seattle

Zusatzleistungen für Sie inklusive bei dieser Reise: ✓ Hinflug nach Seattle ✓ Transfer in Seattle: Flughafen - Hotel, Hotel - Schiff & Schiff - Flughafen ✓ 2 x Übernachtung im \*\*\*\*Hotel in Seattle inkl. Frühstück ✓ Rückflug

Reisetermin: 26.08. – 09.09.2025

Premium Preis pro Person in der Doppelkabine ab **4.649,- €**

Seattle – Ketchikan – Glacier Bay – Haines – Tracy Arms – Juneau – Sitka – Misty Fjords National Monument – Victoria – Seattle

Zusatzleistungen für Sie inklusive bei dieser Reise: ✓ Hinflug nach Seattle ✓ Transfer in Seattle: Flughafen - Hotel, Hotel - Schiff & Schiff - Flughafen ✓ 2 x Übernachtung im \*\*\*\*Hotel in Seattle inkl. Frühstück ✓ Rückflug

Reisetermin: 08.07. – 22.07.2025

Premium Preis pro Person in der Doppelkabine ab **4.599,- €**

**Höhepunkte Südamerikas intensiv ab/bis Hamburg mit der QUEEN VICTORIA 86 Tage (85 Nächte an Bord)**

Hamburg – Amsterdam – Brügge – Southampton – Praia de Vitoria – Port Canaveral – Fort Lauderdale – Grand Turk Island – Bridgetown – Fortaleza – Salvador – Armação – Rio de Janeiro – Montevideo – Buenos Aires – Puerto Madryn – Uschuaia – Kap Horn – Punta Arenas – Amalia Glacier – Brüggen Glacier – Puerto Montt – Santiago de Chile – Coquimbo – Arica – Callao – Manta – Panamakanal – Oranjestad – Nassau – Fort Lauderdale – Port Canaveral – Bermuda – Ponta Delgada – Southampton – Hamburg

Reisetermin: 04.01. – 30.03.2025

Premium Preis pro Person in der Doppelkabine ab **14.739,- €**

**Kreuz und quer durchs Mittelmeer mit der QUEEN VICTORIA 22 Tage (21 Nächte an Bord)**

Barcelona – Toulon – Alghero – Messina – Neapel – Rom/Civitavecchia – Kefalonia – Korfu – Kotor – Dubrovnik – Triest – Zadar – Split – Valletta – Palma de Mallorca – Barcelona

Zusatzleistungen für Sie inklusive bei dieser Reise: ✓ Hinflug nach Barcelona ✓ Transfer in Barcelona: Flughafen - Schiff & Schiff - Flughafen ✓ Rückflug

Reisetermin: 16.06. – 07.07.2025

Premium Preis pro Person in der Doppelkabine ab **3.599,- €**

**Norwegische Fjorde mit Stil mit der QUEEN MARY 2 – Unser Klassiker! 9 Tage (8 Nächte an Bord)**

Hamburg – Åldalsnes – Ramsdalsfjord – Ålesund – Olden – Invikfjorden – Nordfjordeid – Bergen – Hamburg

Reisetermin: 17.08. – 25.08.2025

Premium Preis pro Person in der Doppelkabine ab **1.539,- €**

**Schnupperkreuzfahrt mit London mit der QUEEN MARY 2 6\* bzw. 5 Tage (2 Nächte an Bord)**

Fährüberfahrt von Calais nach Dover – 2 Tage London & Kreuzfahrt: Southampton – Seetag – Hamburg bzw. entgegengesetzt

Zusatzleistungen für Sie inklusive bei dieser Reise: ✓ Transfer London - Southampton bzw. entgegengesetzt ✓ 1 x Zwischenübernachtung im Raum Calais inkl. HP\* ✓ 1 x Fährüberfahrt Calais - Dover bzw. Dover - Calais ✓ 2 x Übernachtung im \*\*\*\*Hotel im Raum London inkl. HP ✓ 1 x Stadtrundfahrt London

Reisetermin: 09.05. – 14.05.2025\* & 25.08. – 29.08.2025

Smart Preis pro Person in der Doppelkabine ab **1.179,- €\* & ab 1.129,- €**

**Transatlantik mit Vorprogramm in New York mit der QUEEN MARY 2 13 Tage (9 Nächte an Bord)**

New York – Southampton – Hamburg

Zusatzleistungen für Sie inklusive bei dieser Reise: ✓ Hinflug nach New York ✓ Transfer Flughafen - Hotel & Hotel - Schiff in New York ✓ 3 x Übernachtung im \*\*\*\*Hotel in Manhattan inkl. Frühstück

Reisetermin: 02.05. – 14.05.2025

Premium Preis pro Person in der Doppelkabine ab **3.749,- €**

**Transatlantik mit Nachprogramm in New York mit der QUEEN MARY 2 14 Tage (9 Nächte an Bord)**

Hamburg – Southampton – New York

Zusatzleistungen für Sie inklusive bei dieser Reise: ✓ Transfer Schiff - Hotel & Hotel - Flughafen in New York ✓ 3 x Übernachtung im \*\*\*\*Hotel in Manhattan inkl. Frühstück ✓ Rückflug

Reisetermin: 25.08. – 07.09.2025

Premium Preis pro Person in der Doppelkabine ab **3.849,- €**

**Indian Summer in Kanada und Neuengland mit der QUEEN MARY 2 18 Tage (14 Nächte an Bord)**

New York City – Newport – Halifax – Sept-Îles – Saguenay – Québec – Corner Brook – Sydney – New York City

Zusatzleistungen für Sie inklusive bei dieser Reise: ✓ Hinflug Hamburg - New York ✓ Transfer in New York: Flughafen - Hotel, Hotel - Schiff & Schiff - Flughafen ✓ Rückflug New York - Hamburg

Reisetermin: 01.10. – 18.10.2025

Premium Preis pro Person in der Doppelkabine ab **4.999,- €**

**Ostsee mit Stil – Einlaufen zum Hamburger Hafengeburtstag mit der QUEEN ANNE 11 Tage (10 Nächte an Bord)**

Hamburg – Kopenhagen – Visby – Tallinn – Helsinki – Århus – Hamburg

Reisetermin: 29.04. – 09.05.2025

Premium Preis pro Person in der Doppelkabine ab **1.749,- €**

**Rund um Großbritannien und Irland mit der QUEEN ANNE 15 Tage (14 Nächte an Bord)**

Southampton – Edinburgh – Invergordon – Stornoway – Isle of Mull – Glasgow – Liverpool – Dublin – Cobh – Southampton

Zusatzleistungen für Sie inklusive bei dieser Reise: ✓ Hinflug nach London ✓ Transfer Flughafen - Schiff & Schiff - Flughafen ✓ Rückflug

Reisetermin: 18.05. – 01.06.2025

Premium Preis pro Person in der Doppelkabine ab **2.829,- €**

Für die Buchung einer Hochseekreuzfahrt benötigen Sie eine gültige E-Mail-Adresse und eine Mobilnummer! - Limitiertes Kontingent! - Kreuzfahrten gemäß Routenverlauf (Änderungen vorbehalten!) - Druckfehler vorbehalten! - Einzelkabinen, 3./4. Bett und Kinder/Jugendl. auf Anfrage buchbar! Deutsche Staatsangehörige benötigen einen Reisepass, der über das Reiseende hinaus noch mindestens 6 Monate gültig ist. Bitte beachten Sie auch, dass Sie alle Einreisebestimmungen der angefahrenen Häfen erfüllen müssen. Für die Einhaltung der Einreisebestimmungen ist jeder Gast selbst verantwortlich. Weitere Informationen unter [www.fumu-reisen.de/hochseereisen](http://www.fumu-reisen.de/hochseereisen).

**Buchung und Beratung unter 05302 - 920 200**

**kreuzfahrten@fumu-reisen.de • [www.fumu-reisen.de/hochseereisen](http://www.fumu-reisen.de/hochseereisen)**

Veranstalter: Reisepartner Fuhrmann Mundstock international GmbH, Kurze Wanne 1, 38159 Vechelde-Wedtlenstedt • Es gelten die AGB des Reiseveranstalters.



Unsere exklusive Beratungs- & Buchungsstelle  
in Ihrer Region

**TUI Deutschland GmbH**

Hildesheimer Str. 91 • 38159 Vechelde

**Tel. 05302 - 6997**

**vechelde1@tui-reisebuero.de**

# SPUREN

Live-Konzert

mit David Plüss und  
David Kandert

Clemens  
**BITTLINGER**

FR. 7.6.2024 • SCHELLERTEN

St. Petri Kirche  
19.00 Uhr



**avacon**



**Karten für 15,00 Euro erhältlich bei:**  
Hirsch-Apotheke Bernward Plaschke  
Berliner Str. 23, Schellerten, Tel. 05123 - 7874

**Veranstalter:** Ev.-luth. Kirchengemeinde Schellerten St. Petri in Zusammenarbeit mit dem Gleitz Verlag

**Weitere Infos:** www.gleitz-online.de • Tel. 05123 40627-0

Gleitz Verlag präsentiert Konzert am Freitag, den 7. Juni 2024 in der St. Petri Kirche:

# Clemens Bittlinger wird auch in Schellerten seine „Spuren“ hinterlassen

**Schellerten.** Passend zum Titel der Konzerttournee wird Clemens Bittlinger seine ganz persönlichen „Spuren“ am Freitag, den 7. Juni 2024 in der Schellerter St. Petri Kirche hinterlassen. „Spuren“ lautet auch der Titel seines neuen Albums, welches der bundesweit bekannte Liedermacher, Pfarrer und Buchautor dann vorstellen wird. Nach 2016, 2018 (Dingelbe) und 2022 (Dinklar) ist der 64-Jährige bereits zum vierten Mal zu Gast in der Gemeinde Schellerten. Präsentiert wird das Konzert erneut vom Gleitz Verlag.

Die örtliche Organisation liegt in den Händen der evangelischen Kirchengemeinde: „Wir freuen uns bereits sehr auf dieses tolle Konzert und angesichts der Bekanntheit von Clemens Bittlinger auf ein sicherlich voll besetztes Haus“, erklärt Kirchenvorstandsvorsitzender August-Ludolf Ohlms.

### Ein Jahr Arbeit am neuen Album

„Man kann nicht nicht kommunizieren!“ hat der amerikanische Psychologe Paul Watzlawick einmal gesagt. Im Titelsong zu seinem Album „Spuren“ greift Clemens Bittlinger diesen Gedanken auf und folgt den vielfältigen Spuren, die wir in unserem Leben und auf dieser Welt hinterlassen: „Spuren, wir hinterlassen Spuren, ob wir wollen oder nicht. Jeder hinterlässt auf seinen Touren immer wieder irgendwelche Spuren!“



Clemens Bittlinger ist demnächst bereits zum vierten Mal zu Gast in der Gemeinde Schellerten. Fotos: Clemens Heidrich

Rund ein Jahr hat Bittlinger gemeinsam mit dem Schweizer Pianisten und Produzenten David Plüss an diesem Album gearbeitet. Dabei kommen die vielfältigen Kooperationen des Liedermachers zum Klingen. Im Rahmen des gemeinsamen Konzertprogramms „Wir sind nicht allein – Leben im Weltall“ mit dem Münchner Astrophysiker Prof. Dr. Andreas Burkert sind Songs wie das latinomäßig arrangierte „Staunen und Verstehen“, die hymnische Ballade „Kleine blaue Murmel“ und einer der beiden Titelsongs entstanden.

Zum Themenzyklus des Deutschen Evangelischen Kirchentages sind gleich mehrere Lieder wie das schwebende „In diesem Augenblick“, das rockige „Jetzt

ist die Zeit“ und der Sing-along „Meine Zeit“ aus der Taufe gehoben worden.

Inspiriert durch den Bestseller von Navid Kermani entfaltet der Sänger das Lied „Einen Schritt nach vorne“. „Mehr als Ja und Amen“ ist der herausfordernde Titelsong des Dialogkonzertes mit der prominenten Buchautorin und Theologin Margot Käßmann, die bei diesem Lied auch mit einem Audio Statement zu hören ist. Ein ganz besonderes Highlight ist sicherlich das „Hirtenwort“, das Clemens Bittlinger gemeinsam mit der acapella Gruppe MAYBEBOP aufgenommen hat.

### Zusammenarbeit mit der Christoffel Blindenmission

Und natürlich durfte auch auf diesem Album eine Komposition für die „Handpan“ (Hang), gespielt von David Kandert, nicht fehlen, die nun natürlich auch wieder live zum Einsatz kommen wird.

Als weitere besondere Gäste durfte Clemens Bittlinger den Gitarristen Adax Dörsam und den irisch-französischen Multiinstrumentalisten Jean Pierre Rudolph begrüßen, die mit ihm gemeinsam die Ballade „The dutchman“ zum Klingen bringen.

In dem 28 Seiten starken, aufwendig gestalteten Booklet befinden sich viele Fotos, alle Texte und Anmerkungen sowie ein Downloadcode für alle (z. T. mehrstimmigen) Noten zu den Liedern dieses Albums.

Auf dem klimaneutral erzeugten Digipack zu dieser CD sind die Buchstaben des Titels „Spuren“ mit der fühlbaren Brailleschrift (die Schrift mit der blinde Menschen lesen können) unterlegt und so wird aus dem Titel „Spuren“ gleich auch ein Wortspiel mit „Spüren“. Ein dezenter Hinweis auf die jahrzehntelange Zusammenarbeit mit der CBM (Christoffel Blindenmission).

Bei seinem Konzert in Schellerten wird der gebürtige Mannheim der Songs dieses Albums sowie weitere beliebte Titel seines kreativen Schaffens mit Plüss und David Kandert live präsentieren. Dass dabei das gemeinsame Singen und auch eine kräftige Prise Humor nicht zu kurz kommen, dafür steht schon der Name „Bittlinger“.

### Vorverkauf

Im Vorverkauf sind Eintrittskarten zum Preis von 15,00 Euro in der Hirsch-Apotheke Bernward Plaschke, Berliner Str. 23, Schellerten, Tel. 05123 7874, erhältlich.

Das Konzert wird unterstützt von den folgenden Sponsoren: Jörg Bokelmann Heizungs- und Sanitäranlagen, Physiotherapie- und Osteopathie-Praxis Steffen Wegner, Avacon, Gemeinde Schellerten, Hirsch-Apotheke Bernward Plaschke Schellerten und Alfred Engelke Unternehmensberatung.

Oliver Kroll



Eintrittskarten sind ab sofort in der Schellerter Hirsch-Apotheke erhältlich. Auch Apotheker Bernward Plaschke und Mitarbeiterin Daniela Leder freuen sich bereits auf das Konzert. Foto: Kroll

Bürgerverein „Wir für Liedingen“:

## Bunte Ostereiersuche



**Liedingen.** Endlich war es am 29. März wieder soweit! Im Garten des Dorfgemeinschaftshauses trafen sich zahlreiche große und kleine Liedinger und Freunde zur bunten Ostereiersuche. Dank der Unterstützung von Melzer-Öffentliche Versicherung,

Oskar-Kämmer-Schule, Volksbank Vechelde, Löwen Apotheke, Phönix Apotheke, Reisebüro Sunrise, TUI Vechelde, BS-Energy, Fitnessschule, HDI und Wiedemann waren die Osterneester nicht nur süßer Natur, sondern gefüllt mit kreativen, sportlichen und spa-

ßigen Überraschungen. Im Anschluss gab es wie immer Getränke und ein umfangreiches Kuchenbüfett. Vielen Dank an alle Kuchenspender und Helfer. Wir freuen uns schon auf die Suche im nächsten Jahr!

Cord Meier

**Der Sommer kommt...**

JETZT!

Räderwechsel

Termin vereinbaren

**AUTOZUBEHÖR BITTNER**

**INH. GIUSEPPE MONGIOVI**

Oberger Hauptstr. 8a · Ilsede/Oberg  
geöffnet von 8.00 bis 18.00 Uhr  
**Telefon (0 51 72) 27 29**  
Fax (0 51 72) 27 67  
E-Mail: info@bittner-autozubehoer.de  
www.bittner-autozubehoer.de

05171 17033

Garten- und Landschaftsbau GmbH

Garten- und Landschaftsbau  
Pflasterarbeiten und Terrassenbau  
Zaun- und Gabionenbau  
Garten- und Landschaftspflege  
privat / gewerblich / kommunal

Baumfällung und Baumpflege  
Strauch- und Heckenschnitt  
Mäharbeiten und Rasenpflege  
Saison- und Unterhaltungspflege  
Containerdienst 2,5 – 33 m²

Besuchen Sie uns auf: [www.pg-container.de](http://www.pg-container.de) · [www.pg-gruppe.de](http://www.pg-gruppe.de)

WIR LEBEN GARTENBAU  
planen | umsetzen | pflegen

Ihr Verlag für die Region

www.gleitz-online.de

Baustoff Brandes GmbH  
Dieselstr. 1 / 31228 Peine  
05171 - 7009-0

Energetisch fit für morgen.

Entdecke die Zukunft des Wohnens: Mit energetischer Sanierung und individueller Förderungsberatung machen wir deinen Traum vom nachhaltigen Zuhause wahr.

Förderung bis zu

15%

+5%

A

B

C

D

E

F

G

baustoff-brandes.de

## Kaiserpfalz-Kolloquium 2024: Erfolgreicher Meilenstein auf dem Weg zur Folgeveranstaltung 2025

Mit einer beeindruckenden Teilnehmerzahl von über 130 Medizinexperten fand im Februar 2024 das zweite Kaiserpfalz-Kolloquium statt und setzte damit einen bedeutsamen Meilenstein im Bereich des medizinischen Fachdialogs. Unter der fachkundigen Leitung der renommierten Organisatoren Dr. med. Stefan Betge, Chefarzt der Klinik für Innere Medizin und Angiologie am Helios Klinikum Salzgitter, Privatdozent Dr. med. habil. Daniel Kretzschmar aus der Herz- und Gefäßmedizin Goslar sowie Dr. med. Tom Schilling, Chefarzt des Zentrums für Innere Medizin im Harzkrankenhaus Wernigerode, bot die Veranstaltung eine einzigartige Plattform für den interdisziplinären Austausch und die Weiterentwicklung medizinischer Konzepte.

In einer Atmosphäre gegenseitiger Wertschätzung und Offenheit wurden innovative Ansätze in der Gefäßmedizin sowie verwandten Fachgebieten diskutiert. Von hochkarätigen Vorträgen bis hin zu lebhaften Diskussionsrunden spiegelte das Programm die Vielfalt und den Fortschritt in der medizinischen Forschung wider. Die Teilnehmer lobten nicht nur die Qualität der Präsentationen, sondern auch die Möglichkeit, Erfahrungen auszutauschen und wertvolle Kontakte zu knüpfen.

Angesichts des durchweg positiven Feedbacks und der großen Resonanz der Teilnehmer richteten die Organisatoren ihren Blick bereits auf die Zukunft. Die Planung für das dritte Kaiserpfalz-Kolloquium, das vom 28. Februar bis 1. März 2025 wieder im Hotel „Der Achtermann“ in Goslar stattfinden wird, ist bereits in vollem Gange. Dr. Betge hebt hervor: „Unsere gemeinsame Vision geht über die Grenzen unserer Fachgebiete hinaus. Wir möchten eine Plattform schaffen, die den interdisziplinären Austausch fördert und einen Mehrwert für alle Teilnehmer bietet.“

Die kommende Veranstaltung wird erneut ein breites Spektrum an Themen abdecken und Fachleute aus verschiedenen Bereichen der Medizin zusammenbringen. Neben dem Hauptprogramm wird ein spezielles Workshop-Programm für Medizinische Fachangestellte (MFAs) angeboten, das die Bedeutung einer ganzheitlichen Betreuung unterstreicht und einen zusätzlichen Mehrwert für die Teilnehmer bietet.

Auch Dr. Kretzschmar betont die Bedeutung solcher Veranstaltungen in einer sich ständig wandelnden medizinischen Landschaft: „Gerade in Zeiten des raschen Wandels in der medizinischen Versorgung sind

interprofessionelle Veranstaltungen für die Netzwirkbildung und die Sicherstellung einer optimalen Patientenversorgung von entscheidender Bedeutung.“

Das Kaiserpfalz-Kolloquium 2025 verspricht somit erneut ein bedeutendes Forum für den Austausch und die Weiterentwicklung medizinischer Fachkenntnisse sowie für die Stärkung des interprofessionellen Dialogs zu sein.



Unter der Leitung von Dr. med. Stefan Betge, Chefarzt der Klinik für Innere Medizin und Angiologie am Helios Klinikum Salzgitter, und Kollegen bot die Veranstaltung eine einzigartige Plattform für den interdisziplinären Austausch und die Weiterentwicklung medizinischer Konzepte.



Wir freuen uns auf Sie!

## Das DaVinci® Zentrum Süd-niedersachsen stellt sich vor

*High-Tech-Chirurgie für die Region*

*Referent:innen*



Allgemein-, Viszeral-  
und Gefäßchirurgie

Dr. med. Joachim Hersel  
T (05341) 835-1667  
Joachim.Hersel@  
helios-gesundheit.de



Thoraxchirurgie

Armen Aleksanyan  
T (05121) 894-2004  
Armen.Aleksanyan@  
helios-gesundheit.de



Gynäkologie

Dr. med. Anna-Maria Kacprzyk  
T (05341) 835-1215  
Anna-Maria.Kacprzyk@  
helios-gesundheit.de



Urologie

Prof. Dr. med. Christoph Wiesner  
T (05341) 835-1670  
Christoph.Wiesner@  
helios-gesundheit.de

Patientenforum  
7. Mai 2024, 17 Uhr, Foyer  
im Helios Klinikum Salzgitter

Probenwochenende der Sonnenberger Sonnenkehlchen als Vorbereitung für künftige Auftritte:

# Mit Vocal Coach die Stimmen trainieren

**Sonnenberg.** Vom 5. bis 7. April fand das erste Probenwochenende der Sonnenberger Sonnenkehlchen statt. 16 Sängerinnen und Sänger trafen sich im Hüttendorf Oderbrück im Harz, um unter Anleitung eines Vocal Coaches ihre Stimmen zu trainieren, neue Lieder einzustudieren und sich damit auf kommende Auftritte vorzubereiten.

Das Probenwochenende bot dabei nicht nur die Möglichkeit, musikalisch zu wachsen, sondern war auch eine wunderbare Gelegenheit, noch mehr als Gruppe zusammenzuwachsen und unvergessliche Erinnerungen zu schaffen.

Geprobt wird immer dienstags ab 20 Uhr im Dorfgemeinschaftshaus Sonnenberg. Falls Du Interesse an unserem Chor hast, komm einfach vorbei. Bei Fragen schreib uns gerne eine E-Mail ([sonnenkehlchen@t-online.de](mailto:sonnenkehlchen@t-online.de)).  
Stefanie Räke



**Malermeisterbetrieb**  
Tobias Hilgendorf

Am Flugplatz 26  
31137 Hildesheim  
05121 / 58130  
0176 - 5590 9231  
[maler-hilgendorf@web.de](mailto:maler-hilgendorf@web.de)  
[www.maler-hilgendorf.de](http://www.maler-hilgendorf.de)



## Festzeltbetrieb hat Termine Frei

- › Festzelte von 150 bis 3.000m<sup>2</sup>
- › Vermietung von Partyzelten von 150 bis 300m<sup>2</sup>
- › Ausrichtung von Oktoberfesten
- › Gestaltung von ganzen Festplätzen mit und ohne Bewirtschaftung

Telefon 05368/525 · Handy 01716940368

Vechelder Landfrauen in Köln / Von Karl dem Großen zu Moulin Rouge:

# Pariser Flair am Rhein

**Vechelde.** Bei einer Dreitages-Fahrt besuchten die Vechelder Landfrauen zunächst Aachen. Dort erwartete sie nach einem Stadtbummel eine Domführung.

Der Aachener Dom ist das besterhaltene Bauwerk aus karolingischer Zeit. Seit mehr als 1200 Jahren zieht er Menschen aus ganz Europa in seinen Bann, jährlich sind es etwa 1,2 Millionen Besucher. Der Dom wurde im Laufe seiner Geschichte immer wieder erweitert. Der Kernbau geht auf eine Pfalzanlage Karls des Großen zurück. Als erste Kulturstätte Deutschlands wurde der Dom 1978 in die UNESCO-Welterbeliste aufgenommen.

Am zweiten Tag gab es nach einem reichhaltigen Frühstücksbüfett im Hotel eine geführte Stadtrundfahrt durch Köln, mit Bus, „Zoo-Express“, also Bimmelbahn, und Seilbahn über den Rhein. Diese Seilbahn wurde anlässlich der BuGa 1957, der ersten BuGa in Nordrhein-Westfalen, zur Verbindung der Stadt mit dem Messegelände gebaut. Am Abend dann besuchten die



Landfrauen das Musical „Moulin Rouge“ im Musical Dome direkt am Rhein, zwischen Hauptbahnhof und Hohenzollernbrücke. Seit Oktober 2022 läuft dieses Musical in Köln. 75 Songs von 165 Komponisten feiern 160 Jahre Popmusikgeschichte von Offenbach bis Lady Gaga.

Auch die Kulissen sind bauschend – man fühlt sich wie in Montmartre, Paris.

Am dritten Tag besuchten die Landfrauen noch das Schokoladenmuseum in Köln. Bei einem Rundgang erfuhren sie viel über die Schokoladenherstellung, auch dass es die Schokolade in

fester Form, also erst seit etwa 150 Jahren gibt. Davor kannten die Europäer nur die Trinkschokolade. Ein paar Landfrauen kauften noch im angegliederten Museumsshop ein. Anschließend traten sie die Heimreise an.

Brigitte Gabelmann

**CMS Pflegewohnstift Vechelde** CMS

- 83 Einzelzimmer mit eigenem Bad
- 15 barrierefreie Stiftswohnungen
- Wohnbereich für demenzkranke Menschen
- Bistro/Café, Friseur, Garten, Terrassen u.v.m.

Peiner Str. 29/29 a | 38159 Vechelde | Tel.: 05302 80650  
[cms-vechelde@cms-verbund.de](mailto:cms-vechelde@cms-verbund.de) | [www.cms-verbund.de](http://www.cms-verbund.de)

## Bauunternehmen

**Andreas Behrens**

Maurermeister

Schleusenstraßen 22  
38159 Vechelde/Wedtlenstedt

Telefon: 053 02 / 7 01 95

Telefax: 053 02 / 9 22 445

Mobil: 01 72 / 4 17 41 21

[andreas.behrens63@gmail.com](mailto:andreas.behrens63@gmail.com)

- Hoch- u. Stahlbeton
- Abbrucharbeiten bis 1000m<sup>2</sup>
- Putzarbeiten
- Altbausanierung
- Trockenbauarbeiten
- Schlüsselfertiges Bauen
- Sandstrahlarbeiten
- Fliesen u. Pflasterarbeiten
- WD-Verbundsysteme
- Fließestrich

Mitglieder des Heimat- und Kulturvereins hoffen auf eine gute Beteiligung:

# Birke als „Ersatzmaibaum“

**Wahle.** Zum Wahler Maibaumfest, lädt der Heimat- und Kulturverein Wahle e. V. ein. Die Veranstaltung beginnt am **Samstag, 11. Mai, um 14 Uhr** am Maibaumplatz. Nachdem der „Ersatzbaum“ aufgerichtet ist, beginnt das Maibaumfest am und im Dorfgemeinschaftshaus Wahle. Dort werden Getränke und Kuchen bereitstehen und Bratwürste gegrillt. Auch für die Kinderbelustigung wird gesorgt.

In Ruhe wollte sich der Vorstand des Heimat- und Kulturvereins Wahle um einen neuen Maibaum kümmern – dann ist er im Mai letzten Jahres allerdings bereits beim Aufrichten unerwartet zerbrochen. Da der Maibaum damals sicher am Haken eines Ladekranes hing, konnte nichts passieren – außer „Kleinholz“ ...Nun, zur Nutzung als neuer Wahler Maibaum kann nicht einfach ein beliebiger Baumstamm benutzt werden; vielmehr müssen die Vorgaben der Baugenehmigung



und damit die vorgegebene Dimensionierung eingehalten werden. Von daher muss in diesem Jahr noch improvisiert werden – aber, ohne Baum geht es nicht. Dazu trägt die Wahler Forst-

genossenschaft bei: Aus dem Wahler Wald erhält der Heimat- und Kulturverein eine frisch geschlagene Birke. Diese soll beim Maibaumfest am 11. Mai aufgerichtet werden und die Gäste

der Veranstaltung mit frischem Birkengrün erfreuen. Die Mitglieder des Heimat- und Kulturvereins hoffen auf eine gute Beteiligung.

Michael Hanne

**Glasbau Röhrig GmbH**

Ausführung sämtlicher Glaserarbeiten

Fenster • Türen • Wintergärten

Glasbau Röhrig GmbH · Dr.-August-Müller-Straße 4 · 31246 Ilsede  
Telefon 051 74 / 16 35 · Telefax 051 74 / 16 36 · [info@glasbau-roehrig.de](mailto:info@glasbau-roehrig.de)  
[www.glasbau-roehrig.de](http://www.glasbau-roehrig.de)

[www.glasbau-roehrig.de](http://www.glasbau-roehrig.de)

**Angebot und Aufmaß kostenlos**  
**Preisermittlungen direkt vor Ort**

**PG GRUPE**  
CONTAINERDIENST- UND SCHÜTTGUTHANDEL GMBH

**Absetzer|Mulde**  
5 | 7 | 10 cbm  
Auch als Deckelcontainer

**Abrollcontainer**  
3|5|6|8|10|17|21|33 cbm

[pg-container.de](http://pg-container.de)  
[container@pg-gruppe.de](mailto:container@pg-gruppe.de)  
**05171-9063360**

Bestellen online |  
telefonisch  
Festpreis | nach  
Füllmenge



# Das neue Bett

Gesünder schlafen · besser leben

**JETZT NEU**  
in der  
Frankfurter Straße 246,  
38122 Braunschweig



Jetzt scannen und  
Termin buchen!

Ein Komfortrahmen erleichtert Ihnen das Ein- und Aussteigen aus Ihrem Bett. Sie können ebenfalls Ihr Bett leichter beziehen und komfortable Liegepositionen einstellen.

Martin Röver  
Schlafberater

# Senioren- wochen

## Komplettbett Evel

90x200  
100x200

~~1299,-~~ **999,-**

- Bettgestell EVEL (verschiedene Dekore)
- Motorrahmen 2-fach motorisch
- Aktiflexmatratze mittelfest



## Motorrahmen Super Luxus

90x200

~~499,-~~ **350,-**

- 28 Federholzleisten
- Mittelzonenverstellung
- 2-fach motorisch verstellbar

NUR SOLANGE DER  
VORRAT REICHT!



## Komfortrahmen Lindo

90x190  
90x200  
100x200

**1999,-**

- Motorisch Höhenverstellbar
- In fast jedes Bettgestell integrierbar
- Stabile Fiberglasleisten

Stabile  
Fiberglasleisten



Höhenverstellbaren  
Rahmen

**Sortimentswechsel,**  
**15% Rabatt** auf  
alle vorrätigen  
**Zudecken!**

Vital Salzgrotte  
by Das neue Bett

**Vital Salzgrotte &  
Sole Oase,**  
pure **Entspannung.**

Jetzt reservieren unter  
[www.vital-salzgrotte.de](http://www.vital-salzgrotte.de)

